



Насосы серии 6SDS не могут продаваться на территории ЕС.

Конструкционные материалы

НАСОС

| Часть | N° детали | 6, 8, 10SDS | B-6, B-8, B-10SDS |
|------------------------|-------------|--|----------------------------|
| Корпус ступеней | 25.02 | Чугун | Бронза |
| Диффузор | 26.00 | GJL 200 EN 1561 | G-Cu Sn 10 EN 1982 |
| Рабочее колесо | 28.00 | | |
| Уплотнит. кольца | | Резина (Бронза 10SDS 190-280) | |
| Вал | 64.00 | Сталь F51 duplex 10SDS Сталь Cr AISI 420 | Сталь Cr-Ni-Mo AISI 316 |
| Кожух вала | 64.08 | Хромированная латунь (только в мод. 10SDS) | |
| Корпус подающ. части | 12.01 | Чугун | Бронза |
| Всасывающая втулка | 32.02 | GJL 200 EN 1561 | G-Cu Sn 10 EN 1982 |
| Направляющий подшипник | 12.03-12.30 | Резина | |
| Фильтр | 15.50 | Сталь Cr-Ni AISI 304 | |
| Винты | | Сталь Cr-Ni AISI 304 | |

CS, CS-R Двигатель

| Часть | 6", 8", 10" standard | 6", 8", 10" AISI 316 |
|------------------------|---|--|
| Наружный каркас | Сталь AISI 304 (AISI 316Ti двигат. 10") | Сталь Cr-Ni-Mo AISI 316 Ti |
| Опоры | Чугун GJL 200 EN 1561 | Сталь Cr-Ni-Mo AISI 316 |
| Вал | Сталь Cr AISI 431 (AISI 329 двигат. 10") | AISI 316 (AISI 630 для 30 от 93 кВт) (AISI 429 двигат. 10") |
| Осевой подшипник | Колесные пластины | Колесные пластины |
| Направляющий подшипник | Графит (бронза для двигат. 8") | Графит (бронза для двигат. 8") |

Конструкция

Погружные электронасосы для глубоких скважин диаметром 6" (DN 150 мм), 8" (DN 200 мм) и 10" (DN 250 мм).

Рабочие колеса: Полуосевые

Раструб: Резьбовой по стандарту ISO 228 для мод. 6SDS
Фланцевый, контрфланцы крепятся сваркой внахлестку для мод. 8SDS, 10SDS

Обратный клапан встроен в корпус подающей части.

Применение

Водоснабжение.

Бытовое и промышленное применение.

В противопожарных установках.

Ирригация.

Эксплуатационные ограничения насоса

Температура воды не более 25°C

Максимальное количество песка в воде: 150 г/м³.

Непрерывный режим работы.

Электродвигатель со сменной обмоткой CS, CSR

Индукционный 2-полюсный двигатель, 50 Гц, 2900 об./мин.

Водяная сменная обмотка.

Размеры соединительных приспособлений по стандартам NEMA.

Напряжение:

– трехфазный: 400 В; 400/690 В.

Изменение напряжения +6% / -10%.

Пуск, рекомендуемый для мощностей от 7,5 кВт и выше:

звезда/треугольник, мягкий старт или статорное сопротивление.

Изоляция класса "E" для двигателей 6,8", провода из PVC для двигателей 10".

Защита класса IP 68.

Двигатель предрасположен для работы с инвертором.

Эксплуатационные ограничения двигателя

| Двигатели | Температура воды не более | Охлаждение: минимальная скорость потока | Максимальное количество пусков | Двигатели P2 |
|-----------|---------------------------|---|--------------------------------|--------------|
| 6CS-R | 30 °C | 0,1 м/сек | 15 | 4÷11 кВт |
| | | 0,2 м/сек | 15 | 13÷15 кВт |
| | 25 °C | 0,2 м/сек | 15 | 18,5 кВт |
| | | 0,2 м/сек | 13 | 22÷30 кВт |
| | 40 °C | 0,1 м/сек | 13 | 37 кВт |
| | | 0,3 м/сек | 6 | 45 кВт |
| 8CS-R | 25 °C | 0,3 м/сек | 10 | 30÷45 кВт |
| | | | 8 | 51÷75 кВт |
| | | | 6 | 92 кВт |
| 10CS | 25 °C | 0,50 м/сек | 10 | все |

Специальные исполнения под заказ

– Другие напряжения.

– Частота 60 Гц (см. каталог для частоты 60 Гц).

– Для жидкостей с более высокой температурой.

– Двигатель FK

Маркировка

10 B SDS 190 / 6

Диаметр скважины в дюймах _____

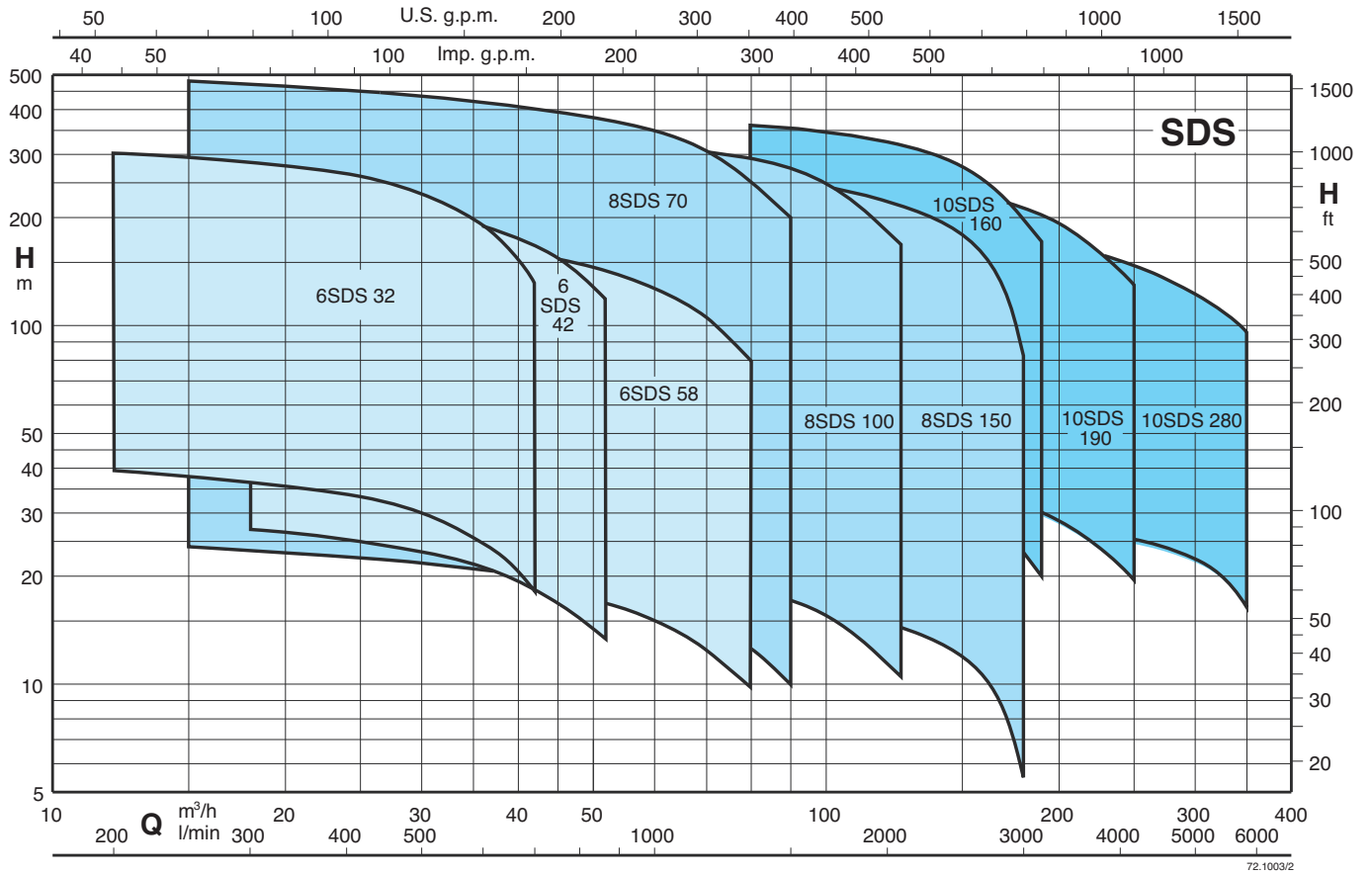
Исполнение из бронзы (поз заказ) _____

Серия _____

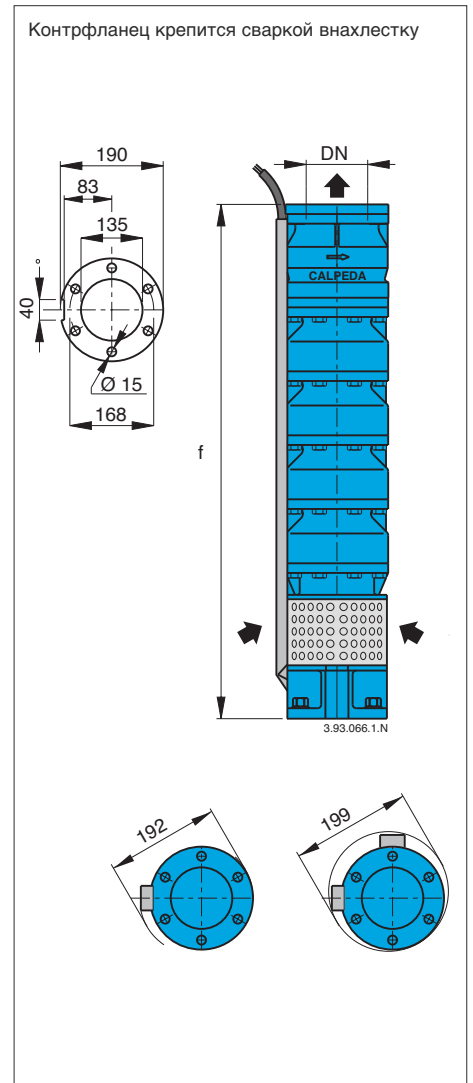
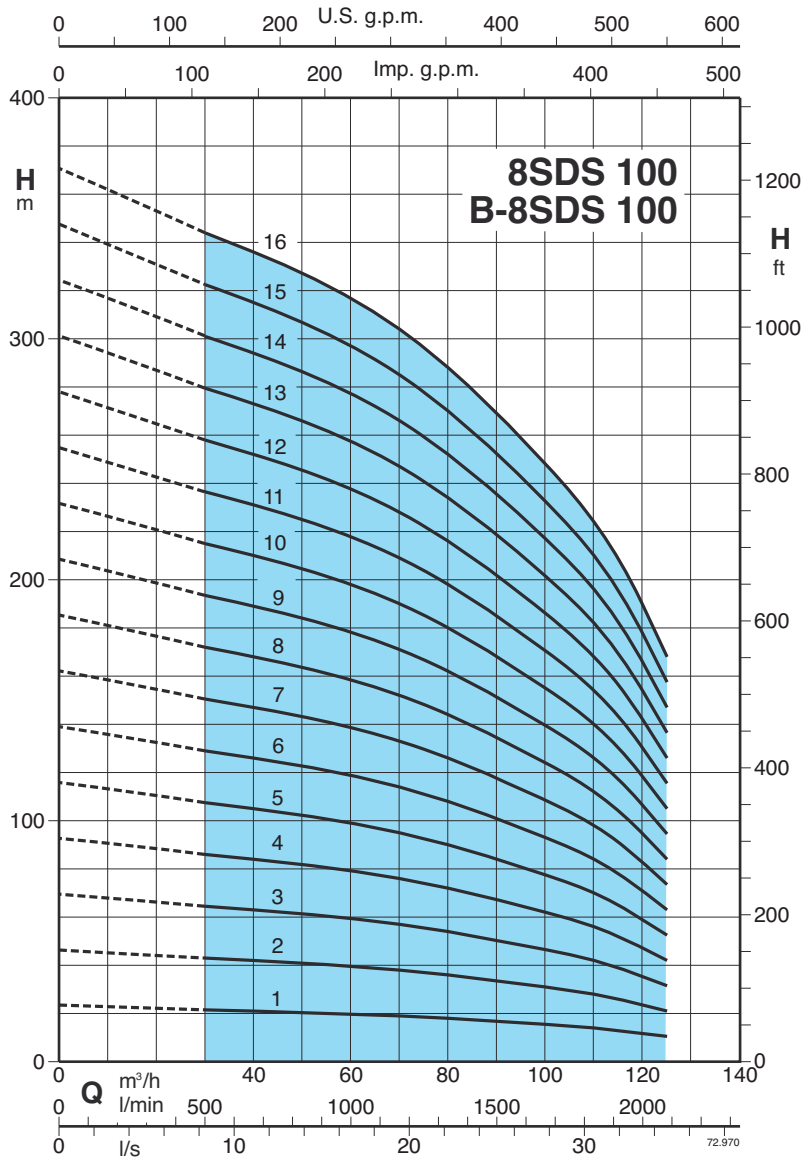
Идентификация ступеней _____

Число ступеней _____

Область применения $n \approx 2900$ об./мин.



Характеристические кривые и тех. характеристики $n \approx 2900$ об./мин. Размеры и вес



| 3 ~ | P ₂ | | Q | n ≈ 2900 об./мин. | | | | | | | | | | | |
|-----------------------------|----------------|----------|--------|-------------------|-----|------|-----|------|------|------|------|------|------|------|--|
| | kW | HP | | m³/h | 30 | 40 | 50 | 60 | 70 | 80 | 90 | 100 | 110 | 125 | |
| | | | | l/min | 500 | 666 | 833 | 1000 | 1166 | 1333 | 1500 | 1666 | 1833 | 2083 | |
| 8SDS 100/1 - B-8SDS 100/1 | 5,5 | 7,5 | H m | 21,5 | 21 | 20,5 | 20 | 19 | 18 | 17 | 15,5 | 14 | 10,5 | | |
| 8SDS 100/2 - B-8SDS 100/2 | 11 | 15 | | 43 | 42 | 41 | 40 | 38 | 36 | 34 | 31 | 28 | 21 | | |
| 8SDS 100/3 - B-8SDS 100/3 | 18,5 | 25 | | 64,5 | 63 | 61,5 | 60 | 57 | 54 | 51 | 46,5 | 42 | 31,5 | | |
| 8SDS 100/4 - B-8SDS 100/4 | 22 | 30 | | 86 | 84 | 82 | 80 | 76 | 72 | 68 | 62 | 56 | 42 | | |
| 8SDS 100/5 - B-8SDS 100/5 | 30 | 40 | | 107 | 105 | 102 | 100 | 95 | 90 | 85 | 77,5 | 70 | 52,5 | | |
| 8SDS 100/6 - B-8SDS 100/6 | 37 | 50 | | 129 | 126 | 123 | 120 | 114 | 108 | 102 | 93 | 84 | 63 | | |
| 8SDS 100/7 - B-8SDS 100/7 | 45 | 60 | | 150 | 147 | 143 | 140 | 133 | 126 | 119 | 108 | 98 | 73,5 | | |
| 8SDS 100/8 - B-8SDS 100/8 | 45 | 60 | | 172 | 168 | 164 | 160 | 152 | 144 | 136 | 124 | 112 | 84 | | |
| 8SDS 100/9 - B-8SDS 100/9 | 51 (55) | 70 (75) | | 193 | 189 | 184 | 180 | 171 | 162 | 153 | 139 | 126 | 94,5 | | |
| 8SDS 100/10 - B-8SDS 100/10 | 55 | 75 | | 215 | 210 | 205 | 200 | 190 | 180 | 170 | 155 | 140 | 105 | | |
| 8SDS 100/11 - B-8SDS 100/11 | 66 (75) | 90 (100) | | 236 | 231 | 225 | 220 | 209 | 198 | 187 | 170 | 154 | 115 | | |
| 8SDS 100/12 - B-8SDS 100/12 | 66 (75) | 90 (100) | | 258 | 252 | 246 | 240 | 228 | 216 | 204 | 186 | 168 | 126 | | |
| 8SDS 100/13 - B-8SDS 100/13 | 75 | 100 | | 279 | 273 | 266 | 260 | 247 | 234 | 221 | 201 | 182 | 136 | | |
| 8SDS 100/14 - B-8SDS 100/14 | 92 | 125 | | 301 | 294 | 287 | 280 | 266 | 252 | 238 | 217 | 196 | 147 | | |
| 8SDS 100/15 - B-8SDS 100/15 | 92 | 125 | | 322 | 315 | 307 | 300 | 285 | 270 | 255 | 232 | 210 | 157 | | |
| 8SDS 100/16 - B-8SDS 100/16 | 92 | 125 | | 344 | 336 | 328 | 320 | 304 | 288 | 272 | 248 | 224 | 168 | | |

| DN | Двигатель | | f | 8SDS | B-8SDS |
|------|------------|-----------|------|------|--------|
| | CS-R мм | FK мм | | | |
| 125 | 145 6" | 137 6" | 602 | 38 | 43 |
| | | | 734 | 49 | 55 |
| | | | 866 | 59 | 67 |
| | | | 998 | 70 | 79 |
| | | | 1130 | 81 | 91 |
| | | | 1262 | 92 | 103 |
| | 191 8" | 196 8" | 1394 | 102 | 115 |
| | | | 1526 | 113 | 128 |
| | | | 1658 | 124 | 140 |
| | | | 1790 | 135 | 152 |
| | | | 1922 | 145 | 164 |
| | | | 2054 | 156 | 176 |
| 2582 | 196 8" | 2186 | 167 | 188 | |
| | | 2318 | 177 | 200 | |
| | | 2450 | 188 | 212 | |
| | | 2582 | 199 | 224 | |