



Насосы серии 6SDS не могут продаваться на территории ЕС.

Конструкционные материалы

НАСОС

Часть	N° детали	6, 8, 10SDS	B-6, B-8, B-10SDS
Корпус ступеней	25.02	Чугун	Бронза
Диффузор	26.00	GJL 200 EN 1561	G-Cu Sn 10 EN 1982
Рабочее колесо	28.00		
Уплотнит. кольца		Резина (Бронза 10SDS 190-280)	
Вал	64.00	Сталь F51 duplex 10SDS Сталь Cr AISI 420	Сталь Cr-Ni-Mo AISI 316
Кожух вала	64.08	Хромированная латунь (только в мод. 10SDS)	
Корпус подающ. части	12.01	Чугун	Бронза
Всасывающая втулка	32.02	GJL 200 EN 1561	G-Cu Sn 10 EN 1982
Направляющий подшипник	12.03-12.30	Резина	
Фильтр	15.50	Сталь Cr-Ni AISI 304	
Винты		Сталь Cr-Ni AISI 304	

CS, CS-R Двигатель

Часть	6", 8", 10" standard	6", 8", 10" AISI 316
Наружный каркас	Сталь AISI 304 (AISI 316Ti двигат. 10")	Сталь Cr-Ni-Mo AISI 316 Ti
Опоры	Чугун GJL 200 EN 1561	Сталь Cr-Ni-Mo AISI 316
Вал	Сталь Cr AISI 431 (AISI 329 двигат. 10")	AISI 316 (AISI 630 для 30 от 93 кВт) (AISI 429 двигат. 10")
Осевой подшипник	Колесные пластины	Колесные пластины
Направляющий подшипник	Графит (бронза для двигат. 8")	Графит (бронза для двигат. 8")

Конструкция

Погружные электронасосы для глубоких скважин диаметром 6" (DN 150 мм), 8" (DN 200 мм) и 10" (DN 250 мм).

Рабочие колеса: Полуосевые

Раструб: Резьбовой по стандарту ISO 228 для мод. 6SDS
Фланцевый, контрфланцы крепятся сваркой внахлестку для мод. 8SDS, 10SDS

Обратный клапан встроен в корпус подающей части.

Применение

Водоснабжение.

Бытовое и промышленное применение.

В противопожарных установках.

Ирригация.

Эксплуатационные ограничения насоса

Температура воды не более 25°C

Максимальное количество песка в воде: 150 г/м³.

Непрерывный режим работы.

Электродвигатель со сменной обмоткой CS, CSR

Индукционный 2-полюсный двигатель, 50 Гц, 2900 об./мин.

Водяная сменная обмотка.

Размеры соединительных приспособлений по стандартам NEMA.

Напряжение:

– трехфазный: 400 В; 400/690 В.

Изменение напряжения +6% / -10%.

Пуск, рекомендуемый для мощностей от 7,5 кВт и выше:

звезда/треугольник, мягкий старт или статорное сопротивление.

Изоляция класса "E" для двигателей 6,8", провода из PVC для двигателей 10".

Защита класса IP 68.

Двигатель предрасположен для работы с инвертором.

Эксплуатационные ограничения двигателя

Двигатели	Температура воды не более	Охлаждение: минимальная скорость потока	Максимальное количество пусков	Двигатели P2
6CS-R	30 °C	0,1 м/сек	15	4÷11 кВт
		0,2 м/сек	15	13÷15 кВт
	25 °C	0,2 м/сек	15	18,5 кВт
		0,2 м/сек	13	22÷30 кВт
	40 °C	0,1 м/сек	13	37 кВт
		0,3 м/сек	6	45 кВт
8CS-R	25 °C	0,3 м/сек	10	30÷45 кВт
			8	51÷75 кВт
			6	92 кВт
10CS	25 °C	0,50 м/сек	10	все

Специальные исполнения под заказ

– Другие напряжения.

– Частота 60 Гц (см. каталог для частоты 60 Гц).

– Для жидкостей с более высокой температурой.

– Двигатель FK

Маркировка

10 B SDS 190 / 6

Диаметр скважины в дюймах _____

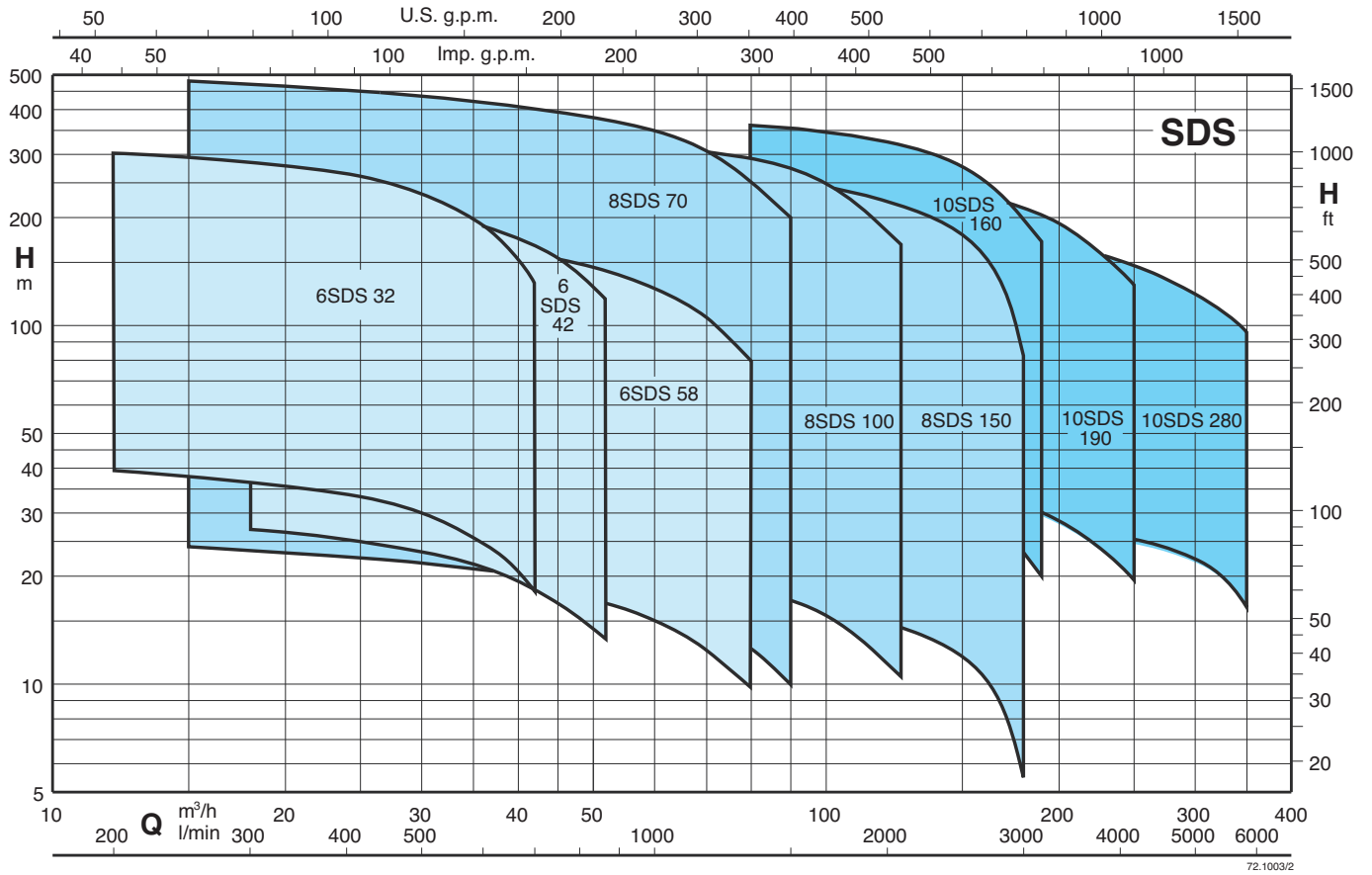
Исполнение из бронзы (поз заказа) _____

Серия _____

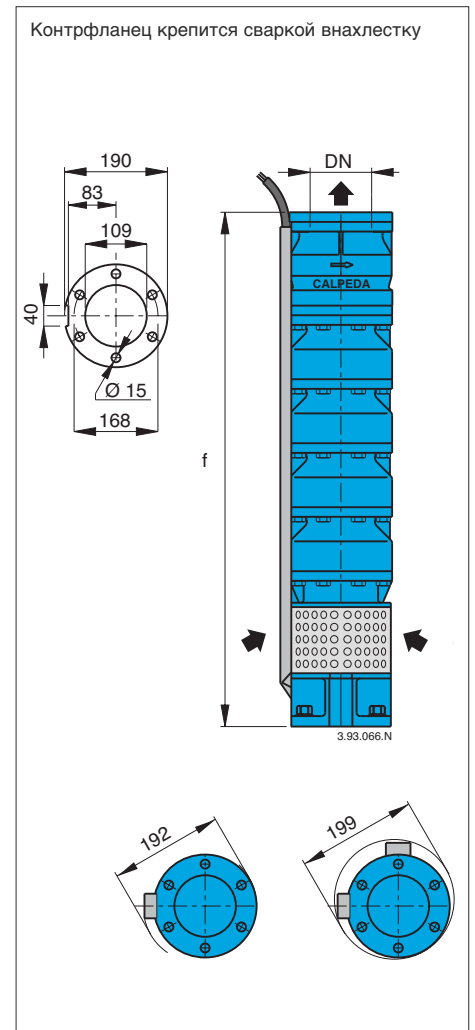
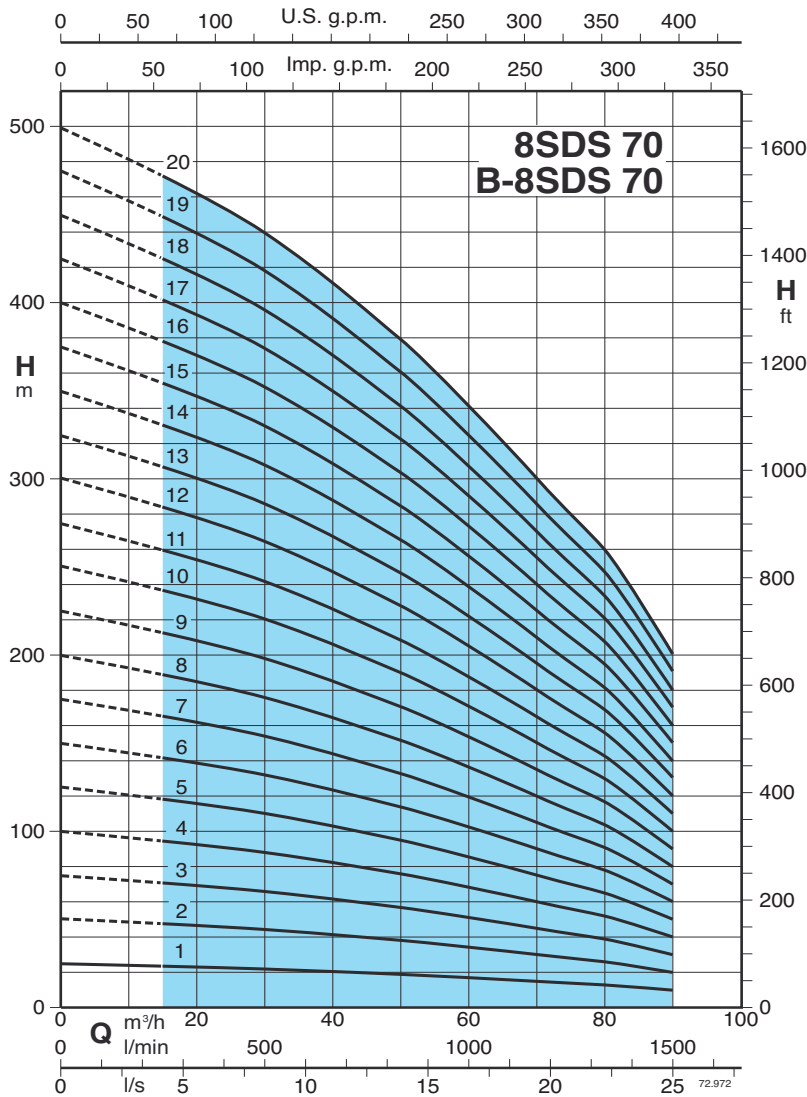
Идентификация ступеней _____

Число ступеней _____

Область применения $n \approx 2900$ об./мин.



Характеристические кривые и тех. характеристики $n \approx 2900$ об./мин. Размеры и вес



3 ~	P ₂		Q	n ≈ 2900 об./мин.										
	kW	HP		m³/h	15	20	30	40	50	60	70	80	90	
					l/min	250	333	500	666	833	1000	1166	1333	1500
8SDS 70/1 - B-8SDS 70/1	5,5	7,5	H m	23,5	23	22	20,5	19	17	15	13	10		
8SDS 70/2 - B-8SDS 70/2	9,2	12,5		47	46	44	41	38	34	30	26	20		
8SDS 70/3 - B-8SDS 70/3	15	20		70,5	69	66	61,5	57	51	45	39	30		
8SDS 70/4 - B-8SDS 70/4	18,5	25		94	92	88	82	76	68	60	52	40		
8SDS 70/5 - B-8SDS 70/5	22	30		118	115	110	102	95	85	75	65	50		
8SDS 70/6 - B-8SDS 70/6	26 (30)	35 (40)		141	138	132	123	114	102	90	78	60		
8SDS 70/7 - B-8SDS 70/7	30	40		165	161	154	143	133	119	105	91	70		
8SDS 70/8 - B-8SDS 70/8	37	50		188	184	176	164	152	136	120	104	80		
8SDS 70/9 - B-8SDS 70/9	45	60		212	207	198	184	171	153	135	117	90		
8SDS 70/10 - B-8SDS 70/10	45	60		235	230	220	205	190	170	150	130	100		
8SDS 70/11 - B-8SDS 70/11	51 (55)	70 (75)		259	253	242	225	209	187	165	143	110		
8SDS 70/12 - B-8SDS 70/12	55	75		282	276	264	246	228	204	180	156	120		
8SDS 70/13 - B-8SDS 70/13	59 (75)	80 (100)		306	299	286	266	247	221	195	169	130		
8SDS 70/14 - B-8SDS 70/14	59 (75)	80 (100)		329	322	308	287	266	238	210	182	140		
8SDS 70/15 - B-8SDS 70/15	66 (75)	90 (100)		353	345	330	307	285	255	225	195	150		
8SDS 70/16 - B-8SDS 70/16	75	100		376	368	352	328	304	272	240	208	160		
8SDS 70/17 - B-8SDS 70/17	75	100		400	391	374	348	323	289	255	221	170		
8SDS 70/18 - B-8SDS 70/18	92	125		423	414	396	369	342	306	270	234	180		
8SDS 70/19 - B-8SDS 70/19	92	125		447	437	418	389	361	323	285	247	190		
8SDS 70/20 - B-8SDS 70/20	92	125		470	460	440	410	380	340	300	260	200		

DN	Двигатель		f	8SDS	B-8SDS
	CS-R	FK			
	мм	мм	мм	kg	kg
100	145 6"	137 6"	602	38	43
			734	49	55,5
			866	60	68
			998	71,5	80,5
			1130	82,5	93
	1262	93,5	106		
	1394	105	118		
	1526	116	131		
	1658	127	143		
	1790	138	156		
191 8"	196 8"	1922	149	168	
		2054	160	181	
		2186	171	194	
		2318	182	206	
		2450	193	219	
2582	205	231			
2714	216	244			
2846	227	256			
2978	238	269			
3110	249	281			