



Насосы серии 6SDS не могут продаваться на территории ЕС.

Конструкционные материалы

НАСОС

Часть	N° детали	6, 8, 10SDS	B-6, B-8, B-10SDS
Корпус ступеней	25.02	Чугун GJL 200 EN 1561	Бронза G-Cu Sn 10 EN 1982
Диффузор	26.00		
Рабочее колесо	28.00		
Уплотнит. кольца		Резина (Бронза 10SDS 190-280)	
Вал	64.00	Сталь F51 duplex 10SDS Сталь Cr AISI 420	Сталь Cr-Ni-Mo AISI 316
Кожух вала	64.08	Хромированная латунь (только в мод. 10SDS)	
Корпус подающ. части	12.01	Чугун GJL 200 EN 1561	Бронза G-Cu Sn 10 EN 1982
Всасывающая втулка	32.02		
Направляющий подшипник	12.03-12.30	Резина	
Фильтр	15.50	Сталь Cr-Ni AISI 304	
Винты		Сталь Cr-Ni AISI 304	

CS, CS-R Двигатель

Часть	6", 8", 10" standard	6", 8", 10" AISI 316
Наружный каркас	Сталь AISI 304 (AISI 316Ti двигат. 10")	Сталь Cr-Ni-Mo AISI 316 Ti
Опоры	Чугун GJL 200 EN 1561	Сталь Cr-Ni-Mo AISI 316
Вал	Сталь Cr AISI 431 (AISI 329 двигат. 10")	AISI 316 (AISI 630 для 30 от 93 кВт) (AISI 429 двигат. 10")
Осевой подшипник	Колесблюющиеся пластины	Колесблюющиеся пластины
Направляющий подшипник	Графит (бронза для двигат. 8")	Графит (бронза для двигат. 8")

Конструкция

Погружные электронасосы для глубоких скважин диаметром 6" (DN 150 мм), 8" (DN 200 мм) и 10" (DN 250 мм).

Рабочие колеса: Полуосевые

Раструб: Резьбовой по стандарту ISO 228 для мод. 6SDS
Фланцевый, контрфланцы крепятся сваркой внахлестку для мод. 8SDS, 10SDS

Обратный клапан встроен в корпус подающей части.

Применение

Водоснабжение.

Бытовое и промышленное применение.

В противопожарных установках.

Ирригация.

Эксплуатационные ограничения насоса

Температура воды не более 25°C

Максимальное количество песка в воде: 150 г/м³.

Непрерывный режим работы.

Электродвигатель со сменной обмоткой CS, CSR

Индукционный 2-полюсный двигатель, 50 Гц, 2900 об./мин.

Водяная сменная обмотка.

Размеры соединительных приспособлений по стандартам NEMA.

Напряжение:

– трехфазный: 400 В; 400/690 В.

Изменение напряжения +6% / -10%.

Пуск, рекомендуемый для мощностей от 7,5 кВт и выше:

звезда/треугольник, мягкий старт или статорное сопротивление.

Изоляция класса "E" для двигателей 6,8", провода из PVC для двигателей 10".

Защита класса IP 68.

Двигатель предрасположен для работы с инвертором.

Эксплуатационные ограничения двигателя

Двигатели	Температура воды не более	Охлаждение: минимальная скорость потока	Максимальное количество пусков	Двигатели P2
6CS-R	30 °C	0,1 м/сек	15	4÷11 кВт
		0,2 м/сек	15	13÷15 кВт
	25 °C	0,2 м/сек	15	18,5 кВт
		0,2 м/сек	13	22÷30 кВт
	40 °C	0,1 м/сек	13	37 кВт
		0,3 м/сек	6	45 кВт
8CS-R	25 °C	0,3 м/сек	10	30÷45 кВт
			8	51÷75 кВт
			6	92 кВт
10CS	25 °C	0,50 м/сек	10	все

Специальные исполнения под заказ

– Другие напряжения.

– Частота 60 Гц (см. каталог для частоты 60 Гц).

– Для жидкостей с более высокой температурой.

– Двигатель FK

Маркировка

10 B SDS 190 / 6

Диаметр скважины в дюймах _____

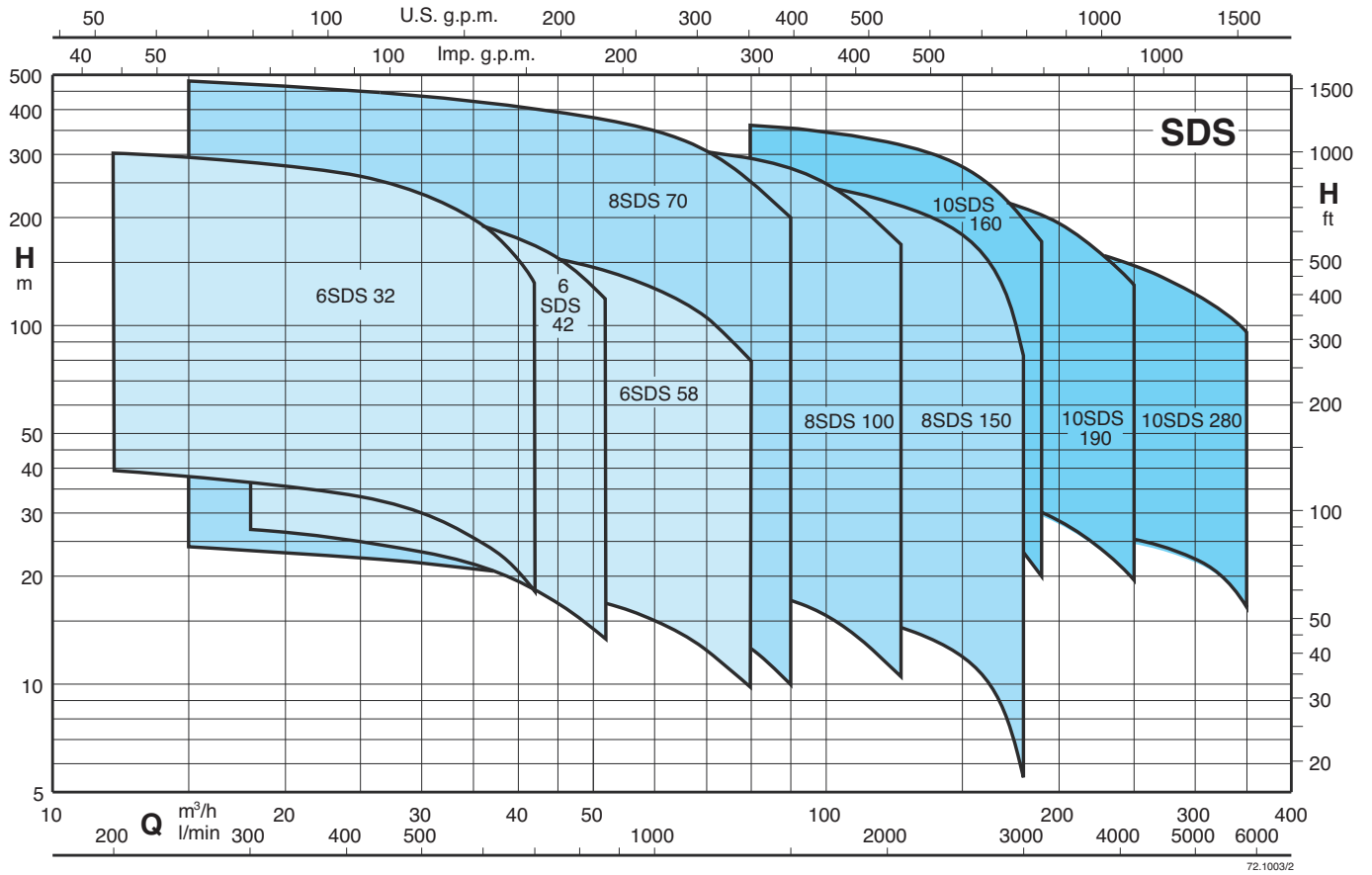
Исполнение из бронзы (поз заказа) _____

Серия _____

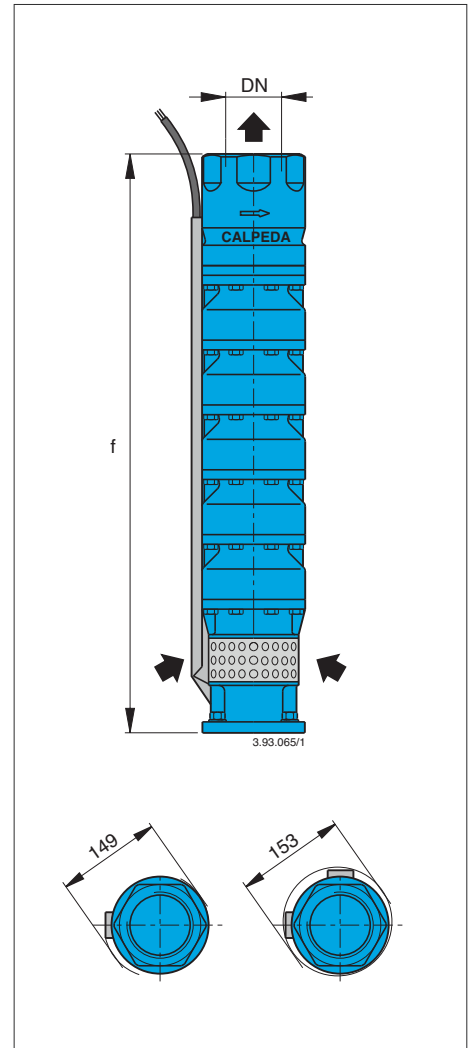
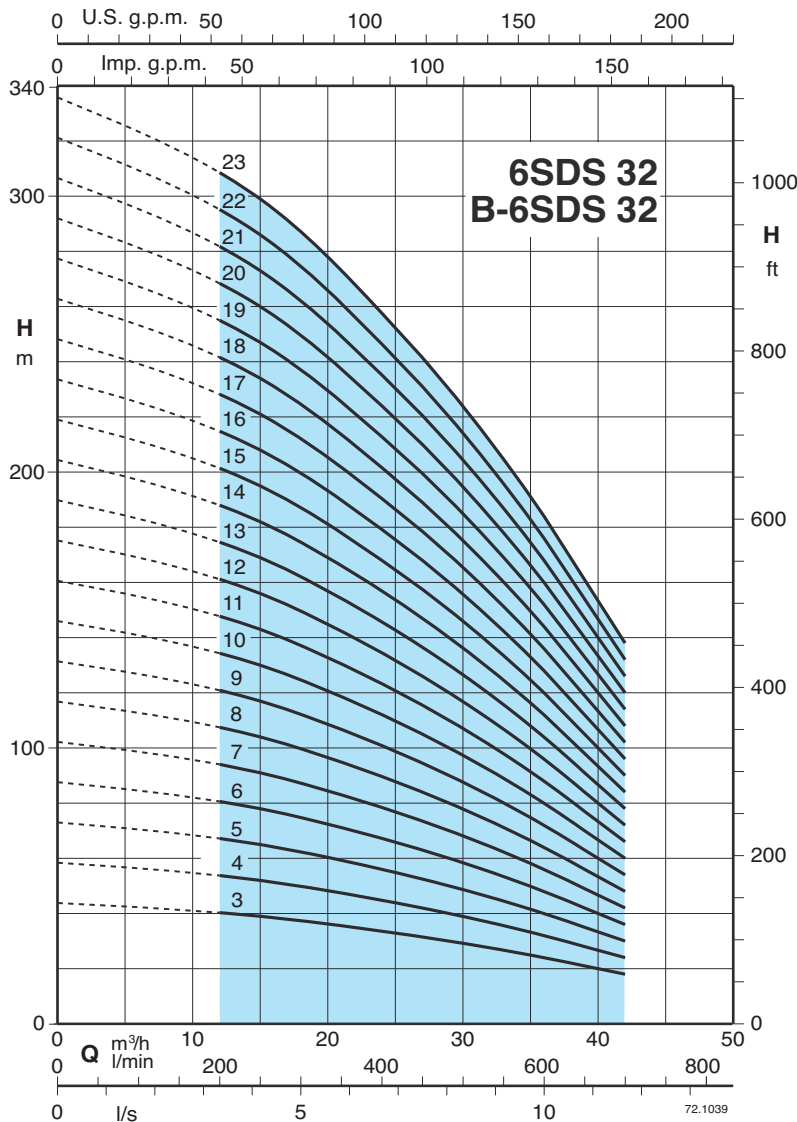
Идентификация ступеней _____

Число ступеней _____

Область применения $n \approx 2900$ об./мин.



Характеристические кривые и тех. характеристики n ≈ 2900 об./мин. Размеры и вес



3 ~	P ₂		Q	n ≈ 2900 об./мин.											
	kW	HP		H											
				m											
			m ³ /h	12	18	21	24	27	30	33	36	39	42		
			l/min	200	300	350	400	450	500	550	600	650	700		
6SDS 32/3 - B-6SDS 32/3	4	5,5		39	37	35,5	33,5	31,5	30	26,5	24	21	18		
6SDS 32/4 - B-6SDS 32/4	5,5	7,5		52	49	47	45	42	39,5	35,5	32	28	24		
6SDS 32/5 - B-6SDS 32/5	7,5	10		65	61,5	59	56	52,5	49,5	44,5	40	35	30		
6SDS 32/6 - B-6SDS 32/6	7,5	10		78	74	71	67	63	59,5	53,5	48	42	36		
6SDS 32/7 - B-6SDS 32/7	9,2	12,5		92	86	82,5	78,5	73,5	69	62	56	49	42		
6SDS 32/8 - B-6SDS 32/8	11	15		105	98,5	94,5	89,5	84	79	71	64	56	48		
6SDS 32/9 - B-6SDS 32/9	13 (15)	17,5 (20)		118	111	106	101	94,5	89	80	72	63	54		
6SDS 32/10 - B-6SDS 32/10	13 (15)	17,5 (20)		131	123	118	112	105	99	89	80	70	60		
6SDS 32/11 - B-6SDS 32/11	15	20		144	135	130	123	115	109	98	88	77	66		
6SDS 32/12 - B-6SDS 32/12	15	20		157	147	141	134	126	119	107	96	84	72		
6SDS 32/13 - B-6SDS 32/13	18,5	25		170	160	153	145	136	129	116	104	91	78		
6SDS 32/14 - B-6SDS 32/14	18,5	25		183	172	165	157	147	138	124	112	98	84		
6SDS 32/15 - B-6SDS 32/15	22	30		196	184	177	168	157	148	133	120	105	90		
6SDS 32/16 - B-6SDS 32/16	22	30		209	197	189	179	168	158	142	128	112	96		
6SDS 32/17 - B-6SDS 32/17	22	30		223	209	200	190	178	168	151	136	119	102		
6SDS 32/18 - B-6SDS 32/18	26 (30)	35 (40)		236	221	212	201	189	178	160	144	126	108		
6SDS 32/19 - B-6SDS 32/19	26 (30)	35 (40)		246	234	224	213	199	188	169	152	133	114		
6SDS 32/20 - B-6SDS 32/20	26 (30)	35 (40)		262	246	236	224	210	198	178	160	140	120		
6SDS 32/21 - B-6SDS 32/21	26 (30)	35 (40)		275	258	248	235	220	208	187	168	147	126		
6SDS 32/22 - B-6SDS 32/22	30	40		288	270	259	246	231	218	196	176	154	132		
6SDS 32/23 - B-6SDS 32/23	30	40		301	283	271	257	241	228	205	184	161	138		

DN	f	6SDS	B-6SDS
	мм	кг	кг
G 3 ISO 228	686	30,5	35,5
	788	35,6	41,6
	890	41	49
	992	46	55
	1094	52,3	62,3
	1196	57	68
	1298	62,5	74,5
	1400	68,5	81,5
	1502	72,5	86,5
	1604	77,5	93,5
	1706	84	101
	1808	89	108
	1910	94,2	112
	2012	100	119
	2114	105	125
2216	111	132	
2318	116	139	
2420	122	145	
2522	127	151	
2624	132	157	
2726	137	164	