



Электронасосы серии SDX, SDXL, соответствуют европейскому регламенту N. 547/2012.

### Конструкционные материалы

Часть	6SDX	6SDXL	8SDX	8SDXL
Наружный кожух	Сталь Cr-Ni AISI 304	Сталь Cr-Ni-Mo AISI 316L	Сталь Cr-Ni AISI 304	Сталь Cr-Ni-Mo AISI 316
Всасывающая втулка	AISI 304	AISI 316L	AISI 304	AISI 316
Верхняя крышка	Сталь Cr-Ni-Mo AISI 316		-	-
Корпус подающ. части	Сталь Cr-Ni-Mo AISI 316L		Сталь Cr-Ni AISI 304	Сталь Cr-Ni-Mo AISI 316
Фильтр	Сталь Cr-Ni-Mo AISI 316			
Клапан в сборе	АISI 316			
Уплотнит. кольцо клапана	NBR			
Вал	Сталь Cr-Ni-Mo AISI 316		Сталь Cr-Ni-Mo AISI 329	
Муфта в сборе	Сталь Cr-Ni-Mo AISI 316/329			
Диффузор	Сталь Cr-Ni AISI 304	Сталь Cr-Ni-Mo AISI 316L	Сталь Cr-Ni AISI 304	Сталь Cr-Ni-Mo AISI 316
Корпус ступеней	AISI 304	AISI 316L	AISI 304	AISI 316
Рабочее колесо	Сталь Cr-Ni AISI 304	Сталь Cr-Ni-Mo AISI 316L	Сталь Cr-Ni-Mo AISI 316	
Уплотнит. кольца	Тефлон (PTFE)			
Направляющий подшипник	NBR			
Кабельная накладка	Сталь Cr-Ni-Mo AISI 316			
Винты	АISI 316			

### CS, CSR Двигатель

Часть	6", 8", 10" standard	6", 8", 10" AISI 316
Наружный каркас	Сталь AISI 304 (AISI 316Ti двигат. 10")	Сталь Cr-Ni-Mo AISI 316 Ti
Опоры	Чугун GJL 200 EN 1561	Сталь Cr-Ni-Mo AISI 316
Вал	Сталь AISI 431 (AISI 329 двигат. 10")	AISI 316 (AISI 630 для 30 от 93 кВт) (AISI 429 двигат. 10")
Осевой подшипник	Колеблющиеся пластины	Колеблющиеся пластины
Направляющий подшипник	Графит (бронза для двигат. 8")	Графит (бронза для двигат. 8")

### Конструкция

Погружные электронасосы из нержавеющей хромоникелевой стали, с наружным кожухом для глубоких скважин диаметром 6" (DN 150 мм) и 8" (DN 200 мм).

**6,8SDX:** с наружным кожухом и ступенями из нержавеющей стали AISI 304.

**6,8SDXL:** с наружным кожухом и ступенями из нержавеющей стали AISI 316.

### Рабочие колеса

Радиальные	6SDX(L) 18
Полусековые	6SDX(L) 30,46,65 – 8SDX(L) 78,97

**Раструб** Резьбовой по стандарту ISO 228

Обратный клапан встроен в корпус подающей части.

### Применение

Водоснабжение.

Бытовое и промышленное применение.

В противопожарных установках.

Ирригация.

### Эксплуатационные ограничения насоса

Температура воды не более 25°C.

Максимальное количество песка в воде: 100 г/м<sup>3</sup>.

Непрерывный режим работы.

### Электродвигатель со сменной обмоткой CS 6", 8", 10"

Индукционный 2-полюсный двигатель, 50 Гц, 2900 об./мин.

Водяная сменная обмотка.

Размеры соединительных приспособлений по стандартам NEMA.

Напряжение: – трехфазный: 400 В; 400/690 В.

Изменение напряжения +6% / –10%.

Пуск, рекомендуемый для мощностей от 7,5 кВт и выше:

звезда/треугольник, мягкий старт или статорное сопротивление.

Изоляция класса "F" для двигателей 4", "E" для двигателей 6,8", провода из PVC для двигателей 10".

Защита класса IP 68.

Двигатель предрасположен для работы с инвертором.

### Эксплуатационные ограничения двигателя

Двигатели	Температура воды не более	Охлаждение: минимальная скорость потока	Максимальное количество пусков	Двигатели P2
ТИП	35 °C	0,08 м/сек	20	все
4CS	30 °C	0,1 м/сек	15	4÷11 кВт
		0,2 м/сек	15	13÷15 кВт
	25 °C	0,2 м/сек	15	18,5 кВт
		0,2 м/сек	13	22÷30 кВт
6CS-R	40 °C	0,1 м/сек	13	37 кВт
		0,3 м/сек	6	45 кВт
	25 °C	0,3 м/сек	10	30÷45 кВт
8CS-R	25 °C	0,3 м/сек	10	30÷45 кВт
			8	51÷75 кВт
			6	92 кВт
10CS	25 °C	0,50 м/сек	10	все

### Специальные исполнения под заказ

– Другие напряжения.

– Частота 60 Гц (см. каталог для частоты 60 Гц).

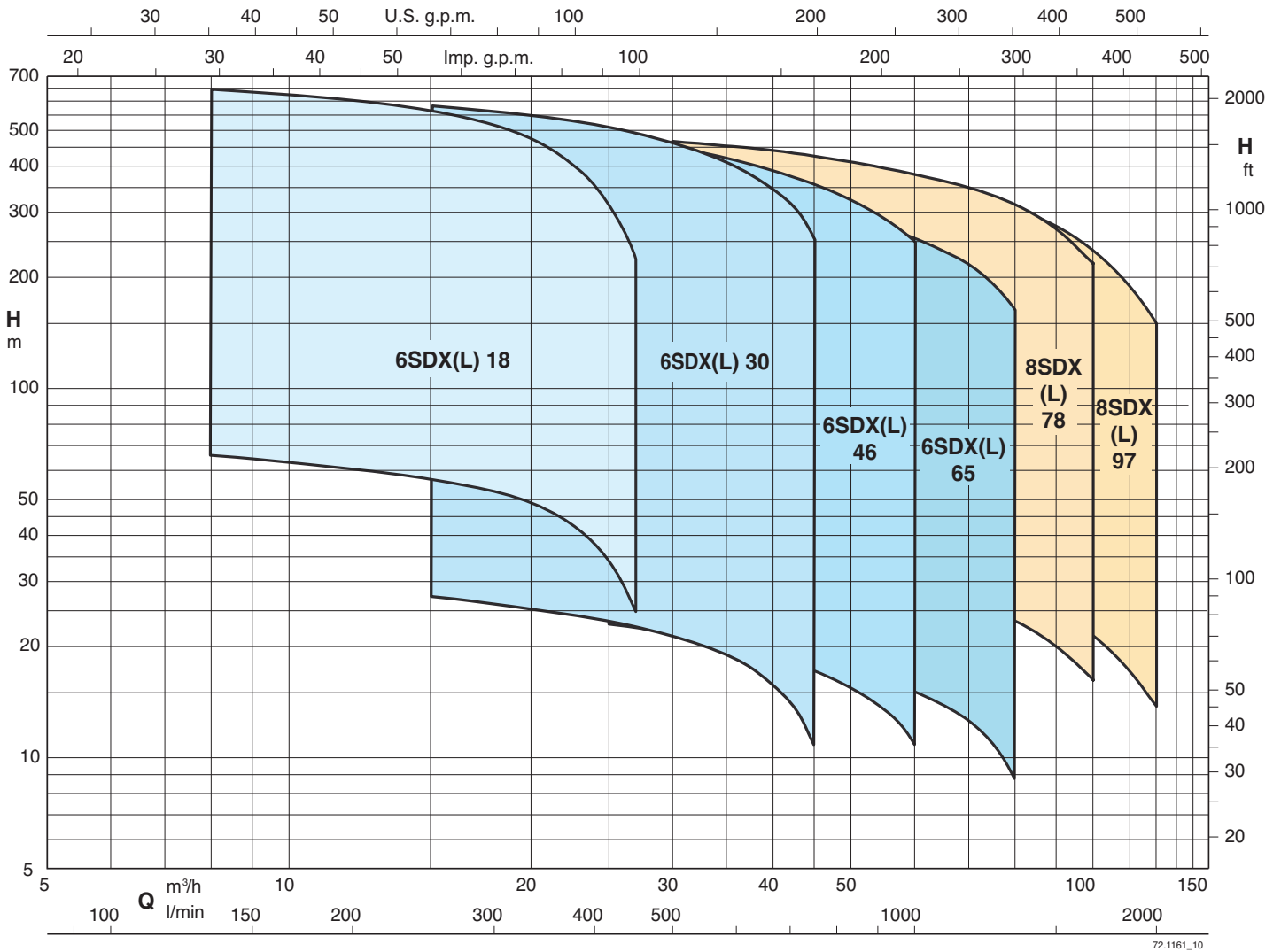
– Для жидкостей с более высокой температурой.

– Двигатель FK

### Маркировка

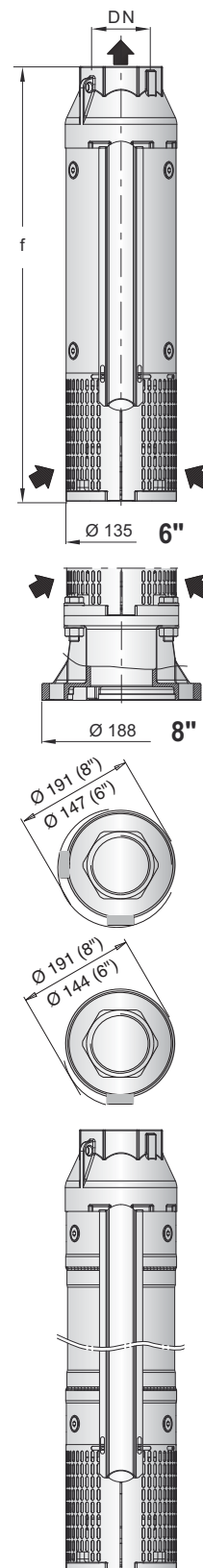
Диаметр скважины в дюймах \_\_\_\_\_ 6 SDX L 30 / 17  
 Исполнение из стали Cr Ni Mo AISI 316 \_\_\_\_\_  
 Серия \_\_\_\_\_  
 Идентификация ступеней \_\_\_\_\_  
 Число ступеней \_\_\_\_\_

Область применения  $n \approx 2900$  об./мин.



### Тех. характеристики $n \approx 2900$ об./мин. Размеры и вес

3 ~	P <sub>2</sub>		Q	n ≈ 2900 об./мин.										Двигатель		f	kg		
				m³/h										DN	CS-R			FK	
	kW		HP	l/min	0	35	40	45	50	55	60	65	70	75	80	mm	mm	mm	
6SDX (L) 65/2	4	5,5		26,8	21,1	19	17,3	16,5	15,7	14,9	13,9	12,4	10,5	8,2			592	13,6	
6SDX (L) 65/3	5,5	7,5		40,4	31,8	28,8	26,2	24,9	23,7	22,5	21	18,9	16	12,6			705	16,2	
6SDX (L) 65/4	7,5	10		54	42,5	38,4	35	33,2	31,6	30,1	28	25,2	21,4	16,9			819	18,8	
6SDX (L) 65/5	9,2	12,5		68	53,8	48,7	44,3	41,9	40,1	38,2	35,6	32,2	27,5	22			933	21,4	
6SDX (L) 65/6	11	15		81,2	64	57,9	52,7	50	47,7	45,3	42,3	38,1	32,3	25,7			1047	24,0	
6SDX (L) 65/7	13 (15)	17,5 (20)		94,9	76,2	70,1	65,2	61,7	58,6	55,7	52,1	46,1	39,7	33,4			1161	26,7	
6SDX (L) 65/8	15	20		108	86	79,1	73,5	69,7	66,1	62,8	58,5	51,6	44,3	37			1275	29,3	
6SDX (L) 65/9	15	20		120	95,5	87,8	81,5	77,4	73,4	69,6	64,6	56,8	48,6	40,2			1389	31,9	
6SDX (L) 65/10	18,5	25		134	108	99	91,9	87,2	82,7	78,5	73,2	64,6	55,5	46,3			1503	34,5	
6SDX (L) 65/11	18,5	25		147	117	108	100	95	90	85,4	79,4	69,8	59,9	49,6			1617	37,1	
6SDX (L) 65/12	22	30		161	129	118	110	104	99,1	94,1	87,6	77,3	66,3	55,3			1730	39,7	
6SDX (L) 65/13	22	30		174	138	127	118	112	106	101	93,8	82,5	70,8	58,6			1844	42,4	
6SDX (L) 65/14	26 (30)	35 (40)	H m	190	153	141	131	124	118	112	105	93	80,2	67,7	Rp 3"	145 6"	137 6"	1958	44,9
6SDX (L) 65/15	26 (30)	35 (40)		203	163	150	140	132	126	119	111	98,7	85	71,5				2072	47,5
6SDX (L) 65/16	30	40		216	173	159	148	140	133	126	118	104	89,7	75,2				2186	50,2
6SDX (L) 65/17	30	40		229	183	168	156	148	141	133	124	110	94,3	78,8				2300	52,8
6SDX (L) 65/18	37	50		243	195	180	167	158	150	143	133	118	101	85,2				2414	55,4
6SDX (L) 65/19	37	50		256	205	189	175	166	158	150	140	123	106	88,9				2527	58,0
6SDX (L) 65/20	37	50		269	215	198	184	174	165	157	146	129	111	92,4				2641	60,7
6SDX (L) 65/21	37	50		281	225	206	192	182	173	164	152	134	115	95,7				2755	63,3
6SDX (L) 65/22	45	60		298	239	220	204	194	184	175	163	144	124	104				2869	68,7
6SDX (L) 65/23	45	60		310	249	229	213	202	191	182	170	150	129	108				2983	71,3
6SDX (L) 65/24	45	60		323	259	238	221	209	199	189	176	155	133	111				3096	73,9
6SDX (L) 65/25	45	60		336	268	247	229	217	206	196	182	161	138	115				3210	76,5
6SDX (L) 65/26	45	60		348	278	255	237	225	213	202	188	166	142	118				3324	79,1
6SDX (L) 65/27	51 (55)	70 (75)	373	303	279	259	245	233	222	208	186	162	137	3538	82,6				
6SDX (L) 65/28	51 (55)	70 (75)	386	313	288	268	253	241	229	216	193	167	142	3652	85,3				
6SDX (L) 65/29	51 (55)	70 (75)	399	324	298	277	262	249	237	223	199	172	146	3765	87,9				
6SDX (L) 65/30	55	75	413	334	308	286	270	258	245	230	205	177	151	3879	90,5				
6SDX (L) 65/31	55	75	426	345	317	295	279	265	252	237	211	183	155	3993	93,2				



Специальный упрочненный хомут 6SDX(L) 65/27