



Электронасосы серии SDX, SDXL, соответствуют европейскому регламенту N. 547/2012.

Конструкционные материалы

Часть	6SDX	6SDXL	8SDX	8SDXL
Наружный кожух	Сталь Cr-Ni AISI 304	Сталь Cr-Ni-Mo AISI 316L	Сталь Cr-Ni AISI 304	Сталь Cr-Ni-Mo AISI 316
Всасывающая втулка	AISI 304	AISI 316L	AISI 304	AISI 316
Верхняя крышка	Сталь Cr-Ni-Mo AISI 316		-	-
Корпус подающ. части	Сталь Cr-Ni-Mo AISI 316L		Сталь Cr-Ni AISI 304	Сталь Cr-Ni-Mo AISI 316
Фильтр	Сталь Cr-Ni-Mo AISI 316			
Клапан в сборе	AISI 316			
Уплотнит. кольцо клапана	NBR			
Вал	Сталь Cr-Ni-Mo AISI 316		Сталь Cr-Ni-Mo AISI 329	
Муфта в сборе	Сталь Cr-Ni-Mo AISI 316/329			
Диффузор	Сталь Cr-Ni AISI 304	Сталь Cr-Ni-Mo AISI 316L	Сталь Cr-Ni AISI 304	Сталь Cr-Ni-Mo AISI 316
Корпус ступеней	AISI 304	AISI 316L	AISI 304	AISI 316
Рабочее колесо	Сталь Cr-Ni AISI 304	Сталь Cr-Ni-Mo AISI 316L	Сталь Cr-Ni-Mo AISI 316	
Уплотнит. кольца	Тефлон (PTFE)			
Направляющий подшипник	NBR			
Кабельная накладка	Сталь Cr-Ni-Mo AISI 316			
Винты	AISI 316			

CS, CSR Двигатель

Часть	6", 8", 10" standard	6", 8", 10" AISI 316
Наружный каркас	Сталь AISI 304 (AISI 316Ti двигат. 10")	Сталь Cr-Ni-Mo AISI 316 Ti
Опоры	Чугун GJL 200 EN 1561	Сталь Cr-Ni-Mo AISI 316
Вал	Сталь AISI 431 (AISI 329 двигат. 10")	AISI 316 (AISI 630 для 30 от 93 кВт) (AISI 429 двигат. 10")
Осевой подшипник	Колеблющиеся пластины	Колеблющиеся пластины
Направляющий подшипник	Графит (бронза для двигат. 8")	Графит (бронза для двигат. 8")

Конструкция

Погружные электронасосы из нержавеющей хромоникелевой стали, с наружным кожухом для глубоких скважин диаметром 6" (DN 150 мм) и 8" (DN 200 мм).

6,8SDX: с наружным кожухом и ступенями из нержавеющей стали AISI 304.

6,8SDXL: с наружным кожухом и ступенями из нержавеющей стали AISI 316.

Рабочие колеса

Радиальные	6SDX(L) 18
Полуосевые	6SDX(L) 30,46,65 – 8SDX(L) 78,97

Раструб Резьбовой по стандарту ISO 228

Обратный клапан встроен в корпус подающей части.

Применение

Водоснабжение.

Бытовое и промышленное применение.

В противопожарных установках.

Ирригация.

Эксплуатационные ограничения насоса

Температура воды не более 25°C.

Максимальное количество песка в воде: 100 г/м³.

Непрерывный режим работы.

Электродвигатель со сменной обмоткой CS 6", 8", 10"

Индукционный 2-полюсный двигатель, 50 Гц, 2900 об./мин.

Водяная сменная обмотка.

Размеры соединительных приспособлений по стандартам NEMA.

Напряжение: – трехфазный: 400 В; 400/690 В.

Изменение напряжения +6% / –10%.

Пуск, рекомендуемый для мощностей от 7,5 кВт и выше:

звезда/треугольник, мягкий старт или статорное сопротивление.

Изоляция класса "F" для двигателей 4", "E" для двигателей 6,8", провода из PVC для двигателей 10".

Защита класса IP 68.

Двигатель предрасположен для работы с инвертором.

Эксплуатационные ограничения двигателя

Двигатели	Температура воды не более	Охлаждение: минимальная скорость потока	Максимальное количество пусков	Двигатели P ₂
ТИП	35 °C	0,08 м/сек	20	все
4CS	30 °C	0,1 м/сек	15	4÷11 кВт
		0,2 м/сек	15	13÷15 кВт
	25 °C	0,2 м/сек	15	18,5 кВт
		0,2 м/сек	13	22÷30 кВт
6CS-R	30 °C	0,1 м/сек	13	37 кВт
		0,3 м/сек	6	45 кВт
	25 °C	0,3 м/сек	10	30÷45 кВт
8CS-R	25 °C	0,3 м/сек	8	51÷75 кВт
			6	92 кВт
	10CS	25 °C	0,50 м/сек	10

Специальные исполнения под заказ

– Другие напряжения.

– Частота 60 Гц (см. каталог для частоты 60 Гц).

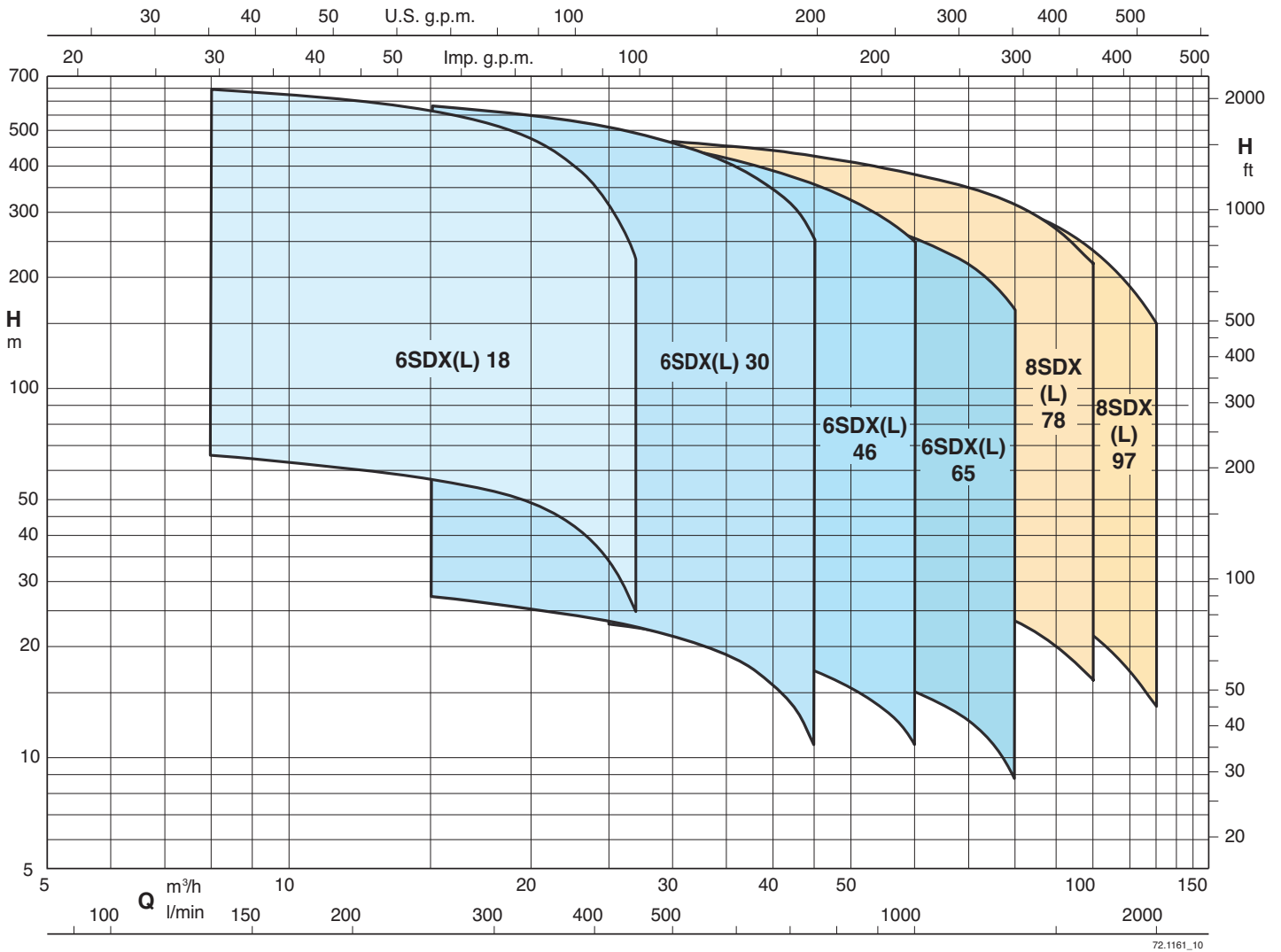
– Для жидкостей с более высокой температурой.

– Двигатель FK

Маркировка

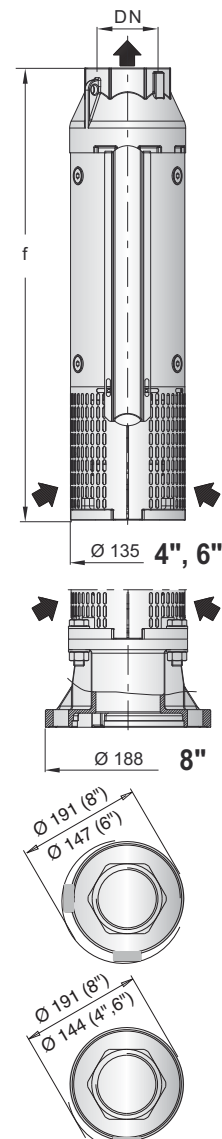
Диаметр скважины в дюймах _____ 6 SDX L 30 / 17
 Исполнение из стали Cr Ni Mo AISI 316 _____
 Серия _____
 Идентификация ступеней _____
 Число ступеней _____

Область применения $n \approx 2900$ об./мин.



Тех. характеристики $n \approx 2900$ об./мин. Размеры и вес

3 ~	P ₂		Q	n ≈ 2900 об./мин.												Двигатель		f	kg
				H												DN	CS-R		
	kW	HP	m³/h	0	25	30	35	40	45	50	55	60	-	-	mm	mm	mm		
6SDX (L) 46/2	3	4		26,4	22,6	20,9	19,3	17,8	16,6	15,1	13,4	11,3	-	-	96 - 4"	96 - 4"	594	13,5	
6SDX (L) 46/3	4	5,5		39,4	33,8	31,2	28,8	26,6	24,7	22,5	19,9	16,8	-	-			705	16,2	
6SDX (L) 46/4	5,5	7,5		52,5	45	41,5	38,3	35,5	32,9	29,9	26,5	22,3	-	-			819	18,8	
6SDX (L) 46/5	7,5	10		66,1	56,8	52,3	48,3	44,7	41,5	37,8	33,6	28,4	-	-			933	21,4	
6SDX (L) 46/6	9,2	12,5		80,7	70	65,2	60,4	55,5	50,3	46	41,6	35,7	-	-			1047	24,0	
6SDX (L) 46/7	9,2	12,5		93,1	80,4	74,8	69,3	63,5	57,6	52,7	47,5	40,5	-	-			1161	26,6	
6SDX (L) 46/8	11	15		106	91,6	85,1	78,9	72,2	65,5	59,9	54	46	-	-			1275	29,2	
6SDX (L) 46/9	13 (15)	17,5 (20)		121	105	98,2	91	83,7	75,9	69,5	62,9	54,1	-	-			1389	31,8	
6SDX (L) 46/10	13 (15)	17,5 (20)		134	116	108	100	91,9	83,3	76,2	68,9	59	-	-			1503	34,4	
6SDX (L) 46/11	15	20		146	126	118	109	99,9	90,5	82,8	74,7	63,7	-	-			1617	37,0	
6SDX (L) 46/12	18,5	25		161	140	130	12	111	101	92	83,3	71,4	-	-			1730	39,6	
6SDX (L) 46/13	18,5	25		174	150	140	130	119	108	98,7	89,2	76,3	-	-			1844	42,2	
6SDX (L) 46/14	18,5	25		186	161	149	139	127	115	105	95	81	-	-			1958	44,8	
6SDX (L) 46/15	22	30		201	174	162	150	138	125	114	103	88,4	-	-			2072	47,4	
6SDX (L) 46/16	22	30		213	184	171	159	146	132	121	109	93,2	-	-			2186	50,1	
6SDX (L) 46/17	22	30		225	195	181	168	154	139	127	115	97,8	-	-			2300	52,7	
6SDX (L) 46/18	26 (30)	35 (40)		244	212	198	183	169	153	140	127	109	-	-			2414	55,3	
6SDX (L) 46/19	26 (30)	35 (40)		257	223	208	192	177	160	147	133	114	-	-			2527	57,9	
6SDX (L) 46/20	30	40		269	234	218	208	185	168	154	139	119	-	-			2641	60,5	
6SDX (L) 46/21	30	40		282	244	227	211	193	175	160	145	124	-	-			2755	63,1	
6SDX (L) 46/22	30	40		294	255	237	220	202	183	167	151	129	-	-			2869	65,7	
6SDX (L) 46/23	30	40		307	265	247	229	209	190	174	157	134	-	-			2983	68,3	
6SDX (L) 46/24	37	50		322	280	260	241	222	201	184	166	143	-	-			3096	70,9	
6SDX (L) 46/25	37	50		335	290	270	250	230	208	191	172	147	-	-			3210	73,5	
6SDX (L) 46/26	37	50		347	301	280	259	238	216	197	178	152	-	-			3324	76,1	
6SDX (L) 46/27	37	50		360	311	289	268	246	223	204	184	157	-	-			3438	79,3	
6SDX (L) 46/28	37	50		372	321	299	277	254	230	210	190	162	-	-			3552	82,0	
6SDX (L) 46/29	45	60		390	339	315	292	268	243	223	201	173	-	-			3665	87,4	
6SDX (L) 46/30	45	60		403	349	325	301	276	251	229	207	178	-	-			3779	90,0	
6SDX (L) 46/31	45	60		415	360	334	310	284	258	236	213	183	-	-			3893	92,6	
6SDX (L) 46/32	45	60		427	370	344	319	292	265	243	219	187	-	-			4007	95,2	
6SDX (L) 46/33	45	60		440	380	353	328	300	272	249	225	192	-	-			4121	97,8	
6SDX (L) 46/34	51 (55)	70 (75)		469	411	383	355	328	298	272	248	216	-	-			4335	101	
6SDX (L) 46/35	51 (55)	70 (75)		482	422	394	365	337	306	279	255	221	-	-			4449	103	
6SDX (L) 46/36	51 (55)	70 (75)		496	434	404	374	346	314	287	261	227	-	-			4562	106	
6SDX (L) 46/37	51 (55)	70 (75)		509	445	415	384	355	322	294	268	233	-	-			4676	109	
6SDX (L) 46/38	55	75		522	456	425	394	364	330	302	275	238	-	-			4790	111	
6SDX (L) 46/39	55	75		535	467	436	403	372	338	309	281	244	-	-			4904	114	
6SDX (L) 46/40	55	75		548	479	446	413	381	346	316	288	249	-	-			5018	117	



Специальный упрочненный хомут 6SDX(L) 46/27