



Электронасосы серии SDX, SDXL, соответствуют европейскому регламенту N. 547/2012.

Конструкционные материалы

Часть	6SDX	6SDXL	8SDX	8SDXL
Наружный кожух	Сталь Cr-Ni AISI 304	Сталь Cr-Ni-Mo AISI 316L	Сталь Cr-Ni AISI 304	Сталь Cr-Ni-Mo AISI 316
Всасывающая втулка	AISI 304	AISI 316L	AISI 304	AISI 316
Верхняя крышка	Сталь Cr-Ni-Mo AISI 316		-	-
Корпус подающ. части	Сталь Cr-Ni-Mo AISI 316L		Сталь Cr-Ni AISI 304	Сталь Cr-Ni-Mo AISI 316
Фильтр	Сталь Cr-Ni-Mo AISI 316			
Клапан в сборе	АISI 316			
Уплотнит. кольцо клапана	NBR			
Вал	Сталь Cr-Ni-Mo AISI 316		Сталь Cr-Ni-Mo AISI 329	
Муфта в сборе	Сталь Cr-Ni-Mo AISI 316/329			
Диффузор	Сталь Cr-Ni AISI 304	Сталь Cr-Ni-Mo AISI 316L	Сталь Cr-Ni AISI 304	Сталь Cr-Ni-Mo AISI 316
Корпус ступеней	AISI 304	AISI 316L	AISI 304	AISI 316
Рабочее колесо	Сталь Cr-Ni AISI 304	Сталь Cr-Ni-Mo AISI 316L	Сталь Cr-Ni-Mo AISI 316	
Уплотнит. кольца	Тефлон (PTFE)			
Направляющий подшипник	NBR			
Кабельная накладка	Сталь Cr-Ni-Mo AISI 316			
Винты	АISI 316			

CS, CSR Двигатель

Часть	6", 8", 10" standard	6", 8", 10" AISI 316
Наружный каркас	Сталь AISI 304 (AISI 316Ti двигат. 10")	Сталь Cr-Ni-Mo AISI 316 Ti
Опоры	Чугун GJL 200 EN 1561	Сталь Cr-Ni-Mo AISI 316
Вал	Сталь AISI 431 (AISI 329 двигат. 10")	AISI 316 (AISI 630 для 30 от 93 кВт) (AISI 429 двигат. 10")
Осевой подшипник	Колеблющиеся пластины	Колеблющиеся пластины
Направляющий подшипник	Графит (бронза для двигат. 8")	Графит (бронза для двигат. 8")

Конструкция

Погружные электронасосы из нержавеющей хромоникелевой стали, с наружным кожухом для глубоких скважин диаметром 6" (DN 150 мм) и 8" (DN 200 мм).

6,8SDX: с наружным кожухом и ступенями из нержавеющей стали AISI 304.

6,8SDXL: с наружным кожухом и ступенями из нержавеющей стали AISI 316.

Рабочие колеса

Радиальные	6SDX(L) 18
Полуосевые	6SDX(L) 30,46,65 – 8SDX(L) 78,97

Раструб Резьбовой по стандарту ISO 228

Обратный клапан встроен в корпус подающей части.

Применение

Водоснабжение.

Бытовое и промышленное применение.

В противопожарных установках.

Ирригация.

Эксплуатационные ограничения насоса

Температура воды не более 25°C.

Максимальное количество песка в воде: 100 г/м³.

Непрерывный режим работы.

Электродвигатель со сменной обмоткой CS 6", 8", 10"

Индукционный 2-полюсный двигатель, 50 Гц, 2900 об./мин.

Водяная сменная обмотка.

Размеры соединительных приспособлений по стандартам NEMA.

Напряжение: – трехфазный: 400 В; 400/690 В.

Изменение напряжения +6% / –10%.

Пуск, рекомендуемый для мощностей от 7,5 кВт и выше:

звезда/треугольник, мягкий старт или статорное сопротивление.

Изоляция класса "F" для двигателей 4", "E" для двигателей 6,8", провода из PVC для двигателей 10".

Защита класса IP 68.

Двигатель предрасположен для работы с инвертором.

Эксплуатационные ограничения двигателя

Двигатели	Температура воды не более	Охлаждение: минимальная скорость потока	Максимальное количество пусков	Двигатели P2
ТИП	35 °C	0,08 м/сек	20	все
4CS	30 °C	0,1 м/сек	15	4÷11 кВт
		0,2 м/сек	15	13÷15 кВт
	25 °C	0,2 м/сек	15	18,5 кВт
		0,2 м/сек	13	22÷30 кВт
6CS-R	40 °C	0,1 м/сек	13	37 кВт
		0,3 м/сек	6	45 кВт
	25 °C	0,3 м/сек	10	30÷45 кВт
8CS-R	25 °C	0,3 м/сек	8	51÷75 кВт
			6	92 кВт
	10CS	25 °C	0,50 м/сек	10

Специальные исполнения под заказ

– Другие напряжения.

– Частота 60 Гц (см. каталог для частоты 60 Гц).

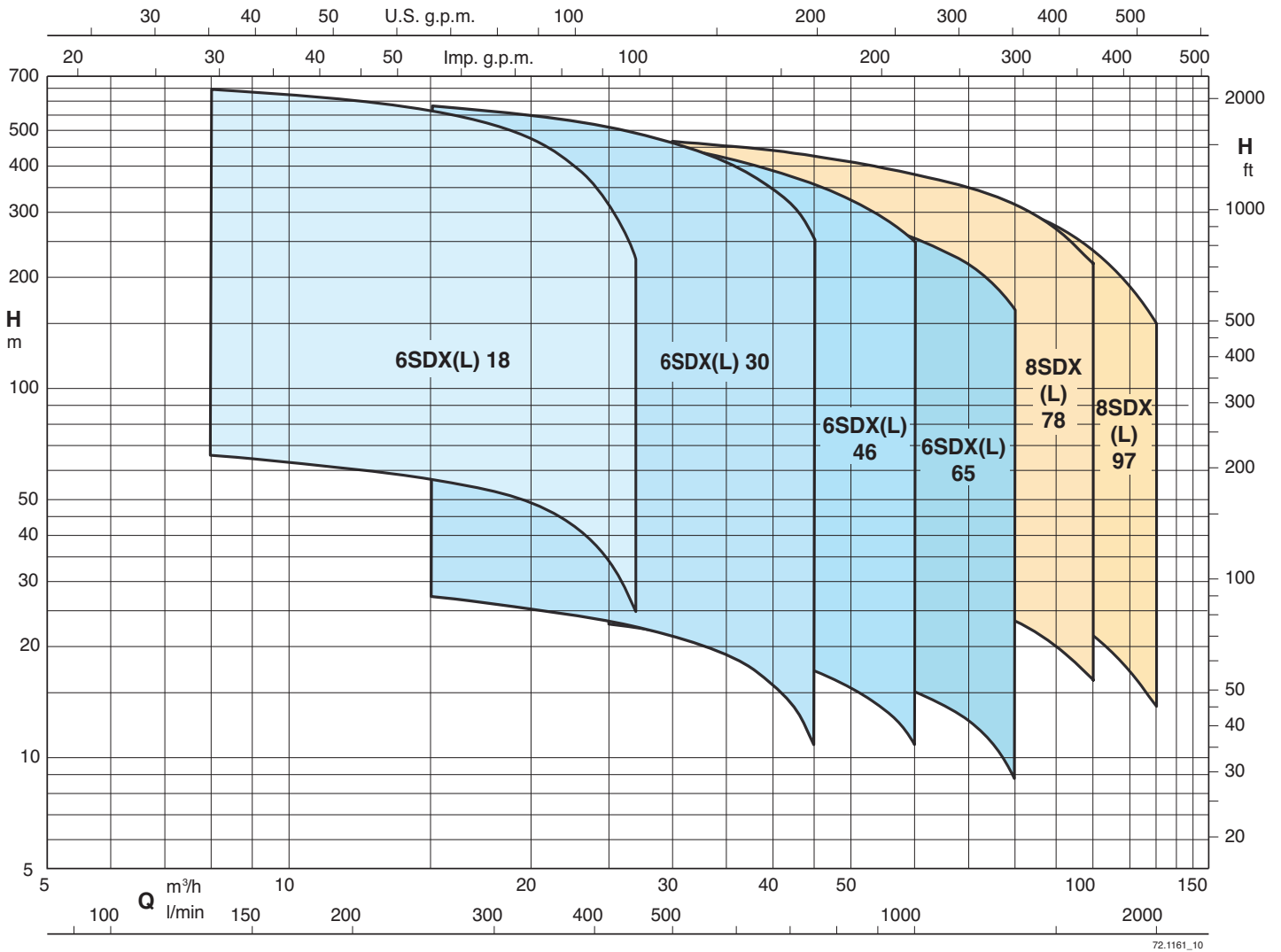
– Для жидкостей с более высокой температурой.

– Двигатель FK

Маркировка

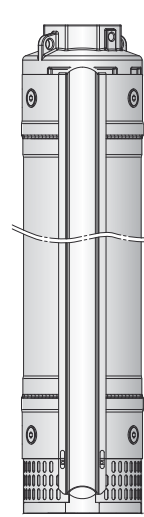
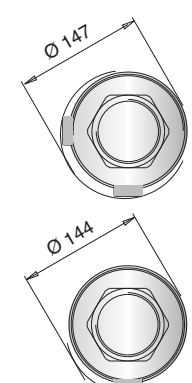
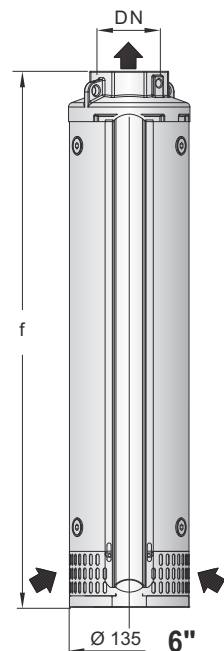
Диаметр скважины в дюймах _____ 6 SDX L 30 / 17
 Исполнение из стали Cr Ni Mo AISI 316 _____
 Серия _____
 Идентификация ступеней _____
 Число ступеней _____

Область применения $n \approx 2900$ об./мин.



Тех. характеристики n ≈ 2900 об./мин. Размеры и вес

3 ~	P ₂		Q	n ≈ 2900 об./мин.									DN	Двигатель		f	kg
				m³/h	H m									CS-R	FK		
	l/min	0	8		10	12	15	18	21	24	27	mm					
6SDX (L) 18/6	4	5,5	70	66,4	64	62	57,6	51,6	43,2	32,9	20,5	494	12,5				
6SDX (L) 18/7	5,5	7,5	81,7	77,5	74,7	72,3	67,2	60,2	50,4	38,4	23,9	532	13,5				
6SDX (L) 18/8	5,5	7,5	93,3	88,5	85,3	82,7	76,8	68,8	57,6	43,9	27,4	569	14,3				
6SDX (L) 18/9	5,5	7,5	105	99,6	96	93	86,4	77,4	64,8	49,4	30,8	607	15				
6SDX (L) 18/10	7,5	10	117	111	107	103	96	86	72,0	54,9	34,2	644	16				
6SDX (L) 18/11	7,5	10	128	122	117	114	106	94,6	79,2	60,4	37,6	682	17				
6SDX (L) 18/12	7,5	10	140	133	128	124	115	103	86,4	65,8	41,0	719	17,5				
6SDX (L) 18/13	9,2	12,5	152	144	139	134	125	112	93,6	71,3	44,5	757	18,5				
6SDX (L) 18/14	9,2	12,5	163	155	149	145	134	120	101	76,8	47,9	794	19,3				
6SDX (L) 18/15	9,2	12,5	175	166	160	155	144	129	108	82,3	51,3	832	20				
6SDX (L) 18/16	11	15	187	177	171	165	154	138	115	87,8	54,7	869	21				
6SDX (L) 18/17	11	15	198	188	181	176	163	146	122	93,3	58,1	907	22				
6SDX (L) 18/18	11	15	210	199	192	186	173	155	130	98,8	61,6	944	22,5				
6SDX (L) 18/19	13 (15)	17,5 (20)	222	210	203	196	182	163	137	104	65,0	982	23,5				
6SDX (L) 18/20	13 (15)	17,5 (20)	233	221	213	207	192	172	144	110	68,4	1019	24				
6SDX (L) 18/21	13 (15)	17,5 (20)	245	232	224	217	202	181	151	115	71,8	1057	25				
6SDX (L) 18/22	15	20	257	243	235	227	211	189	158	121	75,2	1094	26				
6SDX (L) 18/23	15	20	268	254	245	238	221	198	166	126	78,7	1132	26,5				
6SDX (L) 18/24	15	20	280	266	256	248	230	206	173	132	82,1	1169	27,5				
6SDX (L) 18/25	18,5	25	292	277	267	258	240	215	180	137	85,5	1207	28,3				
6SDX (L) 18/26	18,5	25	303	288	277	269	250	224	187	143	88,9	1244	29				
6SDX (L) 18/27	18,5	25	315	299	288	279	259	232	194	148	92,3	1282	31				
6SDX (L) 18/28	18,5	25	327	310	299	289	269	241	202	154	95,8	1319	31				
6SDX (L) 18/29	18,5	25	338	321	309	300	278	249	209	159	99,2	1356	31,5				
6SDX (L) 18/30	18,5	25	350	332	320	310	288	258	216	165	103	1394	32,5				
6SDX (L) 18/31	22	30	362	343	331	320	298	267	223	170	106	1431	33,3				
6SDX (L) 18/32	22	30	373	354	342	331	307	275	230	176	109	1469	34				
6SDX (L) 18/33	22	30	385	365	352	341	317	284	238	181	113	1506	35				
6SDX (L) 18/34	22	30	397	376	363	351	326	292	245	187	116	1544	35,7				
6SDX (L) 18/35	22	30	408	387	373	362	336	301	252	192	120	1581	36,3				
6SDX (L) 18/36	22	30	420	398	384	372	346	310	259	198	123	1619	37				
6SDX (L) 18/37	26 (30)	35 (40)	432	409	395	382	355	318	266	203	127	1656	38,4				
6SDX (L) 18/38	26 (30)	35 (40)	443	420	405	393	365	327	274	209	130	1694	39,8				
6SDX (L) 18/39	26 (30)	35 (40)	455	432	416	403	374	335	281	214	133	1731	40				
6SDX (L) 18/40	26 (30)	35 (40)	467	443	427	413	384	344	288	220	137	1769	40,5				
6SDX (L) 18/41	26 (30)	35 (40)	478	454	437	424	394	353	295	225	140	1806	41,8				
6SDX (L) 18/42	26 (30)	35 (40)	490	465	448	434	403	361	302	230	144	1844	43				
6SDX (L) 18/43	30	40	502	476	459	444	413	370	310	236	147	1881	44				
6SDX (L) 18/44	30	40	513	487	469	455	422	378	317	241	151	1919	45				
6SDX (L) 18/45	30	40	525	498	480	465	432	387	324	247	154	1956	46				
6SDX (L) 18/46	30	40	537	509	491	475	442	396	331	252	157	1993	47				
6SDX (L) 18/47	30	40	548	520	501	486	451	404	338	258	161	2031	47,5				
6SDX (L) 18/48	30	40	560	531	512	496	461	413	346	263	164	2068	48				
6SDX (L) 18/49	30	40	572	542	523	506	470	421	353	269	168	2106	50				
6SDX (L) 18/50	37	50	583	553	533	517	480	430	360	274	171	2143	51				
6SDX (L) 18/51	37	50	595	564	544	527	490	439	367	280	174	2181	52				
6SDX (L) 18/52	37	50	607	575	555	537	499	447	374	285	178	2218	53				
6SDX (L) 18/53	37	50	618	586	565	548	509	456	382	291	181	2256	54				
6SDX (L) 18/54	37	50	630	598	576	558	518	464	389	296	185	2293	55				
6SDX (L) 18/55	37	50	642	609	587	568	528	473	396	302	188	2331	56				
6SDX (L) 18/56	37	50	653	620	597	579	538	482	403	307	192	2368	57				
6SDX (L) 18/57	37	50	665	631	608	589	547	490	410	313	195	2406	58				
6SDX (L) 18/58	37	50	677	642	619	599	557	499	418	318	198	2443	59				
6SDX (L) 18/59	37	50	688	653	629	610	566	507	425	324	202	2481	60				
6SDX (L) 18/60	37	50	700	664	640	620	576	516	432	329	205	2518	61				



Специальный упрочненный хомут 6SDX(L) 18/47