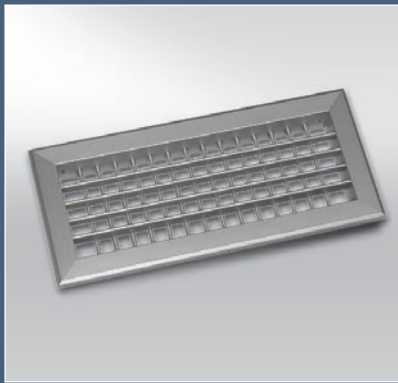




SMM, SMPM (ТРМ 014/01, ТРМ 035/04)

Стенные решетки, Кассеты стенных решеток

- изготовлены из анодированного алюминия или оцинкованной стали
- настенные решётки в одинарном исполнении (SMM) и ленты настенных решеток для размещения в четырехгранные трубопроводы или на стены (SMPM)
- подача и отвод воздуха в кинотеатрах, торговых центрах, цехах, гаражах и т.д.
- расход от 100 до 5 000 м³/ч



VNM (ТРМ 015/01)

Воздушный патрубок, регулируемый

- изготовлен из анодированного алюминия или оцинкованной стали
- для размещения в четырехгранные трубопроводы или на стены или в стены
- с регулировкой направления потока воздуха из диффузоров
- подача и отвод воздуха в кинотеатрах, торговых центрах, цехах, гаражах и т.д.
- расход от 100 до 5 000 м³/ч
- дополнительный регулировочный элемент для настройки потока и потери давления диффузора



SVM (ТРМ 016/01)

Воздушный патрубок, стенной

- изготовлен из анодированного алюминия или оцинкованной стали
- для размещения в четырехгранные трубопроводы или на стены или в стены
- с регулировкой направления потока воздуха
- подача и отвод воздуха в кинотеатрах, торговых центрах, цехах, гаражах и т.д.
- расход от 100 до 5 000 м³/ч
- дополнительный регулировочный элемент для настройки потока и потери давления диффузора