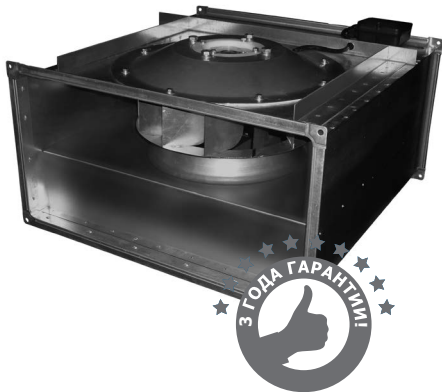


## ВКПН 60-35



### ПРЕИМУЩЕСТВА

Малое энергопотребление благодаря высокому КПД.  
 Высокие показатели по расходу воздуха.  
 Низкий уровень шума.  
 Встроенные термодатчики.  
 Установка в любом положении.  
 Не требуют обслуживания и надежны в работе.

### ПРИМЕНЕНИЕ

ВКПН применяются в стационарных системах вентиляции, кондиционирования и воздушного отопления. Например: офисы, банки, кафе и столовые, торгово-развлекательные комплексы, складские и логистические центры и другие здания и сооружения.

### КОНСТРУКЦИЯ

Корпус вентилятора выполнен из оцинкованной стали, присоединение на шинорейке.  
 Рабочее колесо вентилятора выполнено с загнутыми назад лопатками правого направления вращения (по часовой стрелке, если смотреть на вентилятор со стороны всасывания).  
 Электродвигатель с внешним ротором, однофазное (220В) или трехфазное (380В) подключение.  
 Шарикоподшипники не требуют обслуживания и позволяют достичь рабочего ресурса 40 000 часов без профилактики.  
 Для сервисного обслуживания на корпусе предусмотрена технологическая крышка.

### ГАРАНТИЯ – 36 МЕСЯЦЕВ

ВКП	Н	60-35	-	4	Е/Д
1	2	3		4	5

- 1 ВКП - вентилятор каналный прямоугольного сечения
- 2 Н - с назад загнутыми лопатками
- 3 60-35 - типоразмер (600x350 мм)
- 4 4 - количество полюсов
- 5 Е - однофазное подключение (220В)  
 Д - трехфазное подключение (380В)

### ТЕХНИЧЕСКИЕ ХАРАКТЕРИСТИКИ

	ВКПН 60-35-4Е	ВКПН 60-35-4Д
Напряжение/частота, В/Гц	~230/50	~400/50
Фазность	1	3
Потребляемая мощность, Вт	900	870
Ток, А	4,1	1,8
Максимальный расход воздуха, м³/ч	3050	3200
Частота вращения, об/мин	1330	1400
Максимальная температура перемещаемого воздуха, °С	40	40
Уровень звукового давления на расст. 3 м, дБ(А)	42,6	43,6
Класс защиты двигателя	IP54	IP54
Емкость конденсатора, мкФ	32	-
Тип термозащиты	Термодатчики (биметалл)	Термодатчики (биметалл)
Масса, кг	26	26
Регулятор скорости	STR1-50 (5А)	ATV212HU15N4
Вставки гибкие	ВГ 60-35	ВГ 60-35
Электрическая схема подключения (на стр. 39)	А	В

### АКСЕССУАРЫ

Реле защиты	Частотный регулятор скорости	Щит управления	Воздушный клапан	Рекуператор	Гибкие вставки	Электрический нагреватель	Водяной нагреватель	Фильтр ФВП	Шумоглушитель ГП Евро
Стр. 458	Стр. 453	Стр. 512	Стр. 345	Стр. 366	Стр. 432	Стр. 328	Стр. 330	Стр. 315	Стр. 338