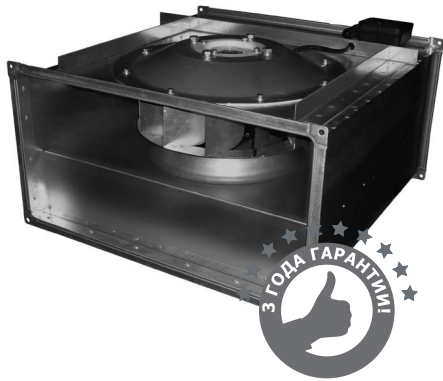


## ВКПН 60-30



### ПРЕИМУЩЕСТВА

Малое энергопотребление благодаря высокому КПД.  
 Высокие показатели по расходу воздуха.  
 Низкий уровень шума.  
 Встроенные термоконттакты.  
 Установка в любом положении.  
 Не требуют обслуживания и надежны в работе.

### ПРИМЕНЕНИЕ

ВКПН применяются в стационарных системах вентиляции, кондиционирования и воздушного отопления. Например: офисы, банки, кафе и столовые, торгово-развлекательные комплексы, складские и логистические центры и другие здания и сооружения.

### КОНСТРУКЦИЯ

Корпус вентилятора выполнен из оцинкованной стали, присоединение на шинорейке.  
 Рабочее колесо вентилятора выполнено с загнутыми назад лопатками правого направления вращения (по часовой стрелке, если смотреть на вентилятор со стороны всасывания).  
 Электродвигатель с внешним ротором, однофазное (220В) или трехфазное (380В) подключение.  
 Шарикоподшипники не требуют обслуживания и позволяют достичь рабочего ресурса 40 000 часов без профилактики.  
 Для сервисного обслуживания на корпусе предусмотрена технологическая крышка.

### ГАРАНТИЯ – 36 МЕСЯЦЕВ

ВКП	Н	60-30	-	4	Е/Д
1	2	3		4	5

- 1 ВКП - вентилятор каналный прямоугольного сечения
- 2 Н - с назад загнутыми лопатками
- 3 60-30 - типоразмер (600x300 мм)
- 4 4 - количество полюсов
- 5 Е - однофазное подключение (220В)  
 Д - трехфазное подключение (380В)

### ТЕХНИЧЕСКИЕ ХАРАКТЕРИСТИКИ

	ВКПН 60-30-4Е	ВКПН 60-30-4Д
Напряжение/частота, В/Гц	~230/50	~400/50
Фазность	1	3
Потребляемая мощность, Вт	360	360
Ток, А	1,5	1,4
Максимальный расход воздуха, м³/ч	2300	2400
Частота вращения, об/мин	1270	1300
Максимальная температура перемещаемого воздуха, °С	40	40
Уровень звукового давления на расст. 3 м, дБ(А)	52,1	40,9
Класс защиты двигателя	IP54	IP54
Емкость конденсатора, мкФ	25	-
Тип термозащиты	Термоконттакты (биметалл)	Термоконттакты (биметалл)
Масса, кг	27	30
Регулятор скорости	СРМ3	АТV212НО75N4
Вставки гибкие	ВГ 60-30	ВГ 60-30
Электрическая схема подключения (на стр. 39)	А	В

### АКСЕССУАРЫ

Реле защиты Стр. 458	Частотный регулятор скорости Стр. 453	Щит управления Стр. 512	Воздушный клапан Стр. 345	Рекуператор Стр. 366	Гибкие вставки Стр. 432	Электрический нагреватель Стр. 328	Водяной нагреватель Стр. 330	Фильтр ФВП Стр. 315	Шумоглушитель ГП Евро Стр. 338