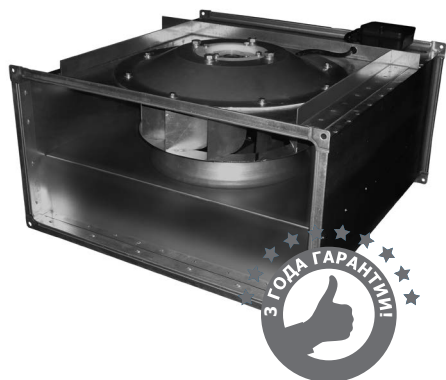


## ВКПН 40-20



### ПРЕИМУЩЕСТВА

Малое энергопотребление благодаря высокому КПД.  
 Высокие показатели по расходу воздуха.  
 Низкий уровень шума.  
 Встроенные термоконттакты.  
 Установка в любом положении.  
 Не требуют обслуживания и надежны в работе.

### ПРИМЕНЕНИЕ

ВКПН применяются в стационарных системах вентиляции, кондиционирования и воздушного отопления. Например: офисы, банки, кафе и столовые, торгово-развлекательные комплексы, складские и логистические центры и другие здания и сооружения.

### КОНСТРУКЦИЯ

Корпус вентилятора выполнен из оцинкованной стали, присоединение на шинорейке.  
 Рабочее колесо вентилятора выполнено с загнутыми назад лопатками правого направления вращения (по часовой стрелке, если смотреть на вентилятор со стороны всасывания).  
 Электродвигатель с внешним ротором, однофазное (220В) или трехфазное (380В) подключение.  
 Шарикоподшипники не требуют обслуживания и позволяют достичь рабочего ресурса 40 000 часов без профилактики.  
 Для сервисного обслуживания на корпусе предусмотрена технологическая крышка.

### ГАРАНТИЯ – 36 МЕСЯЦЕВ

ВКП	Н	40-20	-	2	Е
1	2	3		4	5

- 1 **ВКП** - вентилятор каналный прямоугольного сечения
- 2 **Н** - с назад загнутыми лопатками
- 3 **40-20** - типоразмер (400x200 мм)
- 4 **2** - количество полюсов
- 5 **Е** - однофазное подключение (220В)

### ТЕХНИЧЕСКИЕ ХАРАКТЕРИСТИКИ

	ВКПН 40-20-2Е
Напряжение/частота, В/Гц	~230/50
Фазность	1
Потребляемая мощность, Вт	200
Ток, А	0,9
Максимальный расход воздуха, м³/ч	1200
Частота вращения, об/мин	2470
Максимальная температура перемещаемого воздуха, °С	40
Уровень звукового давления на расст. 3 м, дБ(А)	32,8
Класс защиты двигателя	IP54
Емкость конденсатора, мкФ	6
Тип термозащиты	Термоконттакты (биметалл)
Масса, кг	12
Регулятор скорости	СРМ2, СРС2
Вставки гибкие	ВГ 40-20
Электрическая схема подключения (на стр. 39)	А

### АКСЕССУАРЫ

Реле защиты	Частотный регулятор скорости	Щит управления	Воздушный клапан	Рекуператор	Гибкие вставки	Электрический нагреватель	Водяной нагреватель	Фильтр ФВП	Шумоглушитель ГП Евро
Стр. 458	Стр. 453	Стр. 512	Стр. 345	Стр. 366	Стр. 432	Стр. 328	Стр. 330	Стр. 315	Стр. 338