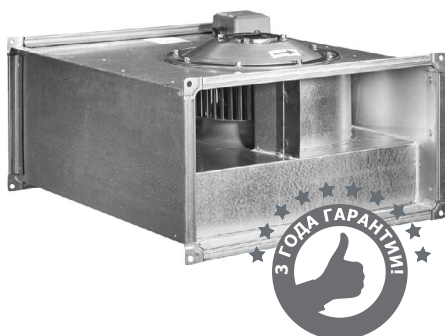


## ВКП-Z 50-25



### ПРЕИМУЩЕСТВА

- Компактная конструкция.
- Встроенные термоконттакты.
- Рабочее колесо Ziehl-Abegg.
- Установка в любом положении.
- Возможность регулирования скорости.
- Не требуют обслуживания и надежны в работе.

### ПРИМЕНЕНИЕ

Вентиляторы канальные прямоугольные ВКП-Z применяются в системах приточно-вытяжной вентиляции промышленных и общественных зданий. Они компактны и легко монтируются в любом положении. Подсоединяются с помощью гибких соединений с фланцами на шинорейке.

### КОНСТРУКЦИЯ

Рабочее колесо Ziehl-Abegg имеет лопадки, загнутые вперед. Используются асинхронные электродвигатели с внешним ротором. Корпус изготовлен из оцинкованной стали.

### ГАРАНТИЯ – 36 МЕСЯЦЕВ

ВКП-Z	50-25	-	4	E/D
1	2	3	4	

- ВКП-Z** - вентилятор канальный прямоугольного сечения с вперед загнутыми лопатками
- 1**
- 50-25** - типоразмер (500x250 мм)
- 2**
- 4/6** - количество полюсов
- 3**
- E** - однофазное подключение (220В)
- 4**
- D** - трехфазное подключение (380В)

### ТЕХНИЧЕСКИЕ ХАРАКТЕРИСТИКИ

	ВКП-Z 50-25-4E	ВКП-Z 50-25-4D
Напряжение/частота, В/Гц	~230/50	~400/50
Фазность	1	3
Потребляемая мощность, Вт	510	560
Ток, А	2,3	0,95
Максимальный расход воздуха, м <sup>3</sup> /ч	1600	1700
Частота вращения, об/мин	1250	1270
Максимальная температура перемещаемого воздуха, °С	40	60
Уровень звукового давления на расст. 3 м, дБ(А)	41,7	39,0
Класс защиты двигателя	IP44	IP44
Емкость конденсатора, мкФ	8	-
Тип термозащиты	Термоконттакты (биметалл)	
Масса, кг	18	18
Регулятор скорости	СРМ3	АТV212Н075N4
Вставки гибкие	ВГ 50-25	ВГ 50-25
Электрическая схема подключения	36,3в	3а

### АКСЕССУАРЫ



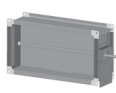
Реле защиты  
Стр. 458



Частотный регулятор скорости  
Стр. 453



Щит управления  
Стр. 512



Воздушный клапан  
Стр. 345



Рекуператор  
Стр. 366



Гибкие вставки  
Стр. 432



Электрический нагреватель  
Стр. 328



Водяной нагреватель  
Стр. 330



Фильтр ФВП  
Стр. 315



Шумоглушитель ГП Евро  
Стр. 338