

DVCI 710-POC (3Ph/400V)

Номер позиции: 84672

Вариант: 400В 3~ 50/60Гц



- Integrated pressure sensor
- Temperature sensor for outdoor temperature compensation
- Multipurpose LC display and keyboard
- 100 % speed controllable
- Integrated motor protection
- Safe and maintenance free operation
- Energy-saving
- Sizes 315 up to 500 inclusive tilting device
- Alarm relay(2A, 250VAC)

Two RS-485 interfaces for networking via MODBUS RTU

The DVCI-POC roof fans are driven by EC- external rotor motors, so called energy saving motors with high efficiency. The input voltage for single phase units can vary between 200 and 277V, for three phase units between 380 and 480V. All motors are suitable for 50Hz and 60Hz and from size 355 up to 710 suspended on effective vibration dampers. Motor protection is integrated in the electronics of the motor, no additional external motor protection device is needed.

The DVCI-POC versions have integrated pressure sensors and temperature sensor for outdoor temperature compensation. The electronics could be programmed for a pressure constant operation or pressure constant operation with outdoor temperature compensation. The factory setting is pressure constant operation with outdoor temperature compensation. All set point adjustments over the keyboard and all values were shown on the LC display. The purpose of the controller is to reach and maintain the target values set. To accomplish this, the measured actual value (sensor value) is compared with the adjusted target value, and the controlled value (modulation) is deduced from this. Controlled output of the controller is 0 - 10 V.

The casing is made from seawater-resistant aluminum, soundproofed with 50mm mineral wool.

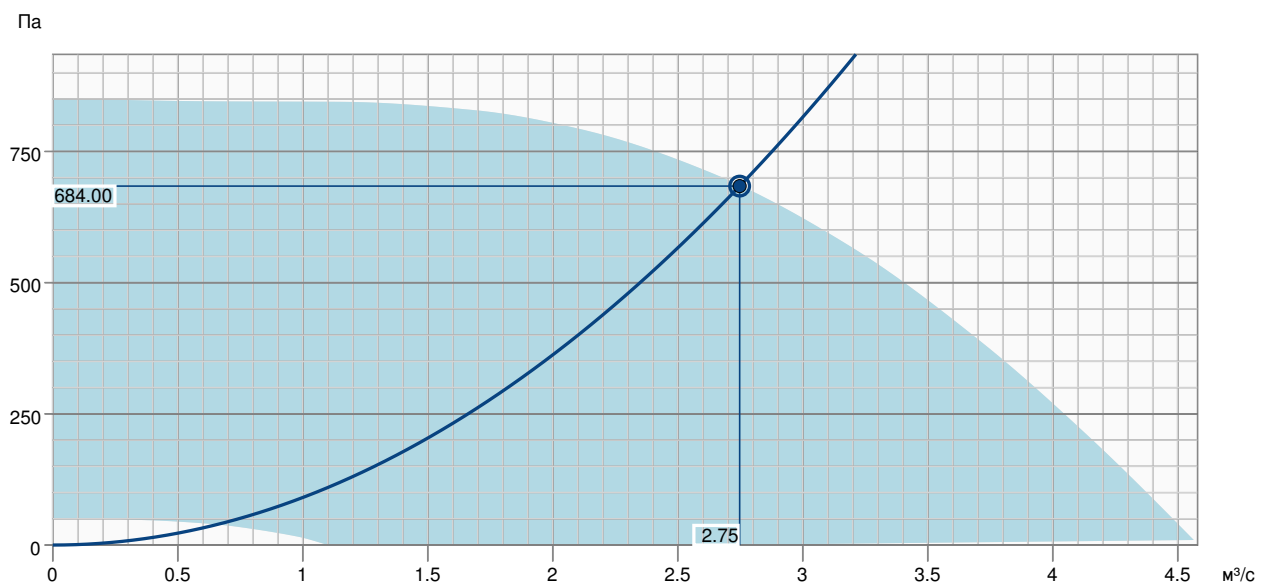
Base frame from galvanised steel. Backward curved impellers manufactured from polypropylen PP for size 315-710.



Технические характеристики

Номинальные данные		
Напряжение (номинальное)	400	В
Частота	50; 60	Гц
Количество фаз	3~	
Потребляемая мощность	2 938	Вт
Потребляемый ток	4,32	А
Скорость вращения рабочего колеса	1 306	об/мин
Расход воздуха	макс. 16 484	д
Температура перемещаемого воздуха	макс. 55	°С
Макс. температура перемещаемого воздуха, при регулировании скорости	55	°С
Параметры звука		
Уровень звукового давления на 10 м (свободное поле)	46	дБ(А)
Уровень звукового давления на 4 м (свободное поле)	54	дБ(А)
Защита / Классификация		
Класс защиты, двигатель	IP55	
Класс изоляции	F	
Данные согласно ErP		
Соответствие ErP	ErP 2016; ErP 2018	
Размеры и вес		
Вес	113	кг
Другие		
Тип двигателя	EC	

Кривая производительности

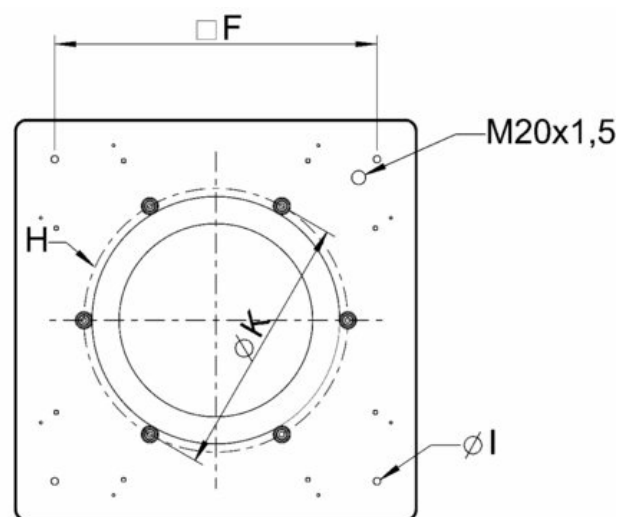
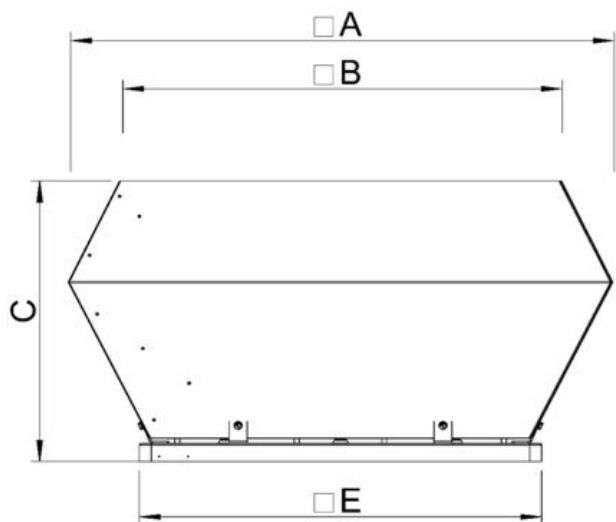


Данные по гидравлике

Требуемый расход воздуха	2.75 м³/с
Требуемое статическое давление	684.00 Па
Рабочий расход воздуха	2.75 м³/с
Рабочее статическое давление	684.00 Па
Плотность воздуха	1.20 kg/m³
Мощность	2937.61 W
Регулирование скорости вентилятора - Об/мин	21.76 Hz
Ток	4.32 A
Удельная мощность вентилятора	1.07 кВт/м³/с
Напряжение прибора управления	10.00 V
Напряжение питания	400.00 V

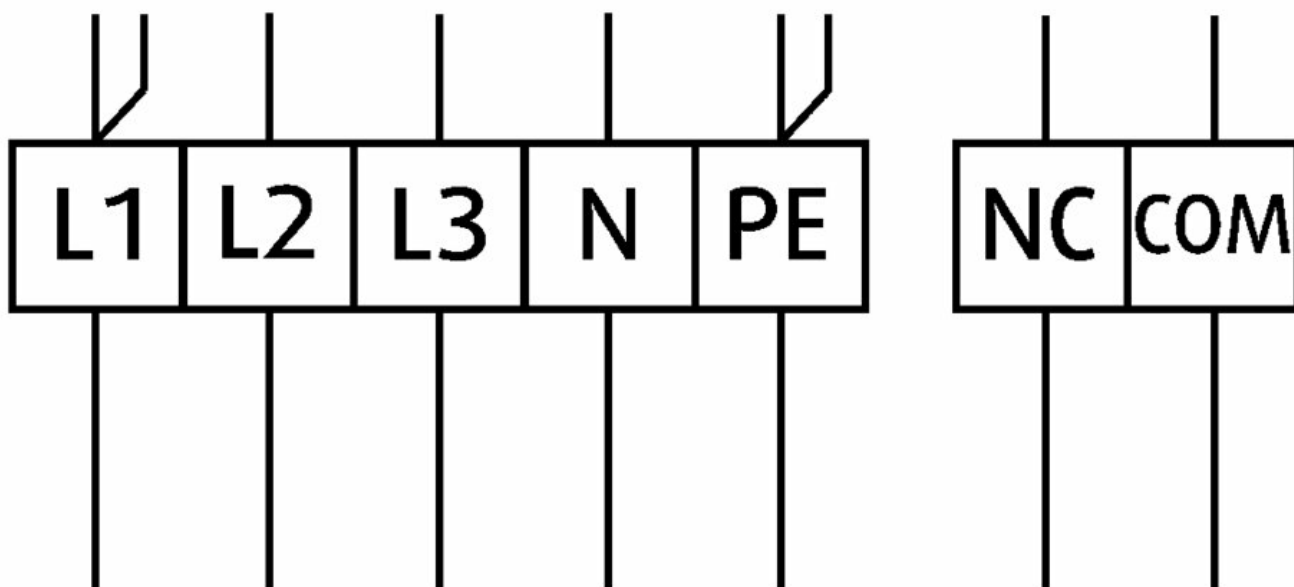
Уровень звуковой мощности		63	125	250	500	1k	2k	4k	8k	Сумма
Входной	dB(A)	49	65	67	65	65	61	58	53	72
Выходящий	dB(A)	51	66	68	66	66	63	59	54	74

Размер



*vertical panel covers controller protection plate

DVCI-POC	A	B	C	E	F	H	øK	øI
710	1483	1261	730	1035	840	8xM8	674	14(4x)



L1= Mains: L1; phase

NC= Alarm relay

L2= Mains: L2; phase

COM= Alarm relay

L3= Mains: L3; phase

(2A, 250VAC)

N= Mains; neutral

PE= Protective earth

Изделие	
Торговое наименование	Systemair
Наименование изделия	DVCI 710-POC
Экодизайн	
Соответствие ErP	2018
Категория установки	NRVU
Тип привода	Интегрированный VSD
Тип усановки	UVU
Тип утилизации тепла	Отсутствует
Температурный коэффициент (UVU)	Нет данных
QV ном	2,748 дБ(А)
P ном	2,947 кВт
P _s ном	683 Па
Эффективность вентилятора	63 %
Внешняя утечка	0 %
Уровень звуковой мощности LWA	73 дБ(А)