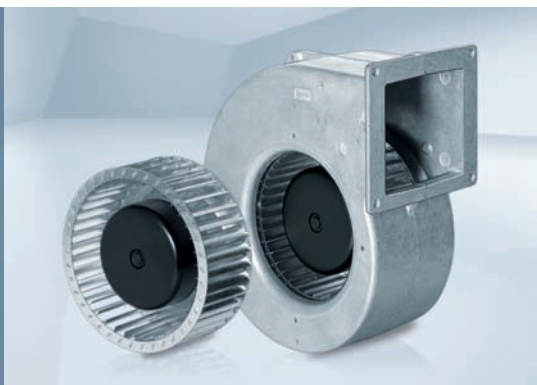


макс. 505 м³/ч

Центробежные вентиляторы постоянного тока в корпусе и без корпуса

Ø 160 мм



- **Материал изготовления:** Корпус: алюминиевое литье под давлением
Крыльчатка: стальной лист с гальванизацией в погружной ванне
Ротор: окрашен в черный цвет
- **Направление вращения:** По часовой стрелке, если смотреть на ротор
- **Степень защиты:** IP 42
- **Класс изоляции:** В
- **Положение монтажа:** Любое
- **Отверстия для слива конденсата:** Нет
- **Режим работы:** Непрерывная работа (S1)
- **Подшипники:** Неослуживаемые шариковые подшипники

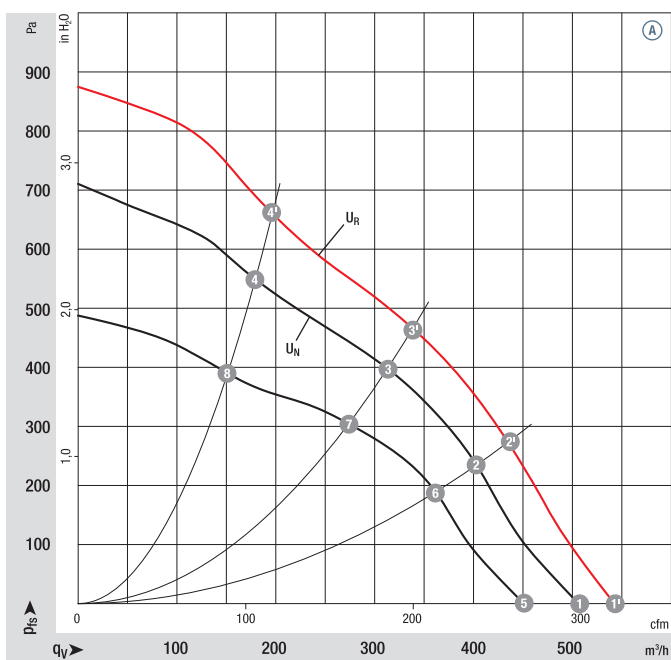
Паспортные данные

Тип	Электродвигатель	Кривая	Номинальное напряжение		Воздушный поток	Номинальная скорость вращения	Потребляемая мощность	Входной ток	Уровень звукового давления	Минимальное противодавление	Допустимая температура окружающего воздуха	Технические характеристики и схема подключения
			В пост. тока	В пост. тока								
*1G 160	M1G074-BF	Ⓐ	24	16-28	505	1750	105	5.80	67	0	-25...+60	стр. 259 / G)
*1G 160	M1G074-BF	Ⓐ	48	36-57	505	1750	105	2.90	67	0	-25...+60	стр. 259 / G)

Возможны изменения

Кривые

U_N = номинальное напряжение (24 В / 48 В)
 U_R = пере-напряжение (28 В / 57 В)



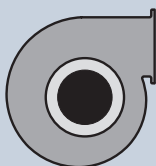
	n об/мин	P _{ед} Вт	L _{pA} дБ(A)	η _л %
Ⓐ ①	1890	134	68	—
Ⓐ ②	2200	118	67	52
Ⓐ ③	2500	110	67	57
Ⓐ ④	2900	102	69	52
Ⓐ ①	1750	105	67	—
Ⓐ ②	2030	95	66	52
Ⓐ ③	2270	90	65	57
Ⓐ ④	2550	81	67	44
Ⓐ ⑤	1580	72	62	—
Ⓐ ⑥	1810	66	62	52
Ⓐ ⑦	2000	58	62	57
Ⓐ ⑧	2200	48	63	54

Производительность измерена по стандарту: ISO 5801, категория установки А, в комплекте с диффузором ebm-papst без защиты от случайного касания. Уровень шума со стороны всасывания: L_{pA} по ISO 13347, L_{pA} измерен на расстоянии 1 м по оси вентилятора. Приведенные акустические значения действительны только при перечисленных условиях измерения и могут изменяться в зависимости от условий установки. При любом отклонении от стандартных условий установки конкретные значения должны быть проверены и рассмотрены после установки или подключения! Подробную информацию можно найти в Интернете по адресу: http://www.ebmpapst.com/general_conditions

- Технические характеристики: См. схему подключения на стр. 259
- Кабельный выход: Осевое направление
- Класс защиты: I
- Соответствие стандарту: EN 60950-1
- Сертификаты: UL, CSA



Масса
центробежных
вентиляторов



Масса центробежных
вентиляторов
в корпусе

Центробежные вентиляторы

кг

Центробежные вентиляторы
в корпусе с фланцем

кг

R1G 160-AH29-52

1.4

G1G 160-BH29-52

2.8

R1G 160-AH39-52

1.4

G1G 160-BH39-52

2.8

