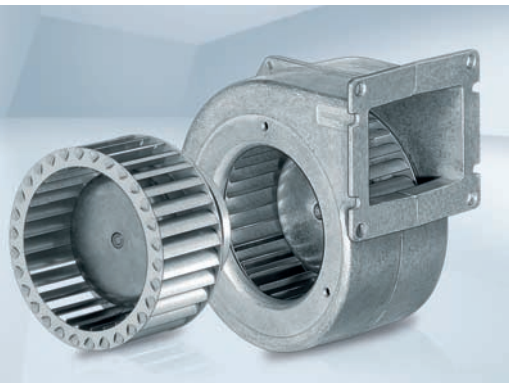


макс. 95 м³/ч

# Центробежные вентиляторы постоянного тока в корпусе и без корпуса

Ø 85 мм



- **Материал изготовления:** Корпус: алюминиевое литье под давлением  
Крыльчатка: Стальной лист с гальванизацией в погружной ванне  
Ротор: оцинкованная сталь
- **Направление вращения:** По часовой стрелке, если смотреть на ротор
- **Степень защиты:** IP 22
- **Класс изоляции:** В
- **Положение монтажа:** Любое
- **Отверстия для слива конденсата:** Нет
- **Режим работы:** Непрерывная работа (S1)
- **Подшипники:** Неослуживаемые шариковые подшипники

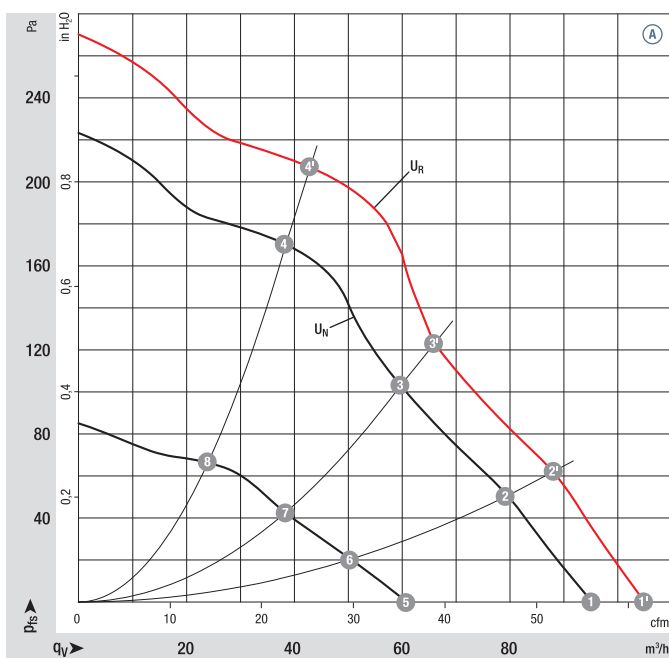
## Паспортные данные

Тип	Электродвигатель	Кривая	Номинальное напряжение		Воздушный поток	Номинальная скорость вращения	Потребляемая мощность	Входной ток	Уровень звукового давления	Минимальное противодавление	Допустимая температура окружающего воздуха	Технические характеристики и схема подключения
			В пост. тока	В пост. тока								
*1G 085	M1G045-BE	Ⓐ	24	16-28	95	2850	14	0.64	57	0	-25...+60	стр. 259 / G)
*1G 085	M1G045-BE	Ⓐ	48	36-57	95	2850	14	0.32	57	0	-25...+60	стр. 259 / G)

Возможны изменения

### Кривые

$U_N$  = номинальное напряжение (24 В / 48 В)  
 $U_R$  = пере-напряжение (28 В / 57 В)



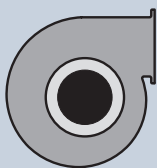
	n об/мин	P <sub>ед</sub> Вт	L <sub>pA</sub> дБ(А)	η <sub>IL</sub> %
Ⓐ ①	3180	19	59	—
Ⓐ ②	3300	16	57	28
Ⓐ ③	3500	15	57	32
Ⓐ ④	3800	12	57	37
Ⓐ ①	2850	14	57	—
Ⓐ ②	3000	12	55	28
Ⓐ ③	3180	11	55	32
Ⓐ ④	3400	9	54	37
Ⓐ ⑤	1890	5	46	—
Ⓐ ⑥	1970	4	44	25
Ⓐ ⑦	2070	4	44	30
Ⓐ ⑧	2170	3	42	33

Производительность измерена по стандарту: ISO 5801, категория установки А, в комплекте с диффузором ebmpapst без защиты от случайного касания. Уровень шума со стороны всасывания: L<sub>pA</sub> по ISO 13347, L<sub>pA</sub> измерен на расстоянии 1 м по оси вентилятора. Приведенные акустические значения действительны только при перечисленных условиях измерения и могут изменяться в зависимости от условий установки. При любом отклонении от стандартных условий установки конкретные значения должны быть проверены и рассмотрены после установки или подключения! Подробную информацию можно найти в Интернете по адресу: [http://www.ebmpapst.com/general\\_conditions](http://www.ebmpapst.com/general_conditions)

- Технические характеристики: См. схему подключения на стр. 259
- Кабельный выход: Осевое направление
- Соответствие стандарту: EN 60950-1
- Сертификаты: EAC



Масса центробежных вентиляторов



Масса центробежных вентиляторов в корпусе

Центробежные вентиляторы	кг	Центробежные вентиляторы в корпусе с фланцем	кг
R1G 085-AB05-01	0.5	G1G 085-AB05 -01	0.8
R1G 085-AB07-01	0.5	G1G 085-AB07 -01	0.8

