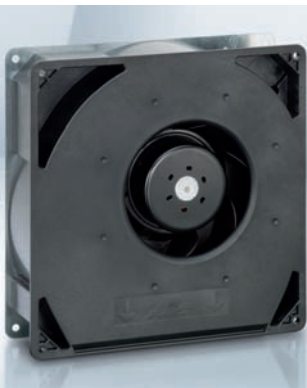


макс. 444 м³/ч

Центробежные вентиляторы постоянного тока

□ 220 x 56 мм



- **Материал изготовления:** Спиралевидный корпус: GRP¹⁾
Крыльчатка: GRP¹⁾
Основание корпуса: листовая сталь
 - **Направление воздушного потока:** Осевое направление: всасывание
Центробежное направление: нагнетание
 - **Подключение:** С помощью одножильных проводов сечением AWG 22, TR 64
Модификация 48 В: плоская клемма 6,3 x 0,8 мм для подключения защитного заземления
 - **Особенности:** 3-фазный привод вентилятора с очень плавной работой
Лопатки крыльчатки изогнуты назад
 - **Масса:** 1,4 кг
- **Возможные специальные модификации:** (см. главу "Специальные вентиляторы постоянного тока")
- Сигнал контроля скорости
 - Сигнал нормального/ненормального режима работы
 - Сигнал соответствия скорости вращения
 - Внешний датчик температуры
 - Внутренний датчик температуры
 - Вход управления ШИМ
 - Вход для аналогового управляющего сигнала
 - Защита от влаги
 - Степень защиты: IP 54

1) Пластмасса, армированная стекловолокном

Серия RG 160 NTD

Паспортные данные

Тип	Воздушный поток		Номинальное напряжение	Диапазон напряжений		Уровень звуковой мощности	Подшипники скольжения Sinter Шарикоподшипники	Потребляемая мощность	Номинальная скорость вращения	Диапазон температур	Стандартный срок службы L ₁₀ (40 °C) ebm-papst	Срок службы L ₁₀ (T _{max}) стандарт ebm-papst	Ожидаемый срок службы L ₁₀ PC (40 °C) см. стр. 17	Кривая
	м³/ч	куб. футов/мин		В пост. тока	В пост. тока									
Мин. макс. RG 160-28/14 NTD...	59	34.7	24	16...28	—	7.5	■	2.0	800	-20...+60	55 000 / 35 000	92 500	①	
	308	181												64
RG 160-28/14 NTD	308	181	24	16...28	7.5	■	64	4 200	-20...+60	55 000 / 35 000	92 500	92 500	②	
RG 160-28/14 NTDH	370	218	24	16...28	7.8	■	101	5 000	-20...+60	50 000 / 32 500	85 000	85 000	③	
Мин. макс. RG 160-28/18 NTD...	59	34.7	48	38...57	—	7.5	■	2.0	800	-20...+70	55 000 / 27 500	92 500	①	
	308	181												59
RG 160-28/18 N/2 TDHNP*	444	261	48	36...60	8.5	■	159	6 000	-20...+65	40 000 / 22 500	67 500	67 500	④	

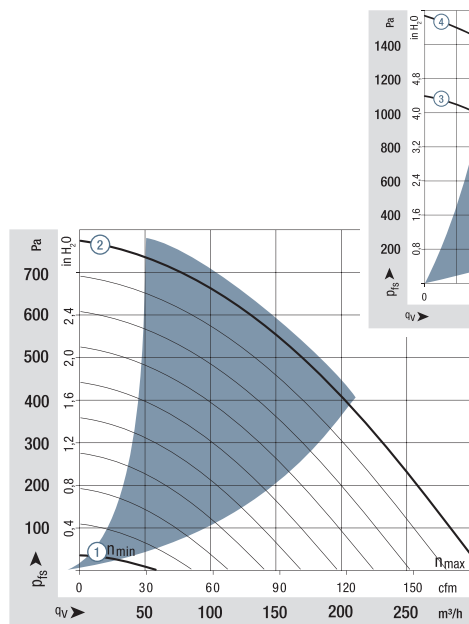
Возможны изменения

Модели RG 160-28/14 NTD... и RG 160-28/18 NTD... выпускаются только под конкретные установки и только в модификациях, определяемых пользователем.

Указанные величины являются технически достижимыми стендовыми значениями.

Вентиляторы могут быть специально адаптированы для работы в составе конкретной установки с соответствующими выходными и управляющими сигналами.

* Оговоренный срок службы действителен при установке внешнего конденсатора между положительным и отрицательным выводами. Необходимо обратить внимание на рекомендации по электромонтажу.



Производительность измерена по стандарту: ISO 5801.
Категория установки A, без защиты от случайного прикосновения.
Уровень шума: общий уровень звуковой мощности L_{WA} по ISO 103002 измерен на полусфере радиусом 2 м от вентилятора.
Уровень звукового давления L_{PA} измерен на расстоянии 1 м по оси вентилятора.
Приведенные акустические значения действительны только при перечисленных условиях измерения и могут изменяться в зависимости от условий установки.
При любом отклонении от стандартных условий установки конкретные значения должны быть проверены и рассмотрены после установки или подключения!
Подробную информацию можно найти в Интернете по адресу: http://www.ebmpapst.com/general_conditions

