

## Общие сведения

- ТУ 4861-003-85589750
- Низкого давления
- Одностороннего всасывания
- Лопатки рабочего колеса-загнутые назад
- Количество лопаток рабочего колеса – 12
- Вентиляторы могут комплектоваться стаканами, клапанами и поддонами

## Назначение

- Вентиляторы активно применяются в вентиляционных системах вытяжного типа общественно-административных, жилых зданий, производственных сооружений, могут применяться для различных санитарно-технических или производственных целей.
- Перемещение воздуха и других газопаровоздушных смесей с температурой не выше 80 °С, агрессивность которых по отношению к углеродистым сталям обыкновенного качества не выше агрессивности воздуха и с содержанием твердых примесей не более 100 мг/м<sup>3</sup>, не содержащих липких веществ и волокнистых материалов.
- Крышный вентилятор устанавливается на крыше здания в качестве основного звена вытяжной вентиляционной конструкции. Такие вентиляторы предназначены для работы без сети воздуховодов.



## ОСНОВНЫЕ ВАРИАНТЫ ИЗГОТОВЛЕНИЯ

индекс	Назначение и материалы
–	<b>Общепромышленное</b> исполнение, материал – углеродистая сталь
<b>K1</b>	<b>Коррозионностойкое</b> исполнение, материал – нержавеющая сталь
<b>B</b>	<b>Взрывозащищенное</b> исполнение из разнородных металлов, материал – углеродистая сталь, латунь
<b>BK1</b>	<b>Взрывозащищенное коррозионностойкое</b> исполнение из разнородных металлов, материал – нержавеющая сталь, латунь
<b>BK3</b>	<b>Взрывозащищенное</b> исполнение, материал – алюминиевые сплавы

Гарантийные обязательства составляют 24 месяца со дня ввода продукции в эксплуатацию. Полный срок эксплуатации оборудования составляет более 12 лет. Все вентиляторы проходят 100% статиче-

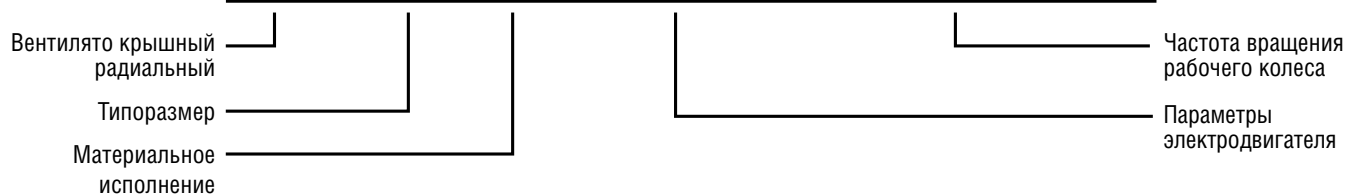
скую и динамическую балансировку, что позволяет в кратчайшие сроки монтировать и запускать оборудование в работу без дополнительных затрат на устранение повышенных вибраций и других работ.

## Условия эксплуатации

- Вентиляторы эксплуатируются в условиях умеренного (У) и тропического (Т) климата, второй (2) и третьей (3) категории размещения, согласно ГОСТ 15150-69.
- При обеспечении защиты электродвигателя от атмосферных воздействий (осадков), допускается эксплуатация вентиляторов в условиях умеренного климата и первой (1) категории размещения, согласно ГОСТ 15150-69.
- Допустимая температура окружающей среды от -60 °С до +40 °С.

## Условное обозначение вентилятора крышного (пример):

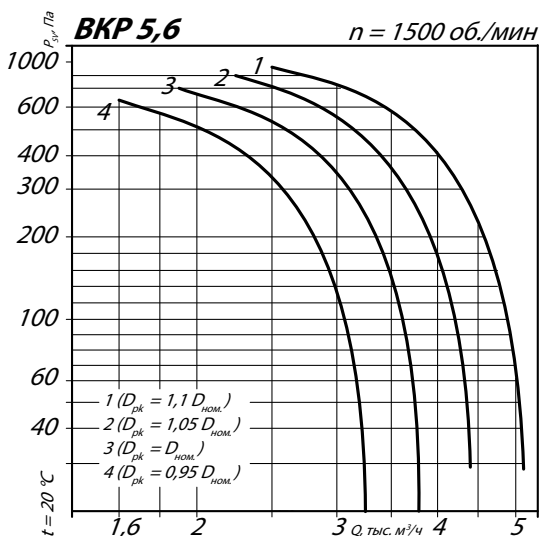
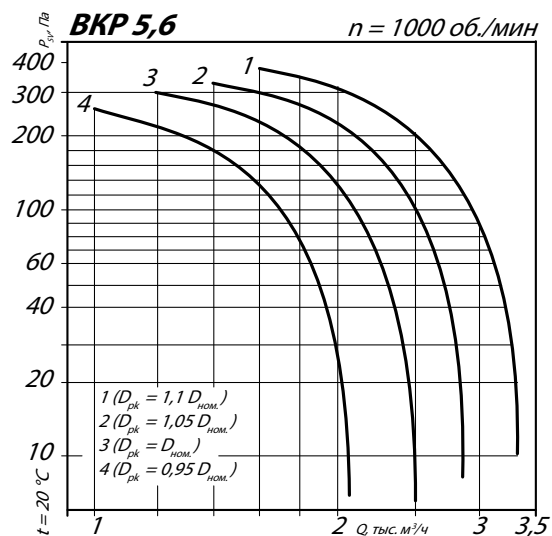
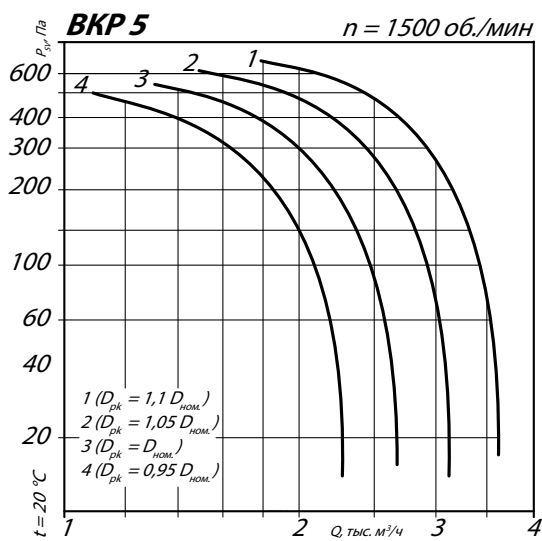
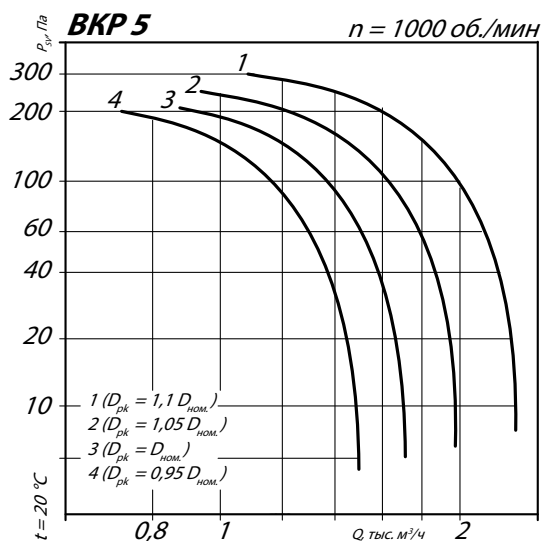
**ВКР №4 ВК1 0,37 кВт 1000 об./мин.**



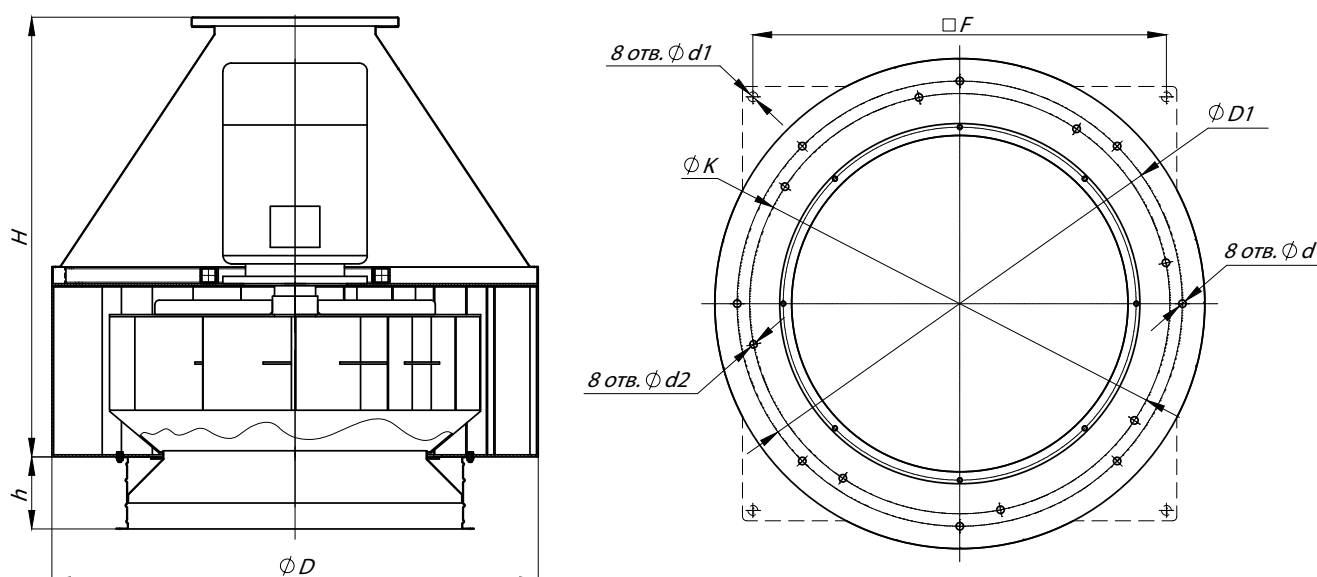
**ТЕХНИЧЕСКИЕ ХАРАКТЕРИСТИКИ ВКР 5 / 5,6**

Марка вентилятора	D рабочего колеса	Частота вращения, об/мин.	Электродвигатель		Параметры в рабочей зоне		Масса, кг
			Установленная мощность, кВт	Тип электродвигателя	Производительность, тыс. м³/ч	Полное давление, Па	
ВКР №5	0,95	910	0,37	71A6	0,71-1,5	200-0	75
	1	900	0,55	71B6	0,85-1,7	225-0	75
	1,05	900	0,55	71B6	0,96-2,0	245-0	75
	1,1	930	0,75	80A6	1,15-2,5	290-0	80
	0,95	1400	1,1	80A4	1,1-2,4	485-0	80
	1	1405	1,5	80B4	1,3-2,7	545-0	80
	1,05	1420	2,2	90L4	1,5-3,2	610-0	90
	1,1	1430	3	100S4	1,8-3,7	680-0	95
ВКР №5,6	0,95	900	0,55	71B6	1,0-2,2	250-0	80
	1	930	0,75	80A6	1,2-2,5	300-0	85
	1,05	930	1,1	80B6	1,4-2,9	330-0	85
	1,1	940	1,5	90L6	1,6-3,4	370-0	95
	0,95	1420	2,2	90L4	1,6-3,3	630-0	95
	1	1430	3	100S4	1,9-3,8	705-0	100
	1,05	1430	4	100L4	2,2-4,4	780-0	110
	1,1	1430	5,5	112M4	2,5-5,2	855-0	120

**АЭРОДИНАМИЧЕСКИЕ ХАРАКТЕРИСТИКИ ВКР 5 / 5,6**



## ГАБАРИТНЫЕ И ПРИСОЕДИНИТЕЛЬНЫЕ РАЗМЕРЫ ВКР 5 / 5,6



Конструкторский отдел оставляет за собой право для улучшения качества выпускаемой продукции вносить изменения размеров и комплектации без уведомления.

## ГАБАРИТНО-ПРИСОЕДИНИТЕЛЬНЫЕ РАЗМЕРЫ ВКР 5 / 5,6

Типоразмер вентилятора	D, мм	D1, мм	F, мм	H, мм	K, мм	d, мм	d1, мм	d2, мм	h, мм
ВКР №5	720	595	-	836	-	16	-	-	-
ВКР №5,6	870	772	690	770	-	16	15	-	-

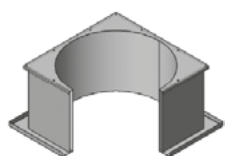
## АКУСТИЧЕСКИЕ ХАРАКТЕРИСТИКИ ВКР 5 / 5,6

Марка вентилятора	Частота вращения, об/мин	Значение Lp1 в октавных полосах f, Гц								Lpa, дБА
		63	125	250	500	1000	2000	4000	8000	
ВКР №5	1000	78	81	83	81	77	77	71	58	83
	1500	80	83	85	83	79	79	73	60	85
ВКР №5,6	1000	77	81	84	85	81	78	70	60	86
	1500	79	83	86	87	83	80	72	62	88

Акустические характеристики измерены со стороны нагнетания при номинальном режиме работы вентилятора. На стороне всасывания уровни звуковой мощности на 3 дБ ниже уровня, приведенных в таблице.

На границах рабочего участка аэродинамические уровни звуковой мощности на 3 дБ выше уровня звуковой мощности, соответствующего номинальному режиму работы вентилятора.

## Аксессуары и комплектующие



Стакан монтажный СТМ, стр. 244



Поддон, стр. 248



Преобразователи частоты, стр. 249



Клапан к стакану монтажному СТМ, стр. 251