

ПОДДОН (ЗОНТ)

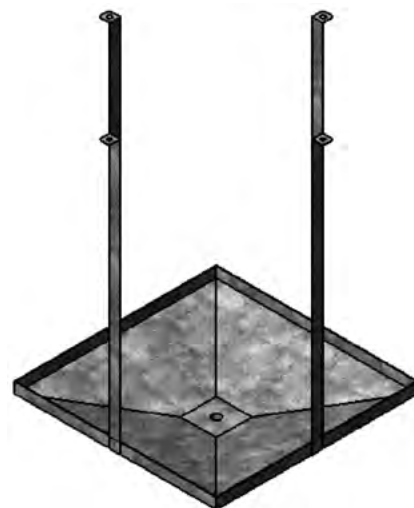
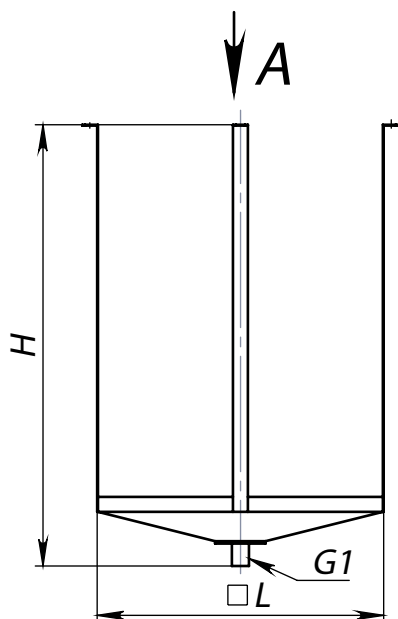
Для обеспечения условий безопасности при эксплуатации, а также для сбора и удаления конденсата, обязательна установка поддона.

Поддоны имеют легкую и простую конструкцию и удобны при монтаже

Поддон (ПД) предназначен для сбора и удаления конденсата, образуемого на границе влажного воздуха, уходящего

из помещения, и холодных металлических частей вентилятора и монтажного стакана.

Для монтажа поддона к вентилятору он комплектуется четырьмя переходными кронштейнами. В помещениях с высокой влажностью необходимо предусмотреть отвод конденсата из поддона, для чего в днище поддона предусмотрен штуцер, к которому может быть присоединена водоотводящая труба.

**ГАБАРИТНЫЕ И ПРИСОЕДИНИТЕЛЬНЫЕ РАЗМЕРЫ****ГАБАРИТНО-ПРИСОЕДИНИТЕЛЬНЫЕ РАЗМЕРЫ**

Поддон (ПОД)			
Типоразмер	H, мм	L, мм	СТМ
4,5	875	725	3,55; 4,0; 4,5
6,3	875	905	5,0; 5,6; 6,3
9,0	875	1175	7,1; 8,0; 9,0
12,5	875	1525	10,0; 11,2; 12,5

Условное обозначение поддона (пример):

ПОД 6,3 0

Обозначение:

ПОД 4,5
ПОД 6,3
ПОД 9
ПОД 12,5

Материальное исполнение:

О – общепромышленное
Н – нержавеющая сталь

Типоразмер:

4,5; 6,3; 9,0; 12,5