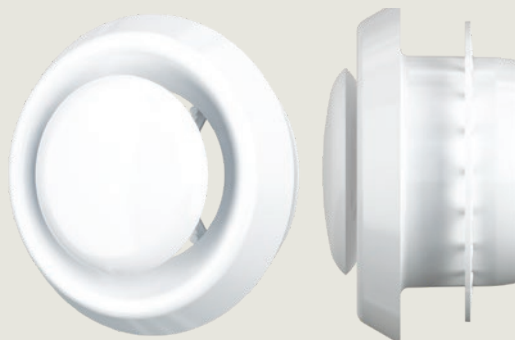


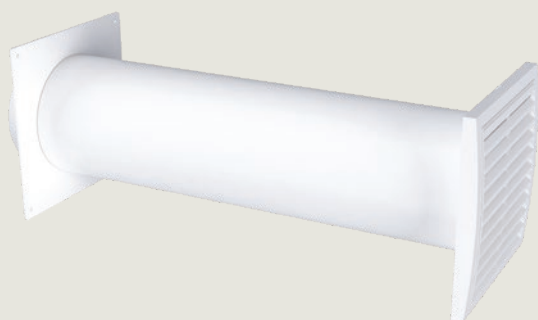
Новая серия анемостатов DVLR

Артикул
10DVLR
12,5DVLR
15DVLR
16DVLR
20DVLR

Новая серия приточно-вытяжных анемостатов DVLR для приточно-вытяжных систем вентиляции, систем кондиционирования и воздушного отопления. Объем пропускаемого воздуха регулируется за счет вращения центральной части клапана анемостата. Выпускаются в 5 типоразмерах: 100, 125, 150, 160 и 200 мм. Оборудованы монтажным фланцем для простого соединения с круглыми воздуховодами. Изделия снабжены стопорным кольцом для удобного монтажа в подвесные потолки и стены, а также для фиксации гибких воздуховодов соответствующего диаметра на фланце анемостата. Изготавливаются из высококачественного пластика, гарантируя высокие эксплуатационные характеристики на протяжении всего срока службы.



Новая серия стеновых проветривателей PST



Стеновой проветриватель является приточно-вытяжным устройством для постоянной или периодической вентиляции бытовых, промышленных и общественных зданий. Выпускается в 3х типоразмерах: 100, 125 и 150 мм. Оборудован обратным клапаном для предотвращения обратной тяги.

Артикул
10PST
12,5PST
15PST

Новые серии металлических анемостатов DVM и DUM

Новые серии металлических анемостатов DVM и DUM

Запущены 2 новых серии анемостатов диаметрами 100, 125, 150 и 160 мм. DUM - анемостат вытяжной разъемный с фланцем, окрашенный металлический. DVM - анемостат приточно-вытяжной разъемный с фланцем, окрашенный металлический. Предназначены для установки в подвесные потолки или стены. Оборудованы монтажным фланцем для простого соединения с круглыми воздуховодами. Плавная регулировка пропускаемого воздуха происходит за счет вращения центральной части клапана. Изготавливается из высококачественного металла.

Артикул
10DVM
12,5DVM
15DVM
16DVM



Артикул
10DUM
12,5DUM
15DUM
16DUM