

HPS Серия вентиляторов



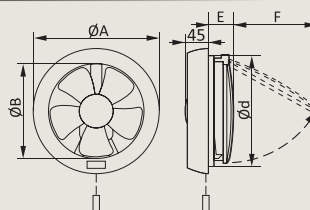
- Осевой оконный вентилятор с обратным клапаном для вытяжной вентиляции.
- Корпус и крыльчатка выполнены из высококачественного и прочного ABS-пластика, стойкого к ультрафиолету.
- Постоянная или периодическая вытяжная вентиляция кухонь и других бытовых помещений.
- Двигатель оснащен защитой от перегрева.
- Устанавливается непосредственно в оконный проём.
- Включение/выключение устройства и открытие/закрытие защитного клапана осуществляется шнуровым тяговым выключателем.
- Установлен двигатель на подшипниках скольжения, не требующий дополнительного обслуживания.
- Степень защиты оболочки электрооборудования от проникновения твёрдых предметов и воды - IPX4.

Артикулы

Артикул	Название
HPS 15	Вентилятор осевой оконный D178
HPS 20	Вентилятор осевой оконный D240

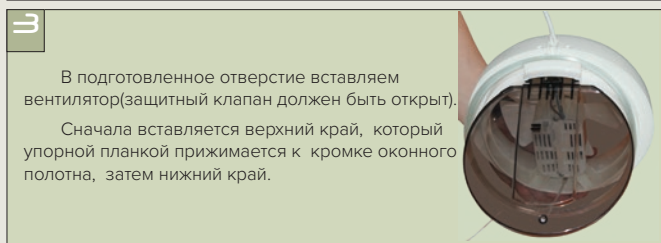
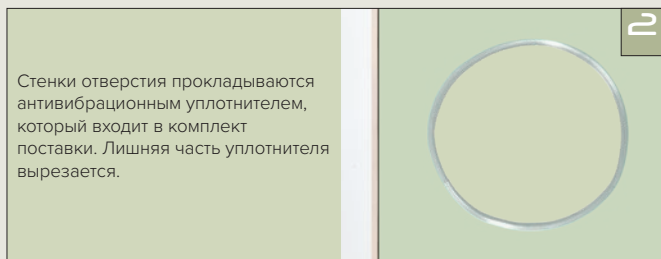
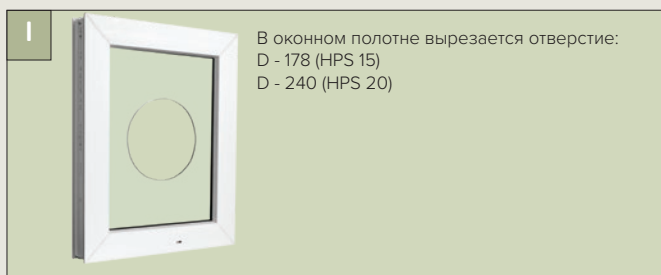
Габаритные размеры

Модель	d	A	B	E	F
HPS 15	178	195	165	30	185
HPS 20	240	252	210	40	235



Монтаж вентилятора HPS

- Рекомендуется устанавливать вентилятор в оргстекло толщиной не менее 5мм или в пластиковую панель толщиной не менее 3мм.
- Установка вентилятора в оконные рамы с двойным остеклением и стеклопакетом невозможна.
- Вытяжной вентилятор HPS можно устанавливать только в неподвижной части окна.



Технические характеристики

Характеристики	HPS 15	HPS 20
Диаметр, мм	178	240
Потребляемая мощность, W	15	20
Производительность, м³/ч	280	330
Уровень шума, dB(A)	38	47
Потребляемый ток, A	0,07	0,09

