



Рабочее колесо
с загнутыми назад
лопатками



Продолжительная
работа

Возможно изготовление вентиляторов во взрывозащищенном исполнении:

- Повышенная безопасность:

⊕ II2G EExeIIT3.

- Взрывонепроницаемая оболочка:

⊕ II2G EExdIIBT5

⊕ II2G EExdIICT4

- Для взрывоопасной пыли:

⊕ ExII3D tD 125°C

⊕ ExII3D tD 135°C

Мощность двигателя и ток у вентиляторов во взрывозащищенном исполнении могут отличаться от данных, приведенных для стандартной общепромышленной версии.

Высоконапорные центробежные вентиляторы одностороннего всасывания с прямым приводом серии CRGT предназначены для применения в системах технологической вентиляции. Стандартно, вентиляторы рассчитаны для продолжительной работы при температуре перемещаемого воздуха до +120°C.

Корпуса вентиляторов CRGT изготавливаются из листовой стали и защищены от коррозии полиэфирной краской.

Вентиляторы комплектуются рабочими колесами с загнутыми назад лопатками.

Электродвигатели

Вентиляторы оснащаются 2 полюсными электродвигателями. Класс защиты IP55, класс изоляции F, класс эффективности IE2. Параметры электропитания:

3ф - 400 В - 50 Гц

Трехфазные односкоростные электродвигатели имеют возможность регулирования скорости при помощи преобразователя частоты.

Дополнительная информация

Стандартное положение корпуса: LG270. Остальные положения корпуса поставляются по запросу.

По запросу

- Вентилятор с положением корпуса RD.
- Отверстие для отвода конденсата.
- Инспекционная дверца на корпусе вентилятора.
- Версия без опорной рамы (MB).
- Исполнение из нержавеющей стали (AISI 304, 316 или 316L).
- Вентилятор в звукоизолированном корпусе.
- Вентилятор с корпусом повышенной герметичности.
- Абразивостойкое покрытие вентилятора.
- Химически стойкое покрытие вентилятора.
- Тефлоновое покрытие вентилятора.
- Вентилятор, оцинкованный методом горячего погружения.
- Высокотемпературное исполнение (R), с температурой перемещаемого воздуха до +250°C.
- Исполнение для работы при низких температурах.
- 2-х скоростные электродвигатели.
- Электродвигатель с терморезисторами (PTC), для подключения к внешнему устройству защиты.
- Вентилятор с ременным приводом.

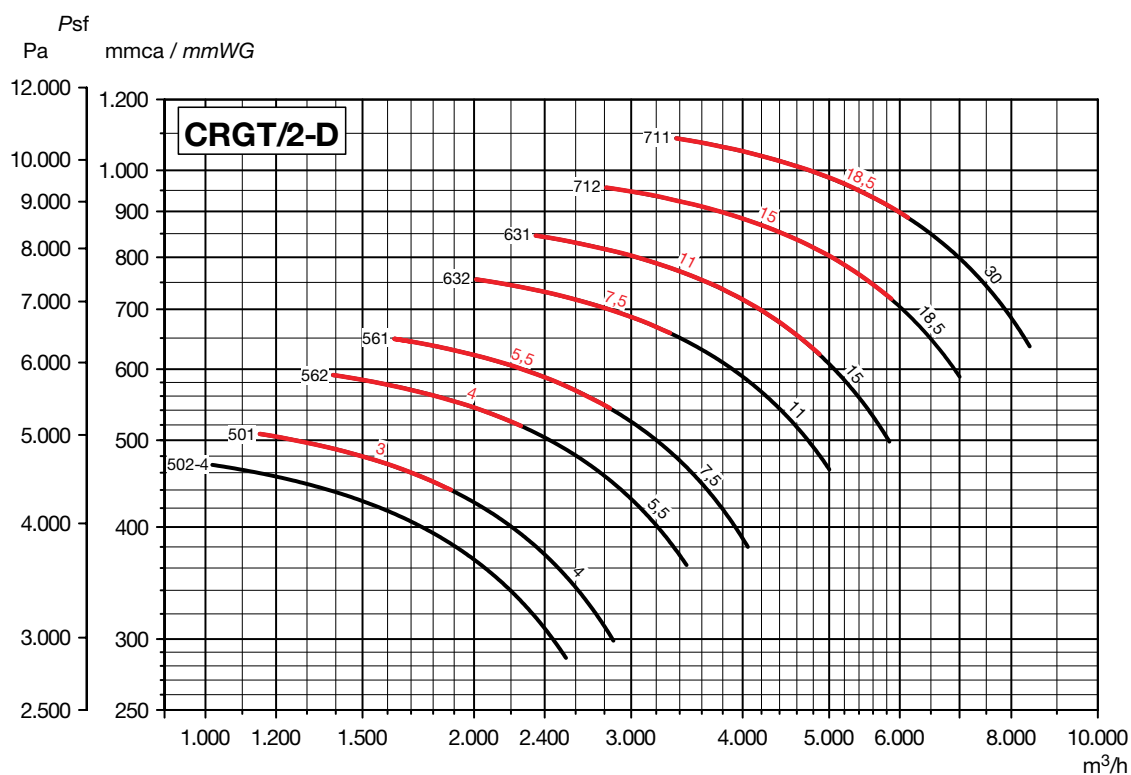
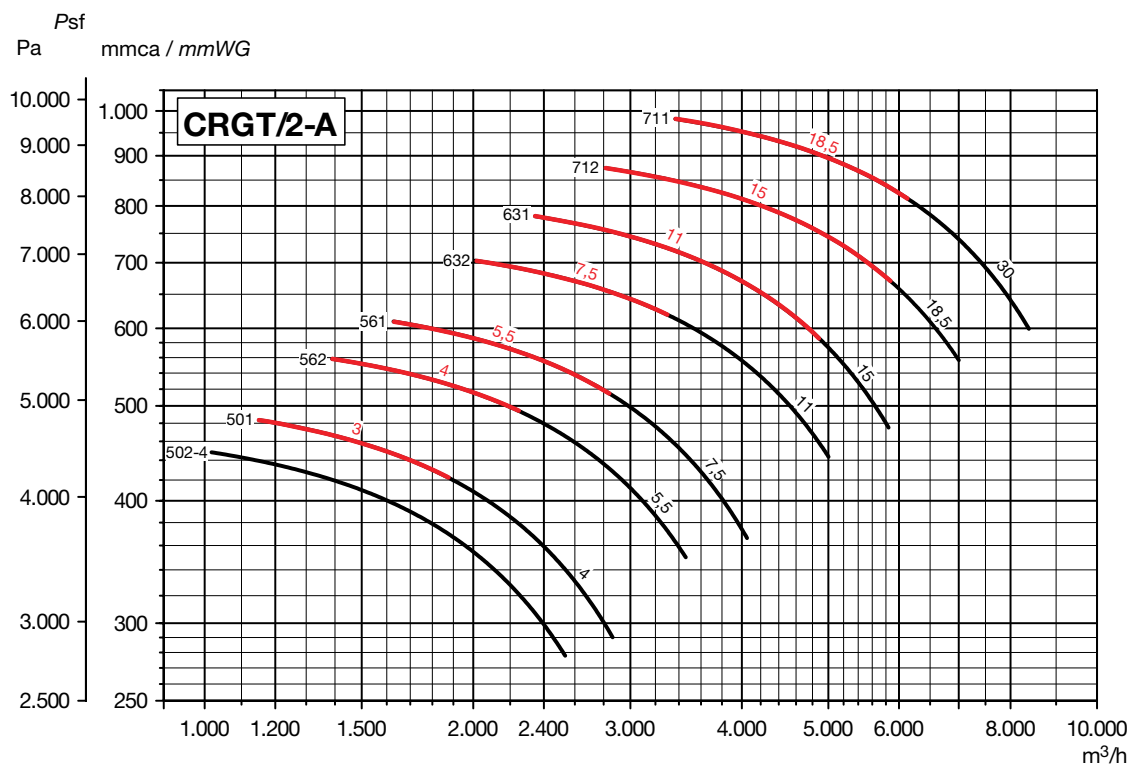
ТЕХНИЧЕСКИЕ ХАРАКТЕРИСТИКИ

Модель	Частота вращения (об/мин)	Мощность двигателя (кВт)	Ток при 400В (А)	Максимальный расход воздуха (м³/ч)	Уровень звукового давления* (дБ(А))
Трехфазные 2-х полюсные электродвигатели (3ф - 400 В - 50 Гц)					
CRGT/2-502 4	2890	4	7,49	2535	75
CRGT/2-501 3	2890	3	5,64	1895	76,3
CRGT/2-501 4	2890	4	7,49	2866	76,3
CRGT/2-562 4	2890	4	7,49	2276	78
CRGT/2-562 5,5	2930	5,5	10,20	3460	78,3
CRGT/2-561 5,5	2930	5,5	10,20	2854	80
CRGT/2-561 7,5	2920	7,5	13,07	4054	79,9
CRGT/2-632 7,5	2920	7,5	13,07	3334	82
CRGT/2-632 11	2930	11	20,40	5003	82,1
CRGT/2-631 11	2930	11	20,40	4903	83,6
CRGT/2-631 15	2945	15	27,60	5841	83,7
CRGT/2-712 15	2945	15	27,60	5902	85,6
CRGT/2-712 18,5	2930	18,5	33,70	7002	85,5
CRGT/2-711 18,5	2930	18,5	33,70	6164	87,2
CRGT/2-711 30	2950	30	53,06	8389	87,4
CRGT/2-802 22	2940	22	39,10	5828	89,4
CRGT/2-802 37	2945	37	65,80	10255	89,4
CRGT/2-801 30	2950	30	53,06	7385	91
CRGT/2-801 45	2955	45	78,00	12001	91
CRGT/2-902 45	2955	45	78,00	10390	92,9
CRGT/2-902 55	2955	55	95,00	14395	92,9
CRGT/2-901 55	2955	55	95,00	10846	94,6
CRGT/2-901 75	2970	75	129,00	17174	94,7
CRGT/2-1002 75	2970	75	129,00	13585	96,4
CRGT/2-1002 110	2975	110	188,00	20233	96,4
CRGT/2-1001 110	2975	110	188,00	19546	98
CRGT/2-1001 132	2975	132	223,00	23598	98
CRGT/2-1122 132	2975	132	223,00	19400	99,7
CRGT/2-1122 185	2975	185	314,00	28106	99,7

* Уровень звукового давления измерен на расстоянии 1,5 м от вентилятора с подсоединенными воздуховодами, в свободном пространстве.

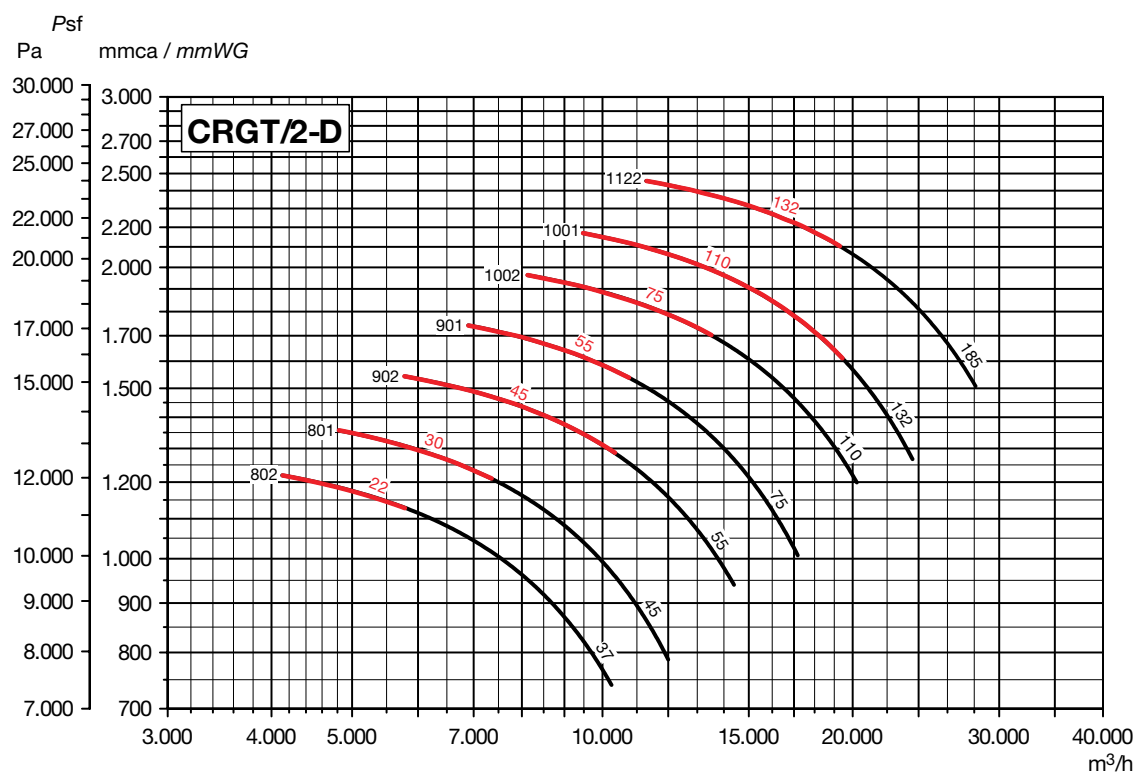
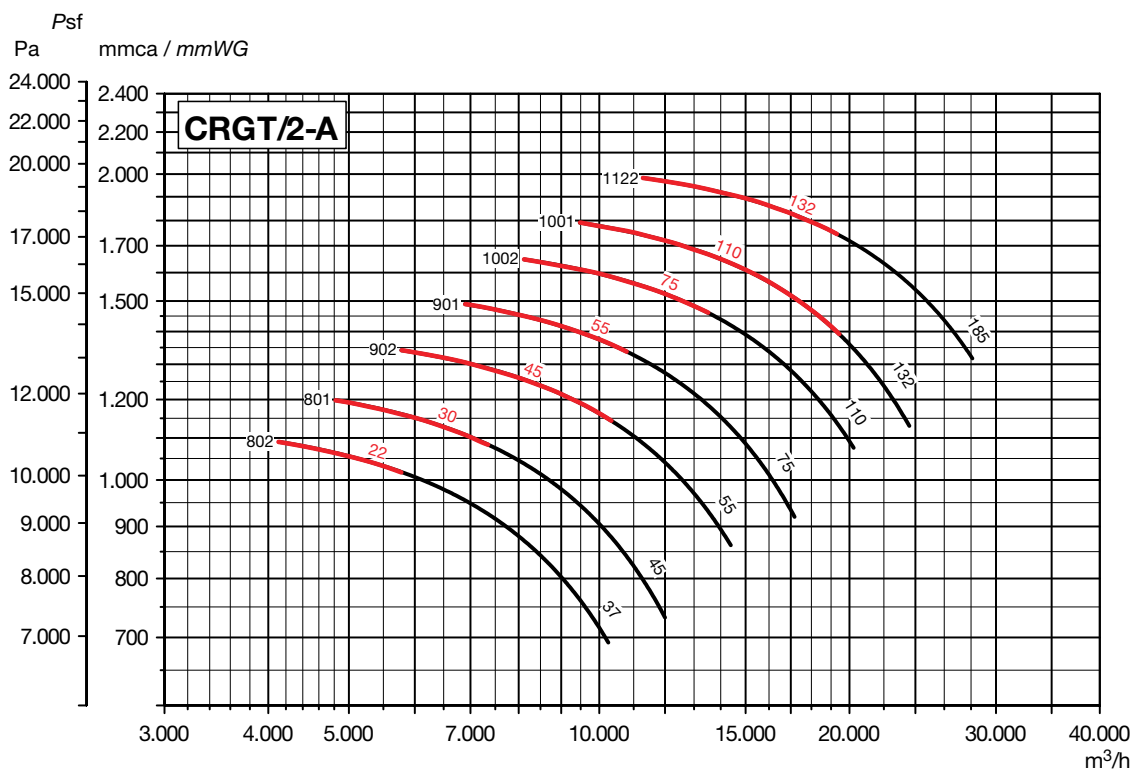
РАБОЧИЕ ХАРАКТЕРИСТИКИ

- Приведены характеристики вентиляторов с подсоединенными воздуховодами на входе и выходе воздуха.
- q_v : Расход воздуха в м³/ч.
- $p_{ст}$: Статическое давление в Па и мм вод. ст.



РАБОЧИЕ ХАРАКТЕРИСТИКИ

- Приведены характеристики вентиляторов с подсоединенными воздуховодами на входе и выходе воздуха.
- q_v : Расход воздуха в м³/ч.
- $p_{ст}$: Статическое давление в Па и мм вод. ст.



РАЗМЕРЫ (мм) (типоразмеры от 501 до 801)

* Компания Soler&Palau оставляет за собой право комплектовать вентиляторы электродвигателями разных производителей. В связи с чем данный размер может варьироваться.

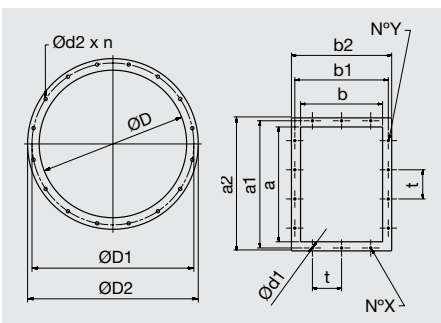
ПОЛОЖЕНИЯ КОРПУСА (вид со стороны электродвигателя)

LG	0°	45°	90°	135°	180°	225°	270°	315°
	0°	45°	90°	135°	180°	225°	270°	315°
RD	0°	45°	90°	135°	180°	225°	270°	315°
	H		H2			H3		H1

Стандартное положение корпуса: LG270.
Остальные положения корпуса поставляются по запросу.

Модель	Вентилятор							Опорная рама							Размер*					
	A	B	C	E	F	G	H			I	L	M	N	O	P	Q	Ød	C	Q	L
							H1	H2	H3											
CRGT/2-501 3	797	733	482	310	355	77	450	450	355	104	260	335	300	200	35	25	12	528	70	305
CRGT/2-501 4	797	733	500	310	355	77	450	450	355	104	260	335	300	200	35	25	12	544	70	305
CRGT/2-502 4	797	733	500	310	355	77	450	450	355	104	260	335	300	200	35	25	12	544	70	305
CRGT/2-561 5,5	889	824	592	350	400	86,5	500	500	400	121,5	320	392	360	250	45	25	12	642	75	370
CRGT/2-561 7,5	889	824	592	350	400	86,5	500	500	400	121,5	320	392	360	250	45	25	12	642	75	370
CRGT/2-562 4	889	824	514	350	400	86,5	500	500	400	111,5	260	335	300	200	35	25	12	560	70	305
CRGT/2-562 5,5	889	824	592	350	400	86,5	500	500	400	121,5	320	392	360	250	45	25	12	642	75	370
CRGT/2-631 11	991	896	690	390	425	97	560	560	425	142	425	437	400	340	55	30	14	750	90	485
CRGT/2-631 15	991	896	690	390	425	97	560	560	425	142	425	437	400	340	55	30	14	750	90	485
CRGT/2-632 7,5	991	896	612	390	425	97	560	560	425	132	320	392	360	250	45	25	12	662	75	370
CRGT/2-632 11	991	896	690	390	425	97	560	560	425	142	425	437	400	340	55	30	14	750	90	485
CRGT/2-711 18,5	1110	1000	755	435	475	109	630	630	475	153	425	437	400	340	55	30	14	815	90	485
CRGT/2-711 30	1110	1000	880	435	475	109	630	630	475	173	500	567	510	385	75	40	16	940	100	560
CRGT/2-712 15	1110	1000	711	435	475	109	630	630	475	153	425	437	400	340	55	30	14	771	90	485
CRGT/2-712 18,5	1110	1000	755	435	475	109	630	630	475	153	425	437	400	340	55	30	14	815	90	485
CRGT/2-801 30	1250	1120	906	490	530	119,5	710	630	530	184	500	567	510	385	75	40	16	966	100	560
CRGT/2-801 45	1250	1120	956	490	530	119,5	710	630	530	194	550	623	565	425	85	40	19	1016	100	610
CRGT/2-802 22	1250	1120	803	490	530	119,5	710	630	530	174	470	497	450	370	65	35	14	863	95	530
CRGT/2-802 37	1250	1120	906	490	530	119,5	710	630	530	184	500	567	510	385	75	40	16	966	100	560

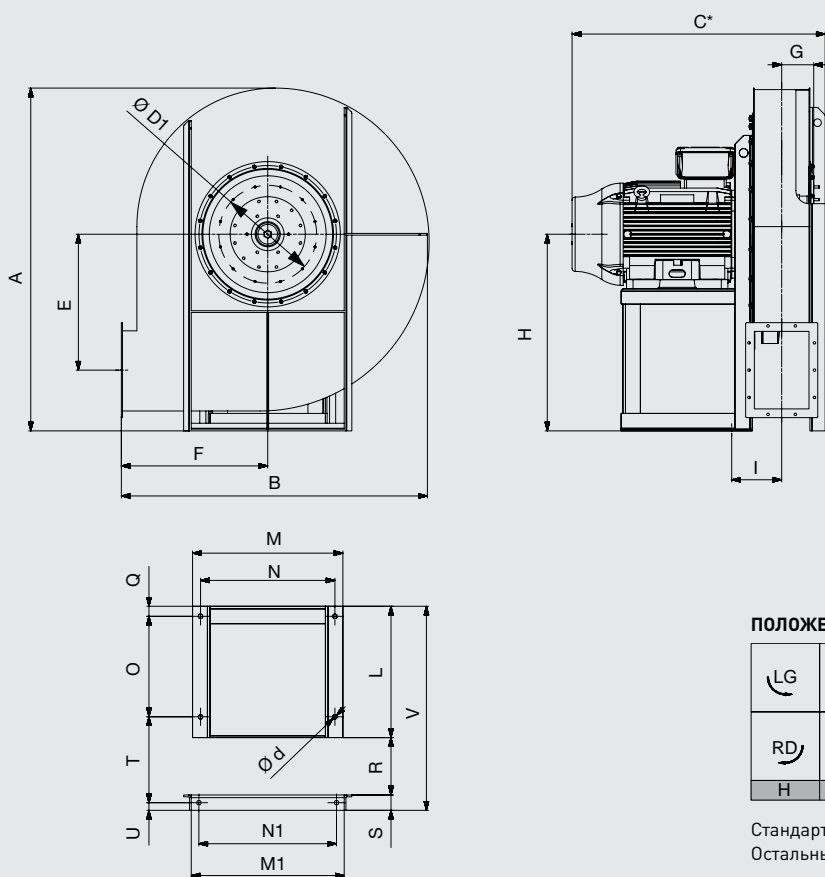
* Включая охлаждающий диск (для версии R).



Модель	Фланец на входе воздуха						Фланец на выходе воздуха									
	ØD	ØD1	ØD2	Ød2	n	N°Y	a	a1	a2	N°X	b	b1	b2	t*	Ød1	
CRGT-501	205	241	275	11	8	2	180	219	250	1	125	167	195	112	11,5	
CRGT-502	205	241	275	11	8	2	180	219	250	1	125	167	195	112	11,5	
CRGT-561	229	265	299	11	8	2	200	241	270	2	140	182	210	112	11,5	
CRGT-562	229	265	299	11	8	2	200	241	270	2	140	182	210	112	11,5	
CRGT-631	255	292	325	11	8	2	224	265	294	2	160	200	230	112	11,5	
CRGT-632	255	292	325	11	8	2	224	265	294	2	160	200	230	112	11,5	
CRGT-711	286	332	366	11	8	3	250	292	320	2	180	219	250	112	11,5	
CRGT-712	286	332	366	11	8	3	250	292	320	2	180	219	250	112	11,5	
CRGT-801	321	366	401	11	8	3	280	332	360	2	200	249	280	125	11,5	
CRGT-802	321	366	401	11	8	3	280	332	360	2	200	249	280	125	11,5	

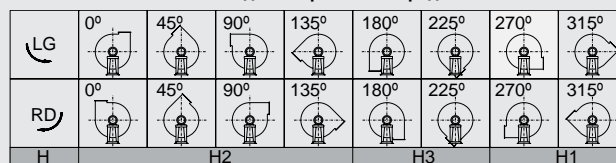
* Если N°X или N°Y = 1, только одно отверстие по центру фланца.

РАЗМЕРЫ (мм) (типоразмеры от 901 до 1121)



* Компания Soler&Palau оставляет за собой право комплектовать вентиляторы электродвигателями разных производителей. В связи с чем данный размер может варьироваться.

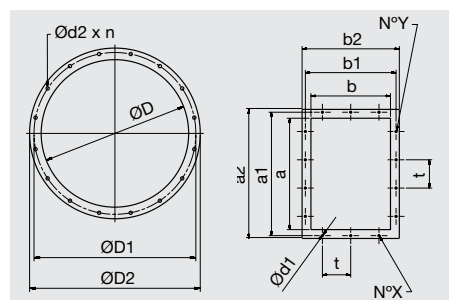
ПОЛОЖЕНИЯ КОРПУСА (вид со стороны электродвигателя)



Стандартное положение корпуса: LG270.
Остальные положения корпуса поставляются по запросу.

Модель	Вентилятор							Опорная рама											Размер*								
	A	B	C	E	F	G	H			I	L	M	N	M1	N1	O	Q	R	S	T	U	V	Ød	C	Q	L	V
							H1	H2	H3																		
CRGT/2-901 55	1409	1264	1080	552	600	133,5	800	710	600	216	600	683	615	620	560	460	45	237	60	362	30	897	21	1140	105	660	957
CRGT/2-901 75	1409	1264	1193	552	600	133,5	800	710	600	221	650	757	680	620	560	500	50	237	60	367	30	947	21	1253	110	710	1007
CRGT/2-902 45	1409	1264	1004	552	600	133,5	800	710	600	206	550	623	565	620	560	425	40	237	60	352	30	847	19	1064	100	610	907
CRGT/2-902 55	1409	1264	1080	552	600	133,5	800	710	600	216	600	683	615	620	560	460	45	237	60	362	30	897	21	1140	105	660	957
CRGT/2-1001 110	1569	1409	1329	622	670	146,5	900	800	670	244	720	847	770	710	630	555	55	263	80	413	40	1063	24	1389	115	780	1123
CRGT/2-1001 132	1569	1409	1329	622	670	146,5	900	800	670	244	770	847	770	710	630	605	55	263	80	413	40	1113	24	1389	115	830	1173
CRGT/2-1002 75	1569	1409	1239	622	670	146,5	900	800	670	234	650	757	680	710	630	500	50	263	80	403	40	993	21	1299	110	710	1053
CRGT/2-1002 110	1569	1409	1329	622	670	146,5	900	800	670	244	720	847	770	710	630	555	55	263	80	413	40	1063	24	1389	115	780	1123
CRGT/2-1122 132	1590	1435	1361	630	670	164,5	900	800	670	261	770	847	770	790	710	605	55	295	80	445	40	1145	24	1421	115	830	1205
CRGT/2-1122 185	1590	1435	1361	630	670	164,5	900	800	670	261	720	847	770	790	710	555	55	295	80	445	40	1095	24	1421	115	780	1155

* Включая охлаждающий диск (для версии R).



Модель	Фланец со стороны входа воздуха					Фланец со стороны выхода воздуха										
	ØD	ØD1	ØD2	n	N°Y	a	a'	a²	N°X	b	b'	b²	t*	Ød1		
															ØD	ØD1
CRGT-901	361	405	441	11	8	3	315	366	395	2	224	273	304	125	11,5	
CRGT-902	361	405	441	11	8	3	315	366	395	2	224	273	304	125	11,5	
CRGT-1001	405	448	485	11	12	3	355	405	435	2	250	300	330	125	11,5	
CRGT-1002	405	448	485	11	12	3	355	405	435	2	250	300	330	125	11,5	
CRGT-1122	505	551	585	11	12	4	400	448	480	3	280	332	360	125	11,5	

* Если N°X или N°Y = 1, только одно отверстие по центру фланца.