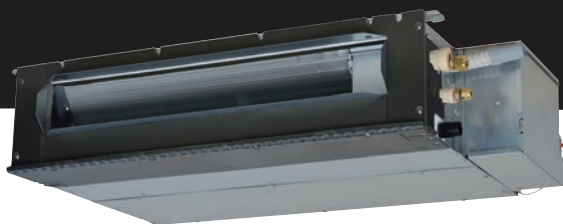




Серия SRR-ZM-S

SRR25ZM-S, SRR35ZM-S, SRR50ZM-S,
SRR60ZM-S



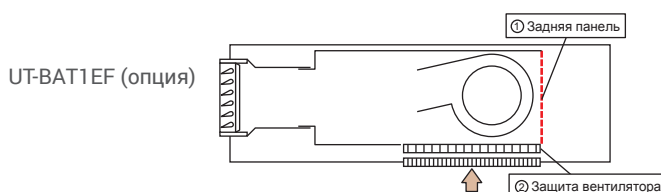
Пульт ДУ



Пульт RC-E5 (опция)



Пульт RC-EX3 (опция)



ИНВЕРТОРНЫЕ СПЛИТ-СИСТЕМЫ КАНАЛЬНОГО ТИПА SRR ЯВЛЯЮТСЯ КОМПАКТНЫМИ И «ТОНКИМИ», ВЫСОТА БЛОКА НЕ ПРЕВЫШАЕТ 200 ММ ДЛЯ ВСЕХ ТИПОРАЗМЕРОВ В РАМКАХ СЕРИИ, ТАКИМ ОБРАЗОМ, ЗАНИЖЕНИЕ ПОТОЛКА В МЕСТЕ УСТАНОВКИ НЕ БУДЕТ КРИТИЧЕСКИМ. ЗАБОР ВОЗДУХА МОЖЕТ ПРОИЗВОДИТЬСЯ СНИЗУ ИЛИ С ТЫЛЬНОЙ СТОРОНЫ.

ОСНОВНОЕ ДОСТОИНСТВО КАНАЛЬНЫХ КОНДИЦИОНЕРОВ – СКРЫТЫЙ МОНТАЖ, КОТОРЫЙ ОБЕСПЕЧИВАЕТ РЕАЛИЗАЦИЮ ЛЮБЫХ ИНТЕРЬЕРНЫХ РЕШЕНИЙ, А ВСТРОЕННАЯ В КОНДИЦИОНЕРЫ ДРЕНАЖНАЯ ПОМПА ПОЗВОЛИТ РАЗМЕСТИТЬ ИХ ПОЧТИ В ЛЮБОМ МЕСТЕ ОБСЛУЖИВАЕМОГО ПОМЕЩЕНИЯ. ИНВЕРТОРНЫЕ КАНАЛЬНЫЕ КОНДИЦИОНЕРЫ МНИ БЫСТРО ДОСТИГАЮТ ЗАДАННОЙ ТЕМПЕРАТУРЫ, ТОЧНО ПОДДЕРЖИВАЮТ ВЫБРАННЫЙ ТЕМПЕРАТУРНЫЙ РЕЖИМ И ЗНАЧИТЕЛЬНО ЭКОНОМЯТ ЭЛЕКТРОЭНЕРГИЮ.



ТИХИЕ. Климатические системы этой серии способны эффективно и при этом практически бесшумно охлаждать помещение. Уровень шума соответствует естественному звуковому фону в жилых помещениях даже при работе на полную мощность. Уровень шума наружного блока в режиме Silent mode уменьшен на 3-4 дБ(А) у всех моделей. Это достижение разработчиков МНИ особенно оценят люди с чутким сном, который может потревожить любой громкий звук с улицы.

ГАРАНТИЯ ДО 5 ЛЕТ. На оборудование МНИ установлено 3 года гарантии, срок которой можно продлить, приобретя дополнительные услуги по абонементу HotWarranty.



БЫСТРО ОХЛАЖДАЮТ. В кондиционерах этой серии используется режим HI POWER. Он позволяет в считанные мгновения почувствовать прохладу/тепло при нажатии всего одной кнопки на пульте дистанционного управления.



ЭКОНОМИЧНЫЕ. Используемые инверторные технологии обеспечивают экономичную работу оборудования. Кондиционеры SRR-ZM имеют высокую энергоэффективность, а значит, берегут электроэнергию и бюджет. На 1 кВт электроэнергии они производят до 6,12 кВт холода и 4,15 кВт тепла.



ОБОГРЕВАЮТ В МОРОЗ. Климатические системы этой серии в режиме обогрева позволяют поддерживать комфортную температуру в доме, даже если за окном до 15 градусов мороза.



ЭСТЕТИЧНЫЕ. Новые внутренние блоки канальных сплит-систем стали еще компактнее, высота внутреннего блока составляет всего 20 см. Они монтируются за натяжным потолком или устанавливаются в нише потолка или стены. Они практически незаметны, их выдают лишь декоративные решетки, которые закрывают воздуховоды.


УДОБНЫЕ В УПРАВЛЕНИИ И НАСТРОЙКАХ.

Новый пульт дистанционного управления обладает расширенным функционалом. С помощью пульта пользователь может настраивать недельный таймер (до 28 отдельных программ в неделю), выбирать режим

работы, устанавливать температуру, время включения и выключения кондиционера для каждого дня недели. Кондиционер будет работать по заданным параметрам, пока владелец не отменит или не изменит настройки.



SRC25ZMX-S
SRC35ZMX-S

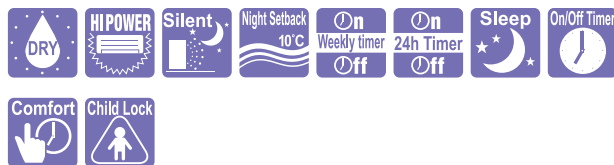


SRC50ZSX-S
SRC60ZSX-S

ФУНКЦИИ СОХРАНЕНИЯ ЭНЕРГИИ

СИСТЕМЫ И ФИЛЬТРЫ ПО ОЧИСТКЕ ВОЗДУХА

ДРУГИЕ

ФУНКЦИИ КОМФОРТА


Характеристики		Модель внутреннего блока		SRR25ZM-S	SRR35ZM-S	SRR50ZM-S	SRR60ZM-S
		Модель наружного блока		SRC25ZMX-S	SRC35ZMX-S	SRC50ZSX-S	SRC60ZSX-S
Электропитание				1-фазный, 220-240В, 50 Гц			
Производительность охлаждения	Мин-Макс	кВт		2.5 (1.0-3.3)	3.5 (1.0-3.9)	5.0 (1.1-5.3)	6.1 (1.1-6.3)
Производительность обогрева	Мин-Макс	кВт		3.4 (1.4-4.8)	4.5 (1.5-5.2)	5.8 (1.5-6.2)	6.8 (1.5-6.9)
Потребляемая мощность	Охлаждение/обогрев	кВт		0.570/0.75	0.98/1.03	1.3/1.36	1.87/1.67
Коэффициент энергоэффективности	Охлаждение/обогрев	EER/COP		4.37/4.53	3.57/4.08	3.84/4.26	3.26/4.07
Коэффициент сезонной энергоэффективности	Охлаждение/обогрев	SEER/SCOP		6.12/4.15	6.12/4.15	5.99/3.85	5.74/3.81
Количество хладагента		кг		1.2	1.2	1.5	1.5
Сечение соединительного кабеля		мм ²		4*1.5	4*1.5	4*1.5	4*1.5
Автомат токовой защиты		A		10	10	16	16
Рабочий ток	220/230/240	A		3.0/2.9/2.8	4.7/4.5/4.3	6.2/6.0/5.7	8.6/8.2/7.9
Максимальный рабочий ток		A		8	8	15	15
Подключение электропитания				Внешний блок			
Уровень шума	Внутренний	Охлаждение (Hi/Me/Lo)	дБ(А)	37/33/30/24	38/34/31/25	41/37/34/29	44/38/35/30
		Обогрев (Hi/Me/Lo)		40/37/34/28	42/38/35/29	43/39/37	45/41/38
Расход воздуха	Внутренний	Охлаждение (Hi/Me/Lo)	м ³ /мин	47/47	50/50	54/50	54/54
		Обогрев (Hi/Me/Lo)		9.5/8.0/6.5/4.5	10/8.5/7/5	13.5/11/10	14.5/11.5/10.5
Внешние габариты	Внутренний	Выс*Шир*Глуб	мм	200*750*500		200*950*500	
				595*780(+62)*290		640*800(+71)*290	
Масса блоков	Внутренний/Наружный	кг		20.5/35		24/45	
Диаметр труб хладагента	Жидкость/Газ	мм		6.35(1/4") / 9.52(3/8")		6.35(1/4") / 12.7(1/2")	
Максимальная длина трубопровода/Максимальный перепад высот		м		15/10		30/20	
Рабочий диапазон наружных температур	Охлаждение	°C		-15 ~ 46			
	Обогрев			-15 ~ 24			
Фильтры очистки воздуха				Фильтр грубой очистки (полипропиленовый)			

* Технические данные предоставлены в соответствии со стандартом (ISO-T1). Охлаждение: внутренняя темп. 27° CDB, 19° CWB, наружная темп. 35° CDB. Обогрев: внутренняя темп. 20° CDB, наружная темп. 7° CDB, 6° CWB.

* Уровень шума отражает показания полученные в результате измерений выполненных в безэховой камере. В нормальных условиях эксплуатации, данный уровень может незначительно отличаться.