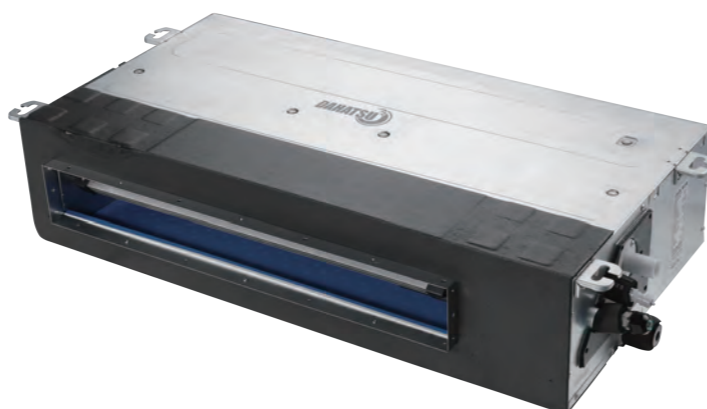
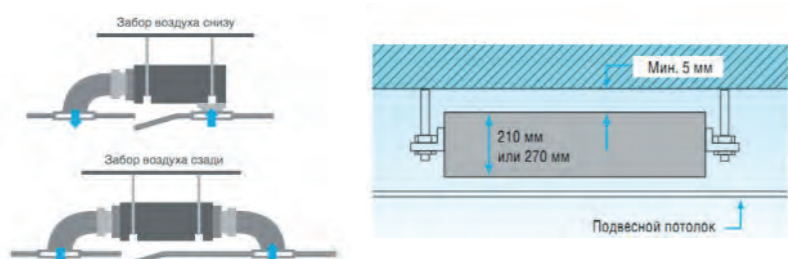


Полупромышленные серии кондиционеров DAHATSU КАНАЛЬНЫЕ КОНДИЦИОНЕРЫ DH-KN A ON/OFF

- Моющийся фильтр
- Инфракрасный пульт (опционально)
- РЕЖИМ ЭНЕРГОСБЕРЕЖЕНИЯ
- САМООЧИСТКА ВНУТРЕННЕГО БЛОКА
- ОБЪЕМНОЕ ВОЗДУХО-РАСПРЕДЕЛЕНИЕ
- ТУРБОРЕЖИМ
- ТИХИЙ РЕЖИМ
- ГОРЯЧИЙ ЗАПУСК
- 24-ЧАСОВОЙ ТАЙМЕР
- РЕЖИМ I FEEL
- АВТОМАТИЧЕСКИЙ РЕЖИМ ВЫБОРА
- АВТОМАТИЧЕСКАЯ РАЗМОРОЗКА
- РАБОТА В РЕЖИМЕ ОХЛАЖДЕНИЯ ДО $-20\text{ }^{\circ}\text{C}$
- РАБОТА В РЕЖИМЕ ОБОГРЕВА ДО $-15\text{ }^{\circ}\text{C}$
- ДРЕНАЖНЫЙ НАСОС
- САМОДИАГНОСТИКА
- НИЗКОТЕМПЕРАТУРНЫЙ КОМПЛЕКТ
- ИНДИКАТОР ЗАГРЯЗНЕНИЯ ФИЛЬТРА
- ПОДКЛЮЧЕНИЕ ВОЗДУХОВОДОВ
- КОМФОРТНЫЙ СОН
- БЛОКИРОВКА КНОПОК ПУЛЬТА

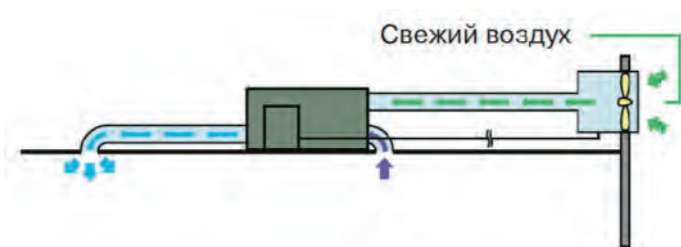


ОПЦИЯ



Подача свежего воздуха

Для подачи свежего воздуха в помещение на корпусе есть специальные отверстия, которые значительно упрощают монтаж.



Два направления входа воздуха

Вход воздуха может осуществляться снизу или по оси блока. Эти возможности легко реализуются в процессе монтажа.

МОДЕЛЬ		DH - KN 18 A	DH - KN 24 A	DH - KN 36 A	DH - KN 48 A	DH - KN 60 A	
Охлаждение	Производительность	W	5300	7200	10600	14000	17600
	Потребляемая мощность	W	1730	2390	3730	4870	5710
	Коэффициент EER	W/W	3.06 /B	3.01/B	2.84 /C	2.87 /C	3.08 /B
Обогрев	Производительность	W	5800	8100	11700	15500	18500
	Потребляемая мощность	W	1790	2350	3500	5130	6000
	Коэффициент COP	W/W	3.24 /C	3.44 /C	3.34 /C	3.02 /D	3.08 /D
Рабочий ток (A) Охлаждение		A	7.95	10.37	6.69	8.88	10.42
Рабочий ток (A) Обогрев		A	8.22	10.89	6.28	9.33	10.88
Электропитание		V/PH/Hz	1 ФАЗА 220-240 В, 50Гц		3 ФАЗЫ 380-415В, 50Гц		
Сторона подключения			ВНУТРЕННИЙ БЛОК		НАРУЖНЫЙ БЛОК		
Фреон			R410A	R410A	R410A	R410A	R410A
Заводская заправка хладагента 410A		g	1250	1400	2150	2750	2900
Дополнительная заправка хладагента		g/m	20	50	70	70	70
Расход воздуха внутренний блок (макс./средний/мин.)		m³/h	1000/800/700	1400/1120/980	2000/1600/1400	2400/2000/1600	2800/2240/1960
Расход воздуха внешний блок		m³/h	2500	3000	3850	6400	6400
Уровень шума внутреннего блока		dB (A)	44/41/35	47/44/38	50/47/41	53/50/44	53/50/44
Уровень шума наружного блока		dB (A)	55	60	60	60	60
Вес внутреннего блока (нетто)		Kg	34	36	36	52	52
Вес внутреннего блока (брутто)		Kg	40	42	42	59	59
Вес наружного блока (нетто)		Kg	42	50	69	101	102
Вес наружного блока (брутто)		Kg	45	54	73.5	112	113
Размеры внутреннего блока	Нетто (ВxШxГ)	mm	290*890*785	290*890*785	290*890*785	290*1250*785	290*1250*785
	Брутто (ВxШxГ)	mm	360*1100*880	360*1100*880	360*1100*880	360*1460*880	360*1460*880
Размеры наружного блока	Нетто (ВxШxГ)	mm	530*800*286	655*822*302	803*970*395	1366*940*368	1366*940*368
	Брутто (ВxШxГ)	mm	620*920*400	725*945*430	855*1090*480	1500*1080*460	1500*1080*460
Макс. длина трассы		m	20	30	30	50	50
Макс. перепад высот		m	15	15	20	30	30
Диаметр дренажной трубы		mm	20	20	20	20	20
Диаметр труб (жид.)		mm	1/4	3/8	3/8	3/8	3/8
Диаметр труб (газ.)		mm	1/2	5/8	5/8	3/4	3/4
Рабочие температуры наружного воздуха (охлаждение)		°C	-15°C/+48°C		-20°C/+48°C		
Рабочие температуры наружного воздуха (обогрев)		°C	-15°C/ +24°C				
Силовой кабель			3X1.5 MM2	3X2.5 MM2	5X2.5 MM2		
Межблочный кабель			8X1.5 MM2	9X1.5 MM2	5X1.5 MM2		
Монтажные размеры внешнего блока		mm	540	540	570	600	600