

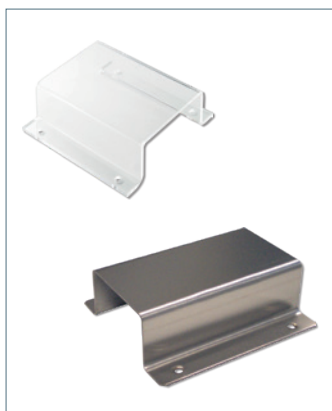
## защиты корпуса/корпуса

Для защиты корпуса от механических повреждений и от внешних метеоусловий мы предлагаем вам соответствующие защиты:

- Противоударная защита датчика BS100 (для серии WRF04)
- Защита от дождя и солнца RS150

Для альтернативного монтажа мы предлагаем следующий аксессуар:

- Накладной корпус для MDS, цвет чистый белый



защиты корпуса			AS1
описание продукта	арт.	штока	
Прозрачная противоударная защита (для сери WRF04)	647007	☉	
Защита от дождя и солнца RS150	103329	☉	

корпуса			AS1
описание продукта	арт.	штока	
Накладной корпус для MDS, цвет чистый белый	448512	☉	