

FTA54+

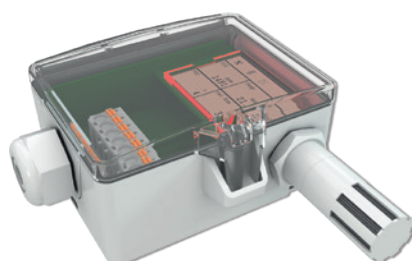
ЛИСТЫ ДАННЫХ



Внешний датчик влажности и температуры. Помимо значения относительной влажности можно получить значения абсолютной влажности, энтальпии и точки росы. В сочетании с опцией релейного выхода, может быть реализовано двухточечное или двухступенчатое регулирование. Дополнительная возможность изменения цвета подсветки ЖК-дисплея, в зависимости от измеряемых значений, позволяют использовать широкий спектр приложений. В зависимости от модели датчика, можно производить индивидуальную настройку устройства с помощью Thermokon USEapp. Открытие/закрытие корпуса и подключения кабеля, не требующих дополнительных инструментов, обеспечивают легкий и быстрый монтаж устройств семейства USE.



FTA54+



FTA54+ LCD



ТЕХНИЧЕСКИЕ ДАННЫЕ

Измеряемые значения	влажность, температура
Выходное напряжение	VV VVS: 2x 0..10 V (min. нагрузка 10 kΩ)
Выходной ток	AA AAS: 2x 4..20 V (max. нагрузка 500 Ω)
Выходной пассив	VVS AAS: пассивный датчик температуры
Переключающий контакт	реле: свободно открытый контакт, беспотенциальный для 24 V ~ или 24 V = / 2x 3 A, (опционально)
Сетевая технология	RS485 BACnet (MS/TP), RS485 Modbus
Напряжение питания	15..24 V = (±10%) или 24 V ~ (±10%) SELV, AA AAS: 15..24 V = (±10%) SELV, LCD/реле/BUS: 15..35 V = или 19..29 V ~ SELV
Потребляемая мощность	VV VVS: max. 0,3 W (24 V =) 0,5 VA (24 V ~), AA AAS: max. 40 mA (24 V =), LCD/реле/BUS: макс. 2,5 W (24 V =) 4,3 VA (24 V ~)
Диап. измер. температуры	-40..+60 °C 0..+50 °C -20..+80 °C -15..+35 °C, выставляется на плате устройства, LCD/relay/RS485 Modbus: опционально настраивается через Thermokon USEapp, default setting: -20..+80 °C, пассивный: в зависимости от измерительного элемента
Диап. измер. влажности	0..100% rH без конденсата, энтальпия: 0..85 KJ/kg, абсолютная влажность: 0..50 0..80 g/m³, Точка росы: 0..+50 -20..+80 °C, выставляется на плате устройства, LCD/relay/RS485 Modbus: опционально настраивается через Thermokon USEapp
Точ. измер. температуры	±0,3 K (в среднем при 21 °C в стандартном диапазоне), пассивный: в зависимости от измерительного элемента
Точ. измер. влажности	±2% для 10..90% rH (в среднем при 21 °C)
Отображение	LCD 29x35 mm с RGB-подсветкой, (опционально)
Корпус	USE-M-корпус, PC, чисто-белый, LCD: верхняя часть PC, прозрачный, со съемным кабельным вводом
Степень защиты	IP65 в соответствии DIN EN 60529

Кабельный ввод	Flextherm M16 для кабеля с Ø=3..7 mm, Реле/BUS: M25 с четырехжильным кабелем для провода с макс. Ø=7 мм съемный
Подключение питания	съемная клемма, max. 2,5 mm², Терминал BUS: клемма винтовая, max. 1,5 mm²
Трубка датчика	РС, чисто-белый
Фильтрующий элемент	плетеная сетка из нержавеющей стали
Окружающие условия	-20..+70 °C
Объем поставки	вместе с монтажным основанием для USE-M-корпус чисто-белый, вместе с защитой от дождя РА6, белый
Примечания	другие измерительные элементы по запросу

FTA54+ активный

Наименование артикула: Продукт | VV / AA / BUS

Внешний датчик влажность + температуры – активный 2x 0..10 V 2x 4..20 mA реле				HU1
описание продукта	USEapp	арт.	штока	
FTA54+ VV	✓	659147	☹	
FTA54+ AA	✓	659154	☹	
FTA54+ VV реле	✓	661003		
FTA54+ LCD VV	✓	660983		
FTA54+ LCD AA	✓	660990		
FTA54+ LCD VV реле	✓	661010		

FTA54+ BUS



Внешний датчик влажность + температуры – активный BUS				HU1
описание продукта	USEapp	арт.		
FTA54+ RS485 Modbus	✓	659178		
FTA54+ LCD RS485 Modbus	✓	661034		
FTA54+ RS485 BACnet (MS/TP)	✓	700191		
FTA54+ LCD RS485 BACnet (MS/TP)	✓	700214		

Опции

описание продукта

Дополнительный пассивный датчик

Аксессуары

AS1

описание продукта	арт.	штока
Монтажное основание белого цвета для USE-M-Корпуса	668354	☹
Дюбель и шуруп (два комплекта)	102209	☹
Сетка из нержавеющей стали	231169	☹
Защита для внешних датчиков влажности от дождя из РА6 белого цвета	587709	☹
Micro-USB Bluetooth-адаптер с для параметрирования устройств через USEapp и продуктов серии USE-M/USE-L (цена нетто)	668262	☹
Кабельные вводы и сальники смотри в разделе Аксессуары		