

ОСЕВЫЕ ВЕНТИЛЯТОРЫ В ЦИЛИНДРИЧЕСКОМ КОРПУСЕ

Серия COMPACT тип TCFB / TCFT (пластиковая крыльчатка)



IP65

П Р И М Е Н Е Н И Е



Складские помещения



Цеха и мастерские



Торговые помещения



Автостоянки

Защита от коррозии



Корпус вентилятора и опора электродвигателя защищены от коррозии катафоретическим покрытием и полиэфирной краской. Болты изготовлены из нержавеющей стали.

Внешняя клеммная коробка



Внешняя клеммная коробка изготовлена из огнеупорного пластика с кабельным вводом PG-11.

Динамически сбалансированная крыльчатка



Крыльчатка динамически сбалансирована в соответствии с требованиями ISO 1940.

Компактные осевые вентиляторы в цилиндрическом корпусе серии TCFB / TCFT комплектуются пластмассовыми крыльчатками. Корпус вентилятора изготовлен из листовой стали и защищен от коррозии катафоретическим покрытием и полиэфирной краской.

В зависимости от модели, вентиляторы комплектуются 2, 4, 6 или 8 полюсными электродвигателями.

Электродвигатели

Класс защиты IP65, класс изоляции F⁽¹⁾, со встроенными термодатчиками, с выводами для подключения к внешнему устройству защиты (поставляется отдельно).

В зависимости от модели, электродвигатели могут иметь возможность регулирования скорости (см. Технические характеристики).

Однофазные модели оснащены конденсатором, расположенным в клеммной коробке.

Параметры электропитания:

1 ф - 230 В - 50 Гц

3 ф - 400 В - 50 Гц

(1) Рабочие температуры воздуха от -40°C до +70°C (для моделей /2-315/Н и /2-355/Н: -20°C до +40°C).

Дополнительная информация

Стандартное направление движения воздуха «В»: крыльчатка - электродвигатель.

По запросу

Направление движения воздуха «А»: электродвигатель - крыльчатка.

Маркировка

Т
С
В
Т /
 4 -
 4
0
0 /
 Н -
 В
4
0
0 V
 5
0 Hz

- | | | |
|--|---|--|
| <p>1 - Т: Компактные осевые вентиляторы</p> <p>2 - С: Обозначение серии</p> <p>3 - Тип крыльчатки:
 F: Ø 250 - Ø 630 пластмассовая крыльчатка с неподвижными лопатками
 V: Ø 250 - Ø 400 алюминиевая крыльчатка с неподвижными лопатками
 Ø 450 - Ø 800 алюминиевая крыльчатка с регулируемым углом наклона лопаток</p> <p>4 - Электродвигатель:
 V: Однофазный электродвигатель
 T: Трехфазный электродвигатель</p> | <p>5 - Количество полюсов (частота вращения электродвигателя):
 2: (~2800 об/мин - 50 Гц)
 4: (~1400 об/мин - 50 Гц)
 6: (~900 об/мин - 50 Гц)
 8: (~700 об/мин - 50 Гц)</p> <p>6 -: Номинальный диаметр крыльчатки (мм)</p> <p>7 -: Угол наклона лопаток</p> <p>8 -: Направление движения воздуха:
 A: Электродвигатель-крыльчатка
 B: Крыльчатка-электродвигатель</p> | <p>9 -: Параметры электропитания:
 1ф - 230 В
 3ф - 230/400 В
 3ф - 400 В</p> <p>10 -: Частота тока: 50 Гц
 60 Гц</p> <p>11 -: Специальная конструкция:
 2 V: 2-х скоростные электродвигатели 4/8 полюсные для типоразмеров от Ø 450 до Ø 800 мм
 6/12 полюсные для типоразмеров от Ø 710 до Ø 800 мм
 C: Отверстие для отвода конденсата от электродвигателя.
 EX: Взрывозащищенное исполнение.</p> |
|--|---|--|

Параметры электропитания



Параметры сети электропитания	Тип электродвигателя	Подключение	Скорость вращ.
1ф - 220...240 В - 50 Гц	1ф - 230 В - 50 Гц	См. схему подключений	Высокая
3ф - 380...415 В - 50 Гц	3ф - 230/400 В - 50 Гц		Высокая
	3ф - 400 В - 50 Гц		Высокая
			Низкая*

* Для типоразмеров от 450 до 630/L.

Акустические характеристики

Уровень звуковой мощности (дБ(A)) в соответствии стандартным октавам средних частот (Гц).

LwA ASP QMAX	63	125	250	500	1000	2000	4000	8000
2-250/H	50	61	68	73	74	74	67	58
2-315/H	51	62	82	77	85	85	79	71
2-355/H	58	63	87	83	89	92	86	79

LwA ASP QMAX	63	125	250	500	1000	2000	4000	8000
4-250/H	44	50	57	58	60	59	53	42
4-315/H	37	47	57	61	66	63	57	48
4-355/H	39	59	56	65	70	66	61	52
4-400/H	41	62	58	67	74	70	66	43
4-450/H	41	57	60	69	73	71	65	55
4-500/H	44	61	64	73	76	75	68	59
4-560/L	44	60	66	75	78	76	71	62
4-560/H	46	61	67	76	80	78	72	64
4-630/L	46	60	69	78	82	80	75	67
4-630/H	47	61	70	79	83	81	76	68
4-710/L	52	72	79	84	86	83	78	70
4-710/H	56	76	83	88	90	86	81	74
4-800/L	64	81	92	95	96	90	83	74
4-800/K	67	83	94	98	98	92	85	76
4-800/G	69	85	96	99	100	94	87	78
4-800/H	71	87	99	102	102	97	90	81

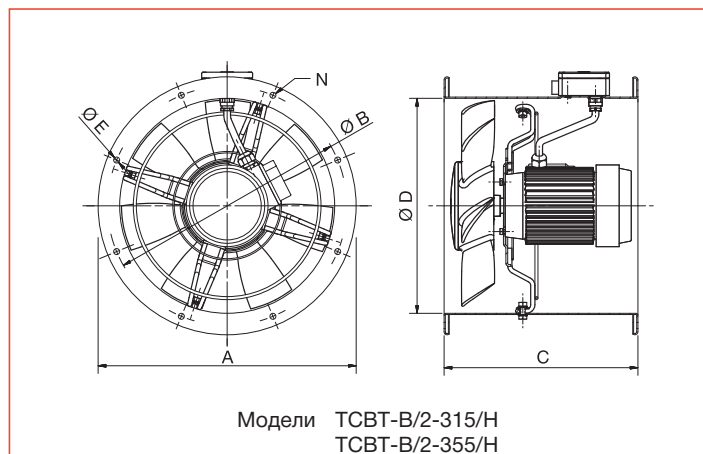
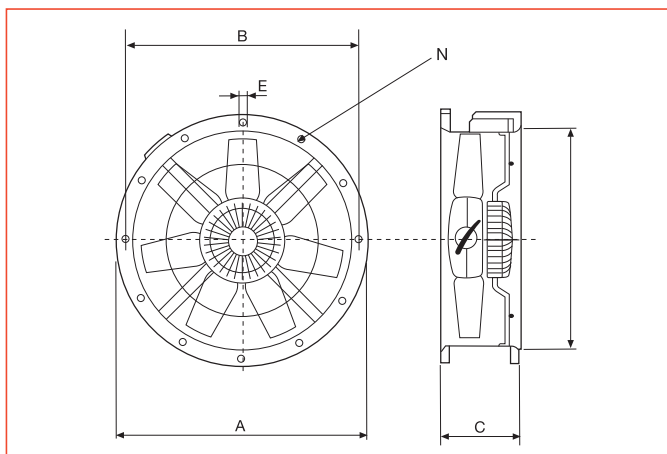
LwA ASP QMAX	63	125	250	500	1000	2000	4000	8000
6-355/H	39	45	46	52	53	54	48	37
6-400/H	34	46	49	59	60	60	53	41
6-450/H	32	48	52	60	64	62	56	47
6-500/H	36	52	55	64	68	66	60	50
6-560/L	36	51	57	66	70	68	62	54
6-560/H	38	53	59	68	72	70	64	56
6-630/L	37	51	60	69	73	71	65	58
6-630/H	39	53	62	71	75	72	67	60
6-710/L	45	66	72	78	79	76	71	64
6-710/H	48	68	75	81	82	79	74	67
6-800/L	58	74	86	89	89	84	77	68
6-800/K	60	76	88	91	91	85	78	69
6-800/G	61	77	88	92	92	86	79	70
6-800/H	62	79	90	93	94	88	81	72

LwA ASP QMAX	63	125	250	500	1000	2000	4000	8000
8-450/H	38	41	47	52	58	55	47	37
8-500/H	41	43	50	55	61	58	49	39
8-560/H	44	47	53	58	64	61	53	43
8-630/H	43	49	59	67	71	67	58	50
8-710/H	42	62	69	74	76	72	67	60
8-800/L	54	70	81	85	85	79	72	63
8-800/K	54	71	82	85	86	80	73	64
8-800/G	55	72	83	86	86	81	74	65
8-800/H	56	72	84	87	87	82	75	66

Технические характеристики моделей с пластмассовой крыльчаткой

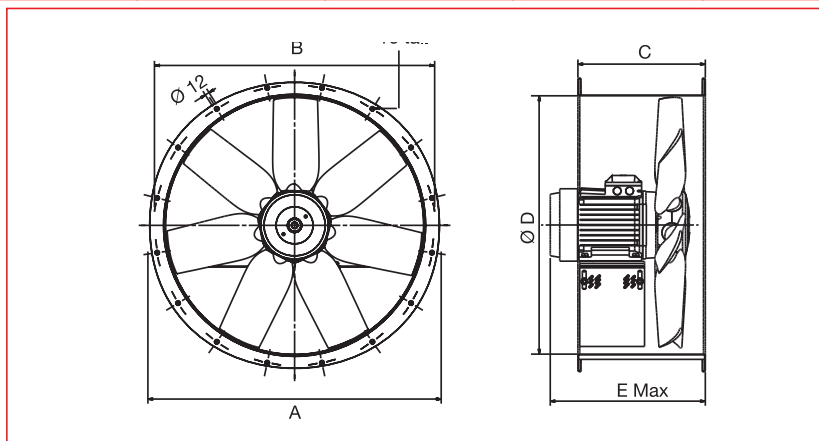
Модель	Частота вращения (об/мин)	Макс. потребл. мощность (Вт)	Макс. ток (А)	Уровень звук. давл.* (дБ(А))	Макс. расход воздуха (м³/ч)	Вес (кг)	Регулятор скорости		Преобразователь частоты	
							REB	RMB/T	VFTM	VFKB
Однофазные 2-х полюсные электродвигатели (1ф - 230 В - 50 Гц)										
TCFB/2-250/H	2500	250	1,2	65	2160	5	-	-	-	-
TCGB/2-315/L	2500	380	1,7	70	3260	11	-	-	-	-
TCGB/2-355/J	2000	460	2,1	71	4000	13,2	-	-	-	-
Однофазные 4-х полюсные электродвигатели (1ф - 230 В - 50 Гц)										
TCFB/4-250/H	1330	60	0,3	52	1215	5	REB-1	RMB-1,5	-	-
TCFB/4-315/H	1300	100	0,6	54	2350	7	REB-1	RMB-1,5	-	-
TCFB/4-355/H	1225	200	1,0	58	3490	8	REB-2,5	RMB-1,5	-	-
TCFB/4-400/H	1200	340	1,6	60	5070	9	REB-2,5	RMB-3,5	-	-
TCFB/4-450/H	1290	480	2,3	65	6760	13	REB-2,5	RMB-3,5	-	-
TCFB/4-500/H	1290	650	3,0	68	9200	16	REB-5	RMB-3,5	-	-
TCFB/4-560/H	1250	980	4,9	71	12480	22	-	-	-	-
TCFB/4-630/H	1200	1700	7,6	72	17060	25	-	-	-	-
Однофазные 6-ти полюсные электродвигатели (1ф - 230 В - 50 Гц)										
TCFB/6-355/H	800	90	0,5	50	2210	8	REB-1	RMB-1,5	-	-
TCFB/6-400/H	750	110	0,6	52	3400	9	REB-1	RMB-1,5	-	-
TCFB/6-450/H	835	220	1,2	53	4550	13	REB-2,5	RMB-1,5	-	-
TCFB/6-500/H	840	290	1,6	56	5820	16	REB-2,5	RMB-3,5	-	-
TCFB/6-560/H	900	420	2,4	59	7870	22	REB-2,5	RMB-3,5	-	-
TCFB/6-630/H	800	510	2,6	60	10750	25	REB-5	RMB-3,5	-	-
Однофазные 8-ми полюсные электродвигатели (1ф - 230 В - 50 Гц)										
TCFB/8-450/H	625	130	0,7	48	3500	13	REB-1	RMB-1,5	-	-
TCFB/8-500/H	605	160	0,9	49	4660	16	REB-1	RMB-1,5	-	-
TCFB/8-560/H	610	240	1,3	51	5990	22	REB-2,5	RMB-1,5	-	-
TCFB/8-630/H	585	320	1,7	52	8340	25	REB-2,5	RMB-3,5	-	-
Трехфазные 2-х полюсные электродвигатели (3ф - 400 В - 50 Гц)										
TCFT/2-250/H	2500	250	0,5	65	2160	5	-	-	VFTM-Tri 0,37	VFKB-45
TCGT/2-315/G	2600	400	0,8	70	3250	11	-	-	VFTM-Tri 0,37	VFKB-45
TCGT/2-355/I	2380	520	3	71	4000	13,2	-	-	VFTM-Tri 1,1	VFKB-45
Трехфазные 4-х полюсные электродвигатели (3ф - 400 В - 50 Гц)										
TCFT/4-250/H	1330	60	0,2	52	1220	5	-	RMT-1,5	VFTM-Tri 0,37	VFKB-45
TCFT/4-315/H	1300	150	0,3	54	2350	7	-	RMT-1,5	VFTM-Tri 0,37	VFKB-45
TCFT/4-355/H	1260	200	0,5	58	3490	8	-	RMT-1,5	VFTM-Tri 0,37	VFKB-45
TCFT/4-400/H	1350	300	0,8	60	5070	9	-	RMT-1,5	VFTM-Tri 0,37	VFKB-45
TCFT/4-450/H	1230	500	1,0	65	6760	13	-	RMT-1,5	VFTM-Tri 0,37	VFKB-45
TCFT/4-500/H	1350	660	1,6	68	9200	16	-	RMT-2,5	VFTM-Tri 0,55	VFKB-45
TCFT/4-560/H	1320	1210	2,3	71	12480	22	-	-	VFTM-Tri 1,1	VFKB-45
TCFT/4-630/H	1420	1550	3,0	72	17060	25	-	-	VFTM-Tri 1,1	VFKB-45
Трехфазные 6-х полюсные электродвигатели (3ф - 400 В - 50 Гц)										
TCFT/6-355/H	875	90	0,3	50	2210	8	-	RMT-1,5	VFTM-Tri 0,37	VFKB-45
TCFT/6-400/H	830	110	0,3	52	3400	9	-	RMT-1,5	VFTM-Tri 0,37	VFKB-45
TCFT/6-450/H	835	190	0,5	53	4550	13	-	RMT-1,5	VFTM-Tri 0,37	VFKB-45
TCFT/6-500/H	840	250	0,5	56	5820	16	-	RMT-1,5	VFTM-Tri 0,37	VFKB-45
TCFT/6-560/H	900	410	0,9	59	8260	22	-	RMT-1,5	VFTM-Tri 0,37	VFKB-45
TCFT/6-630/H	910	530	1,26	60	11000	25	-	RMT-1,5	VFTM-Tri 0,37	VFKB-45
Трехфазные 8-ми полюсные электродвигатели (3ф - 400 В - 50 Гц)										
TCFT/8-450/H	660	130	0,4	51	3500	13	-	RMT-1,5	VFTM-Tri 0,37	VFKB-45
TCFT/8-500/H	625	150	0,4	53	4660	16	-	RMT-1,5	VFTM-Tri 0,37	VFKB-45
TCFT/8-560/H	610	230	0,6	55	5990	22	-	RMT-1,5	VFTM-Tri 0,37	VFKB-45
TCFT/8-630/H	635	310	0,8	57	8340	25	-	RMT-1,5	VFTM-Tri 0,37	VFKB-45

*Уровень звукового давления измерен на расстоянии равном трем диаметрам крыльчатки, но не менее 1,5 м от вентилятора, в свободном пространстве.

■ Размеры (мм)


Модель	Ø A	Ø B	C	Ø D	Ø E	Кол-во отверстий N
250	327	292	170	254	10	4
315	386	355	170	315	10	8
355	426	395	170	355	10	8
400	487	450	170	400	12	8
450	537	500	180	450	12	8
500	595	560	180	500	12	12
560	655	620	240	560	12	12
630	725	690	240	630	12	12
710 (6 и 8 полюсов)	806	770	240	710	12	16

Модель	Ø A	Ø B	C	Ø D	Ø E	Кол-во отверстий N
ТСВТ-В/2-315/Н	386	355	320	315	10	8
ТСВТ-В/2-355/Н	426	395	320	355	10	8



Модель	Ø A	B	C	Ø D	E		
					4 полюсов	6 полюсов	8 полюсов
710/L (4 полюса)	806	770	350	710	415	-	-
710/Н (4 полюса)	806	770	350	710	444	-	-
800/L	896	860	350	797	437	408	383
800/K	896	860	350	800	448	437	408
800/G	896	860	350	800	447 (5,5 kW) 515 (7,5 kW)	448	437
800/Н	896	860	350	800	515	477	437