

## ■ Technical characteristics

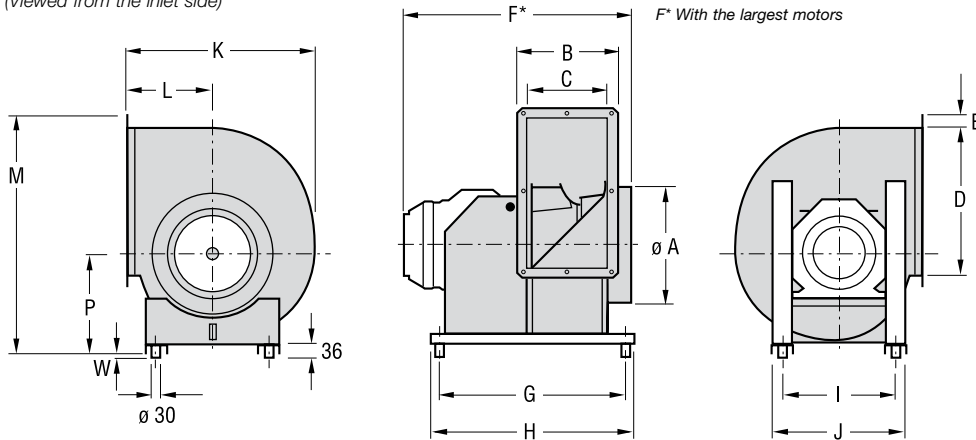
Before installation check that the product electrical characteristics listed on the data plate label (Voltage, power, frequency etc) match those of the intended electrical supply.

Model	Speed (r.p.m.)	Motor power (kW)	Rated current 400 V (A)	Maximum airflow (m <sup>3</sup> /h)	Maximum temperature (°C)	Weight (kg)
<b>1 SPEED MODELS – 2 POLE</b>						
CXRT/2-315-1,5	2870	1,5	3,01	4750	80	35,0
CXRT/2-355-2,2	2840	2,2	4,48	6600	80	47,5
CXRT/2-400-4	2890	4	7,55	9500	80	67,5
<b>1 SPEED MODELS – 4 POLE</b>						
CXRT/4-315-0,25	1410	0,25	0,71	2300	80	27,0
CXRT/4-355-0,37	1395	0,37	1,04	3200	80	35,0
CXRT/4-400-0,55	1430	0,55	1,36	4700	80	44,0
CXRT/4-450-1,1	1440	1,1	2,53	6700	80	54,5
CXRT/4-500-1,5	1420	1,5	3,19	9600	80	68,0
CXRT/4-560-3	1410	3	5,94	13600	80	91,5
CXRT/4-630-5,5	1470	5,5	10,6	19500	80	132,0
CXRT/4-710-11	1455	11	21	27900	80	196,0
<b>1 SPEED MODELS – 6 POLE</b>						
CXRT/6-450-0,37	930	0,37	1,23	4400	80	52,5
CXRT/6-500-0,55	930	0,55	1,62	6300	80	63,5
CXRT/6-560-1,1	925	1,1	2,82	9000	80	86,5
CXRT/6-630-2,2	940	2,2	5,36	12800	80	120,0
CXRT/6-710-3	960	3	6,82	18400	80	175,5
<b>1 SPEED MODELS – 8 POLE</b>						
CXRT/8-560-0,37	695	0,37	1,37	6800	80	83,5
CXRT/8-630-0,75	705	0,75	2,42	9500	80	114,0
CXRT/8-710-1,1	700	1,1	3,38	13300	80	146,5
<b>2 SPEED MODELS – 2/4 POLE</b>						
CXRT/2/4-315-1,5/0,37	2830/1380	1,5 / 0,37	3,78 / 1,25	4700/2300	80	33,0
CXRT/2/4-355-2,2/0,5	2880/1410	2,2 / 0,5	4,91 / 1,65	6600/3200	80	46,5
CXRT/2/4-400-4,5/1,1	2900/1430	4,5 / 1,1	8,94 / 2,85	9500/4700	80	69,5
<b>2 SPEED MODELS – 4/6 POLE</b>						
CXRT/4/6-315-0,3/0,1	1435/955	0,3 / 0,1	0,99 / 0,72	2300/1600	80	25,0
CXRT/4/6-355-0,55/0,2	1450/970	0,55 / 0,2	1,69 / 0,97	3200/2200	80	39,5
CXRT/4/6-400-0,75/0,22	1430/970	0,75 / 0,22	1,98 / 1,29	4700/3200	80	46,5
CXRT/4/6-450-1,1/0,3	1440/970	1,1 / 0,3	3,02 / 1,43	6700/4400	80	61,5
CXRT/4/6-500-1,5/0,45	1420/965	1,5 / 0,37	3,71 / 1,73	9600/6300	80	73,5
CXRT/4/6-560-3/1	1460/980	3 / 1	6,83 / 4,1	13600/9000	80	103,5
CXRT/4/6-630-6/2,2	1460/985	6 / 2,2	13,6 / 7,2	19500/12800	80	171,0
CXRT/4/6-710-10/3,3	1460/985	10 / 3,3	20 / 7,6	27900/18400	80	240,5
<b>2 SPEED MODELS – 4/8 POLE</b>						
CXRT/4/8-315-0,6/0,15	1435/710	0,6 / 0,15	1,87 / 0,9	2300/1200	80	34,0
CXRT/4/8-355-0,6/0,15	1435/710	0,6 / 0,15	1,87 / 0,9	3200/1600	80	44,5
CXRT/4/8-400-0,6/0,15	1435/710	0,6 / 0,15	1,87 / 0,9	4700/2400	80	50,5
CXRT/4/8-450-1,2/0,3	1420/710	1,2 / 0,3	2,94 / 1,31	6700/3400	80	56,5
CXRT/4/8-500-1,6/0,4	1420/710	1,6 / 0,4	4,05 / 1,78	9600/4400	80	70,0
CXRT/4/8-560-3,8/1	1450/710	3,8 / 1	8,2 / 3,5	13600/6800	80	105,5
CXRT/4/8-630-7,2/1,8	1440/725	7,2 / 1,8	15,3 / 5,04	19500/9500	80	172,0
CXRT/4/8-710-11/3	1465/725	11 / 3	22,5 / 7,5	27900/13300	80	239,5
<b>2 SPEED MODELS – 6/8 POLE</b>						
CXRT/6/8-450-0,37/0,2	940/685	0,37 / 0,2	1,51 / 1,06	4400/3400	80	58,5
CXRT/6/8-500-0,55/0,14	960/730	0,55 / 0,14	2,08 / 1,15	6300/4400	80	74,0
CXRT/6/8-560-1,1/0,55	965/725	1,1 / 0,55	3,59 / 2,52	9000/6800	80	94,5
CXRT/6/8-630-2,2/1,3	960/710	2,2 / 1,3	5,96 / 4,36	12800/9500	80	130,0
CXRT/6/8-710-3/0,75	975/735	3 / 0,75	7,96 / 3,75	18400/13300	80	187,5
<b>2 SPEED MODELS – 6/12 POLE</b>						
CXRT/6/12-710-3/0,55	970/480	3 / 0,55	6,77 / 2,3	18400/9200	80	182,5

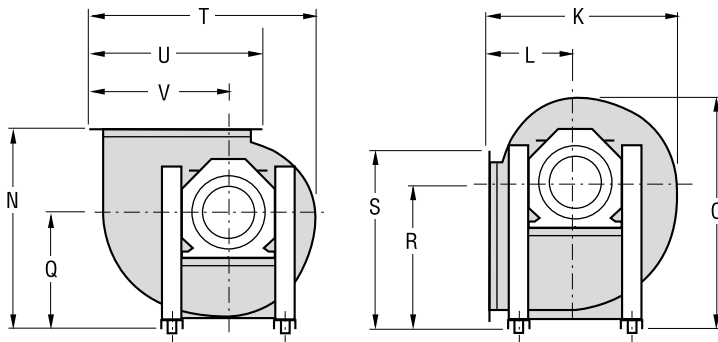


## ■ Dimensions

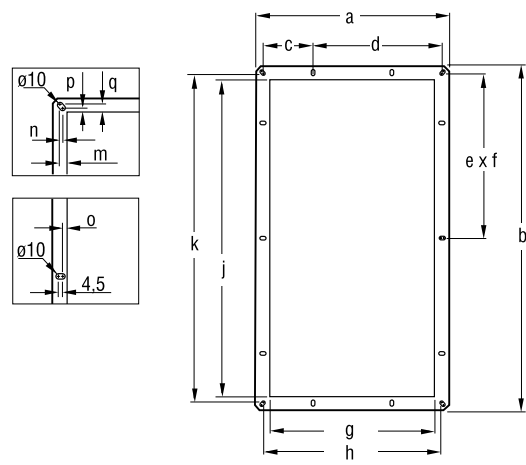
Direct rotation RD  
(Viewed from the inlet side)



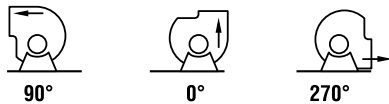
Direct rotation RD  
(Viewed from the motor side)



Discharge flange



Inverse rotation LG  
(Same dimensions for direct rotation)



Model	A	B	C	D	E	F	G	H	I	J	K	L	M	N	O	P	Q	R	S	T	U	V	W	Weight without motor
315	310	277	212	404	30	591	507	537	280	320	518	236	646	533	617	275	297	384	477	604	464	371	21	18
355	342	302	236	453	30	685	564	617	335	395	579	261	714	606	699	299	345	436	534	678	513	415	11	28,3
400	388	329	263	507	30	750	589	639	355	415	648	290	793	678	784	329	386	489	593	759	567	464	11	34,2
450	445	359	293	569	30	777	615	665	370	430	725	322	878	786	876	361	464	543	655	851	632	517	11	41,2
500	495	394	328	638	30	895	776	826	390	450	800	352	972	825	969	400	473	593	726	939	695	570	11	50,7
560	562	435	368	715	30	975	820	870	390	450	891	390	1081	917	1074	444	527	659	799	1051	774	636	11	67,4
630	620	477	409	801	30	1018	864	914	447	508	998	434	1204	1028	1198	493	596	732	880	1174	859	711	11	91,9
710	710	526	458	898	30	1067	923	973	518	579	1119	485	1354	1147	1348	557	662	823	981	1322	956	797	11	120,5

Discharge flange

Model	a	b	c	d	e	f	g	h	j	k	m	n	o	p	q
315	277	464			2	217	217	247	404	434	19,5	15	15	15	19,5
355	302	513			2	241,5	242	272	453	483	15	4,5	10,5	15	10,5
400	329	567	149,5		4	134,3	269	299	507	537	19,5	15	15	15	19,5
450	359	629	164,5		4	149,8	299	329	569	599	19,5	15	15	15	19,5
500	394	698	182		4	167	334	364	638	668	19,5	15	15	15	19,5
560	435	775	109,3	186,3	4	186,3	375	405	715	745	19,5	15	15	15	19,5
630	477	861	119,6	207,8	4	207,8	417	447	801	831	19,5	15	15	15	19,5
710	526	958	132	232	4	232	466	496	898	928	19,5	15	15	15	19,5