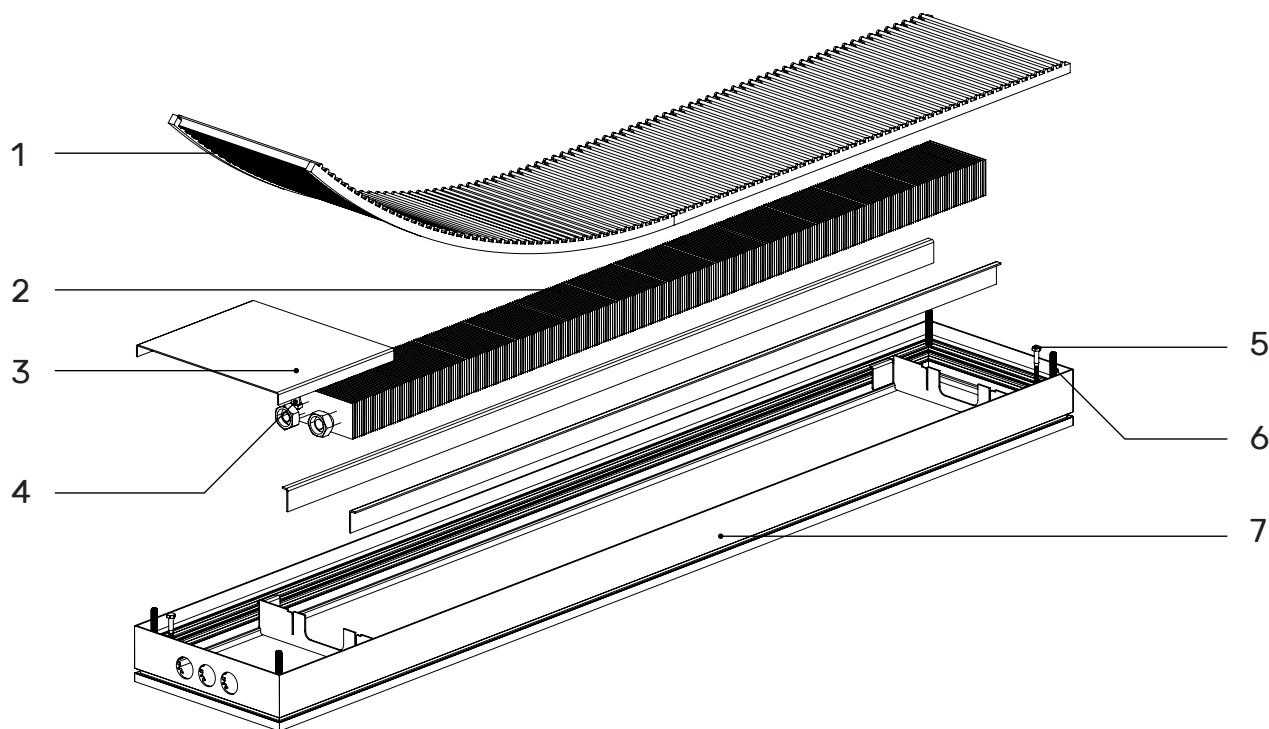


## Внутрипольные конвекторы San Galli SNC

### Конструктивное решение



- 1 Декоративная решетка DecoFloor**  
Изготавливается из высококачественного материала. Выбор варианта отделки поверхности позволяет придать интерьеру необходимую индивидуальность. Материал на выбор: анодированный алюминий на демпфирующей резиновой основе или дерево.

- 2 Теплообменник**  
Материал на выбор: медно-алюминиевый/медно-медный.

- 3 Крышка**  
Кожух для закрытия элементов подключения конвектора к системе.

- 4 Воздухоотводчик**  
Кран Маевского.

- 5 Анкерные болты**  
Фиксируют конвектор в канале установки.

- 6 Юстировочные шпильки**  
Предназначены для выравнивания корпуса конвектора в горизонтальной плоскости.

- 7 Корпус конвектора (ванна)**  
Изготавливается из анодированного алюминиевого профиля. Конвектор не подвергается коррозии и обеспечивает долговечность в эксплуатации.

## Размеры

Глубина канала 78, 90, 120, 140, 250 мм  
 Ширина канала 150, 200, 260, 300, 390 мм  
 Длина канала 800 – 4000 мм

Формирование артикула конвектора

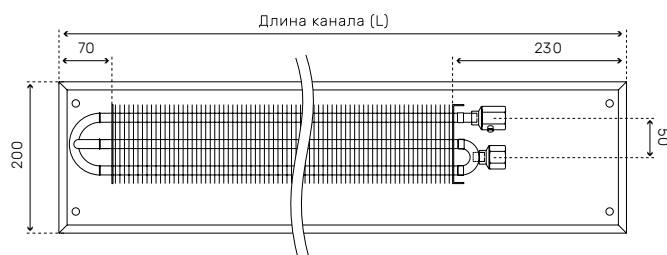


Внутрипольные конвекторы чаще всего применяются в помещениях с панорамным остеклением, выполняя функцию экранирования холодного воздуха, поступающего в помещение со стороны оконных конструкций, и незаменимы для эффективного обогрева пространства. Для эффективной работы конвектора важно правильно произвести расчет необходимой мощности и выбрать соответствующий размер.

	150	200	260	300	390
78					
90					
120					
140					
250					

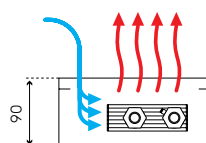
### Технические данные

Глубина канала	90
Ширина канала	200
Длина канала	800 – 4000 ( L )
Подключение	Внутренняя резьба 1/2", одностороннее



### Комплект поставки

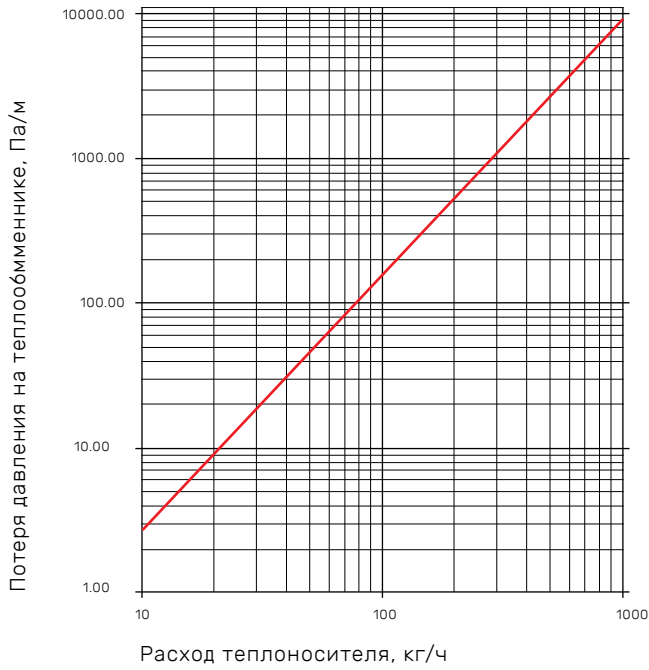
- Корпус (ванна)
- Теплообменник
- Воздухоотводчик
- Юстировочные шпильки (4 шт.)
- Анкерные болты (2 шт.)



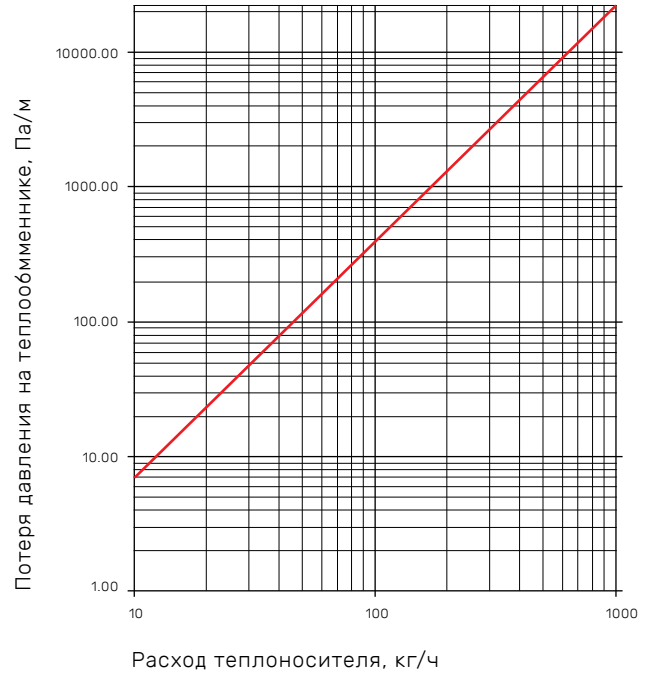
### Теплопроизводительность

Температурные параметры, °C	Длина конвектора (L)										
	800	1000	1300	1600	1900	2200	2500	2800	3200	3600	4000
90 / 70 / 20	176	239	333	428	523	619	715	812	940	1068	1197
75 / 65 / 20	140	190	265	340	416	492	568	645	747	849	951
70 / 55 / 20	114	155	216	277	339	401	463	526	609	692	775
55 / 45 / 20	74	100	139	179	219	258	298	339	392	446	500
50 / 40 / 20	58	79	111	142	174	205	237	269	312	355	397

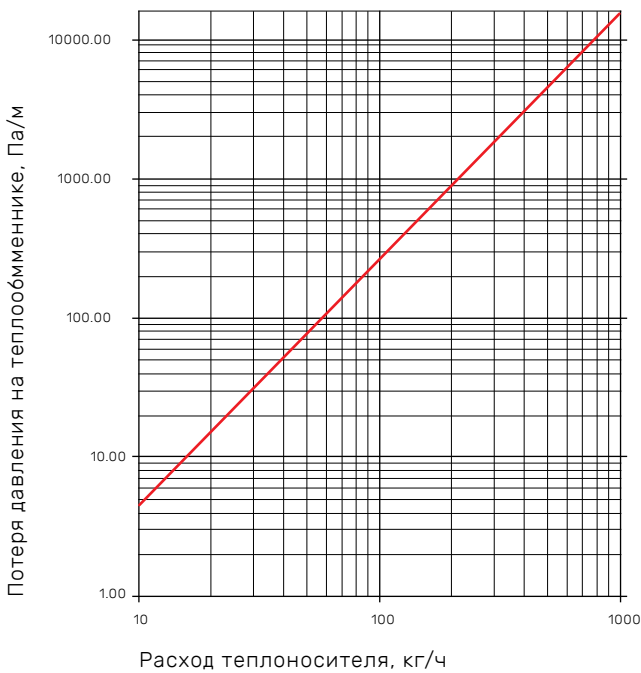
## Гидравлические характеристики



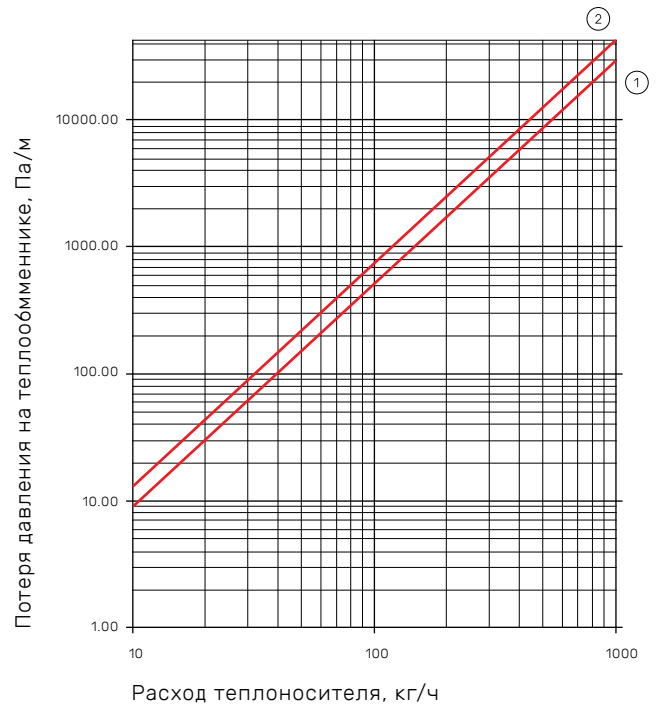
SNC-78/200      SNC-90/260  
 SNC-78/260      SNC-120/150  
 SNC-90/150      SNC-120/200  
 SNC-90/200      SNC-120/260



SNC-78/390      SNC-140/260  
 SNC-90/390      SNC-250/200  
 SNC-120/390      SNC-250/260  
 SNC-140/200



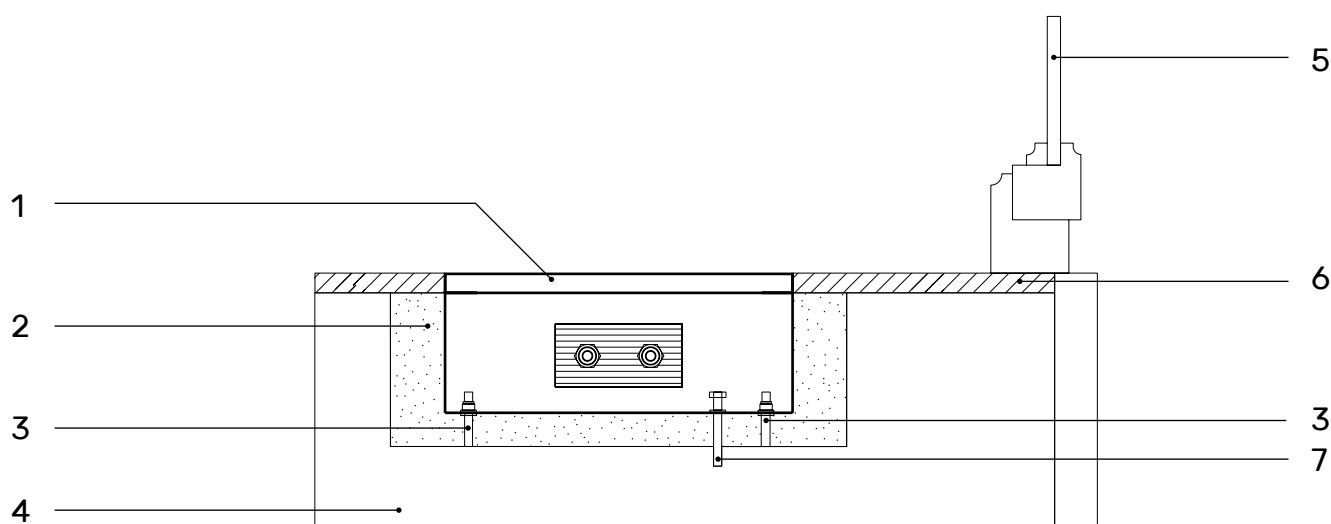
SNC-78/300  
 SNC-90/300  
 SNC-120/300



① SNC-140/300      ② SNC-140/390  
 SNC-250/300      SNC-250/390

## Монтаж внутрипольного конвектора SNC

SNC



- |                                      |                        |                 |
|--------------------------------------|------------------------|-----------------|
| 1 Декоративная решетка<br>Deco Floor | 3 Юстировочная шпилька | 6 Чистовой пол  |
| 2 Бетонная заливка                   | 4 Черновой пол         | 7 Анкерный болт |
|                                      | 5 Окно                 |                 |

- Рекомендованные размеры канала в полу для установки конвектора San Galli: Ширина/длина = (ширина/длина конвектора + 50 мм с каждой стороны). Глубина = (высота конвектора + 10-15 мм).
- Отступить от окна 100-150 мм для эффективной циркуляции воздуха. Отступы слева и справа от стен (если они есть по 150-300 мм), чтобы не подвергать тепловому воздействию настенные покрытия (обои, штукатурка и т.д.), а также для удобства монтажа внутрипольного конвектора.
- Важно правильно сформировать слои тепло-гидроизоляции. Канал под конвектор должен быть исполнен в соответствии со строительными нормами, необходимо выполнить гидроизоляцию канала, такую же, как во всем здании и применить теплоизоляцию толщиной 20-50 мм, с целью уменьшения потери тепла.
- Разместить конвектор на подготовленной ровной поверхности с помощью юстировочных шпилек произвести выравнивание конвектора San Galli относительно плоскости пола. (юстировочные шпильки входят в комплект поставки).
- Закрепить ванну конвектора анкерными болтами к черновому полу (входят в комплект поставки).
- Произвести подключение конвектора к системе отопления (через комплект вентилей).
- Заполнить технологические зазоры между ванной и каналом бетоном или монтажной пеной.
- Установить декоративную решетку DecoFloor.