

**Датчик температуры накладной / накладной для труб,
вкл. хомут, с пассивным выходом**

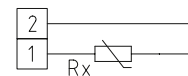
Датчик **THERMASGARD® ALTF 2** является накладным термометром сопротивления для труб с пассивным выходом, стяжной лентой и клеммным коробчатым корпусом из пластика с высокой ударной вязкостью, и крышкой корпуса с быстрозаворачиваемыми винтами.

Датчик **THERMASGARD® ALTF 02** является недорогим накладным термометром сопротивления для труб, с пассивным выходом, стяжной лентой, клеммным коробчатым корпусом из пластика с высокой ударной вязкостью и защелкивающейся крышкой.

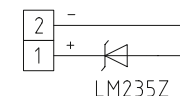
Накладные датчики температуры ALTF 2 / ALTF 02 являются электрическими контактными термометрами, служащими для измерения температуры поверхности твердых тел и имеющими одну или несколько т. н. контактных или присоединительных поверхностей, которые приводятся в соприкосновение с измеряемой поверхностью.

Накладной датчик температуры определяет температуру среды (например, воды), протекающей в трубе, посредством измерения температуры поверхности трубы. Он служит для измерения температуры трубопроводов, труб (например, горячего и холодного водоснабжения) или отопительных магистралей с целью регулирования степени нагрева.

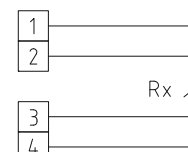
1 двухпроводное подключение
стандартное исполнение



1 двухпроводное подключение
LM 235 Z (KP 10)



1 четырехпроводное подключение (опционально)



ТЕХНИЧЕСКИЕ ДАННЫЕ

Диапазон измерения:	-30 ...+110 °C (опционально — другие диапазоны)
Чувствительные элементы / выход:	см. таблицу, пассивный (Perfect Sensor Protection) (опционально — с двумя чувствительными элементами)
Тип подключения:	по двухпроводной схеме (четырёхпроводное подключение для Pt100/Pt1000A, для других датчиков — опционально)
Измерительный ток:	прибл. 1 мА
Монтаж /подключение	бесконечная стяжная лента (хомут) с замком из металла (содержится в комплекте поставки)
Размеры стяжной ленты:	Ø = 13–92 мм (½–3 дюйма); 300 мм
Корпус:	пластик, устойчивый к ультрафиолетовому излучению, полиамид, 30 % усиление стеклянными шариками, цвет —транспортный белый (аналогичен RAL 9016), ALTF 02 с защелкивающейся крышкой, ALTF 2 с быстрозаворачиваемыми винтами (комбинация шлиц / крестовой шлиц)
Размеры корпуса:	72 x 64 x 37,8 мм (Тур 1 / Тур 01)
Электрическое подключение:	0,14–1,5 мм ² , по винтовым зажимам на плате
Присоединение кабеля:	M 16 x 1,5; с разгрузкой от натяжения, сменное исполнение, макс. внутренний диаметр 10,4 мм
Сопротивление изоляции:	≥ 100 МОм, при +20 °C (500 В постоянного тока)
Допустимая относительная влажность воздуха:	< 95 %, без конденсата
Класс защиты:	III (согласно EN 60 730)
Степень защиты:	ALTF 02 IP 43 (согласно EN 60 529) ALTF 2 IP 65 (согласно EN 60 529)



THERMASGARD® ALTF 02 – Датчик температуры накладной / накладной для труб, Standard

Тип / WG03	Чувств. элемент / выход	Арт. №
ALTF 02	Pt, Ni, LM235Z	IP 43
ALTF02 Pt100	Pt100 (согласно DIN EN 60 751, класс B)	1101-1010-1003-000
ALTF02 Pt1000	Pt1000 (согласно DIN EN 60 751, класс B)	1101-1010-5001-000
ALTF02 Ni1000	Ni1000 (согласно DIN EN 43 760, класс B, TCR = 6180 млн ⁻¹ / K)	1101-1010-9001-000
ALTF02 NiTK	Ni1000 TK5000 (TCR = 5000 млн ⁻¹ / K), LG-Ni1000	1101-1011-0001-000
ALTF02 LM235Z	LM235Z (TCR = 10 мВ / K; 2,73 В при 0 °C), KP10	1101-1012-1001-000
ALTF 02	NTC	IP 43
ALTF02 NTC1,8K	NTC 1,8K	1101-1011-2001-000
ALTF02 NTC10K	NTC 10K	1101-1011-5001-000
ALTF02 NTC20K	NTC 20K	1101-1011-6001-000
Примечание:	ALTF 02 вкл. хомут, с защелкивающейся крышкой другие чувствительные элементы в качестве опции	по запросу

Принадлежности

WLP-1	Теплопроводящая паста, комплект (не содержится в комплекте поставки)	7100-0060-1000-000
--------------	--	--------------------