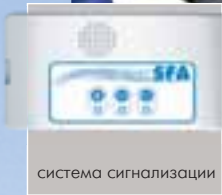


SANICUBIC® 2Pro



система сигнализации



выносной блок управления

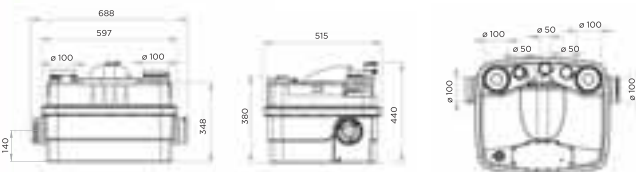
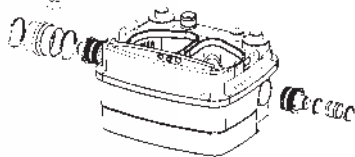
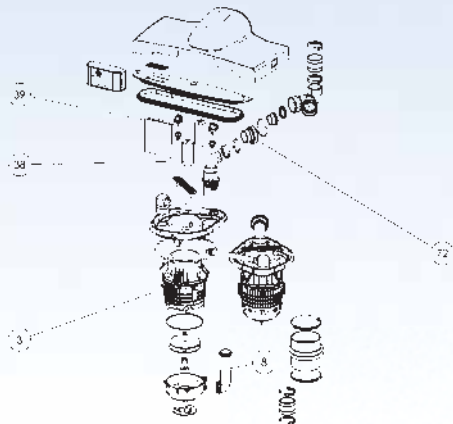


11 м

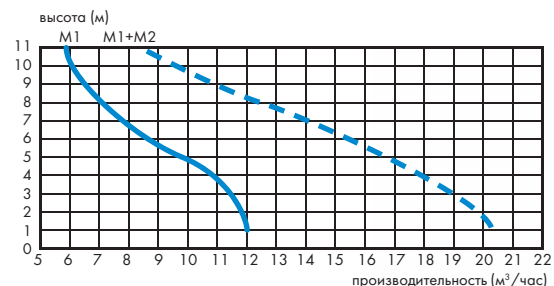
110 м

Оснащенный 2 мощными двигателями и выносным блоком управления **SANICUBIC® 2 Pro R4** идеально подходит для отвода сточных вод от туалета, ванных комнат и кухню. Дистанционная беспроводная сигнализация устанавливается в любом удобном для Вас месте! Установка **SANICUBIC® 2 Pro R4** возможна в местах общественного пользования.

- **возможное подключение**
сточные воды от унитазов, использованные воды от ванных комнат, кухни, прачечной
- **диаметр для подключения**
40 / 50 / 100 / 110 мм
- **диаметр входа**
использованные воды 40 / 50 мм
сточные воды 100 / 110 мм
- **откачивание по вертикали** до 11 м
- **откачивание по горизонтали** до 110 м
- **рекомендуемый диаметр труб**
для откачивания 50 мм
- **допустимая температура**
использованных вод
35 °С, в короткие периоды 70 °С
- **напряжение** 220–240 В / 50 Гц
- **уровень защиты** IP68
- **объем** 45 л
- **потребляемая мощность**
2 x 1500 Вт
- **размеры Д x Г x В**
597 x 515 x 440 мм



№	Деталь	Реф.
3	Мотор	MPR4
72	Обратный клапан (комплект)	COUDYR3
38	Конденсатор 30 мкФ	CO100154
39	Электронная карта R4	AC120164
65	Нож	COUCHI42



M1: производительность 1 мотора
M1+M2: производительность 2 моторов