

Общие сведения

- Основные выпускаемые типоразмеры (номера):

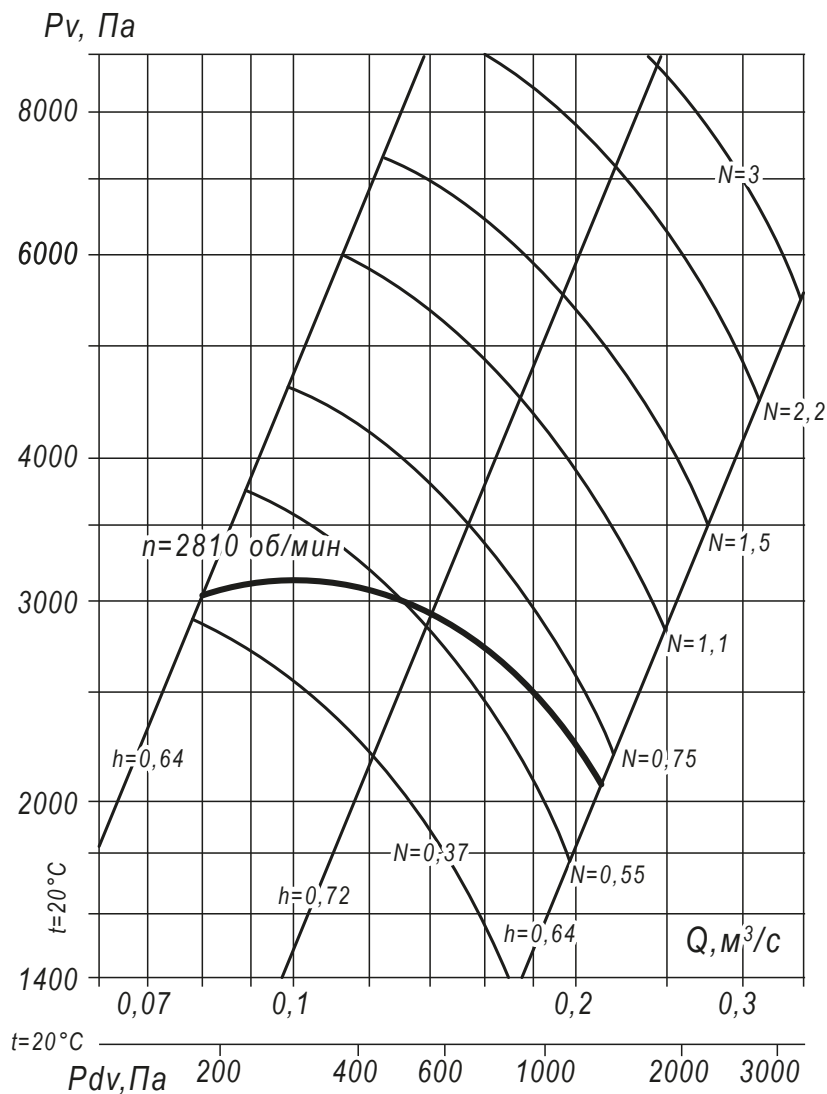
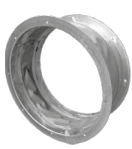
| | | | | | | | | | | |
|-----|-----|-----|-----|-----|-----|-----|-----|------|------|------|
| 4,0 | 4,5 | 5,0 | 5,6 | 6,3 | 7,1 | 8,0 | 9,0 | 10,0 | 11,2 | 12,5 |
|-----|-----|-----|-----|-----|-----|-----|-----|------|------|------|

- Варианты конструктивное исполнение: исполнение 1, исполнение 3, исполнение 5;
- Вентиляторы сертифицированы: соответствия требованиям ТР ТС № 004/2011, № 010/2011, № 020/2011;
- Вентиляторы взрывозащищённого исполнения сертифицированы: соответствие требованиям ТР ТС № 012/2011;
- Варианты материального исполнения: общепромышленное, теплостойкое, коррозионностойкое, взрывозащищённое, взрывозащищённое коррозионностойкое;
- Назначение: системы вентиляции, технологические установки
- Количество лопаток рабочего колеса: 12;
- Конструктивное исполнение лопаток рабочего колеса: загнутые назад;
- Конструктивное исполнение корпуса: спиральный поворотный одностороннего всасывания.

ТЕХНИЧЕСКИЕ ХАРАКТЕРИСТИКИ ВР 140-15-4, исполнение 1

| Вентилятор (сокращённое обозначение) | Конструктивное исполнение | Характеристики электродвигателя | | | | Характеристики вентилятора при $\rho = 1.2 \text{ кг/м}^3$ | | | | Масса вентилятора, кг | Виброизоляторы | | Виброизоляторы для Ех исп | |
|--------------------------------------|---------------------------|---------------------------------|---------------------------|-------------------------------------|------------------------|--|--|---------------------------------------|---------------------------------------|-----------------------|----------------|------------------------|---------------------------|------------------------|
| | | Скорость вращения, об/мин. | Номинальная мощность, кВт | Номинальный ток при 380В (50 Гц), А | Тип электродвигателя * | Производительность $Q \text{ min, м}^3/\text{сек}$ | Производительность $Q \text{ max, м}^3/\text{сек}$ | Полное давление $P_v \text{ min, Па}$ | Полное давление $P_v \text{ max, Па}$ | | Марка | Количество в комплекте | Марка | Количество в комплекте |
| ВР 140-15 №4 | 1 | 3 000 | 0,75 | 1,8 | 71А2 | 0,08 | 0,21 | 2100 | 3100 | 56 | ДО-39 | 4 | ВР 202 | 4 |

*При изменении типа двигателя масса может меняться

АЭРОДИНАМИЧЕСКИЕ ХАРАКТЕРИСТИКИ ВР 140-15-4, исполнение 1

Аксессуары и комплектующие


Гибкие вставки, стр. 327

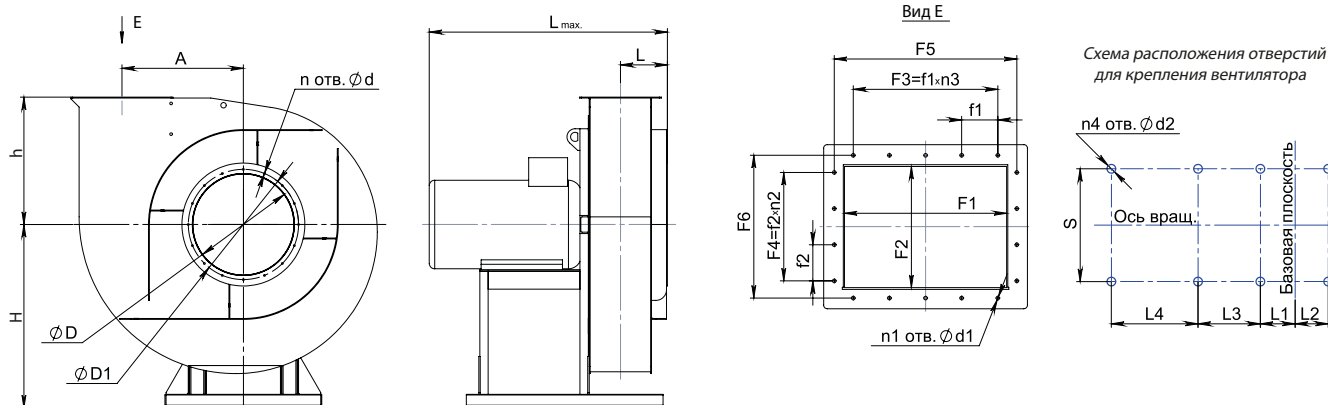


Виброизоляторы, стр. 328



Щит (шкаф) управления типа ЩУВ, стр. 330

ГАБАРИТНЫЕ И ПРИСОЕДИНИТЕЛЬНЫЕ РАЗМЕРЫ ВР 140-15-4, исполнение 1



Конструкторский отдел оставляет за собой право для улучшения качества выпускаемой продукции вносить изменения размеров и комплектации без уведомления.

ГАБАРИТНО-ПРИСОЕДИНИТЕЛЬНЫЕ РАЗМЕРЫ ВР 140-15-4, исполнение 1

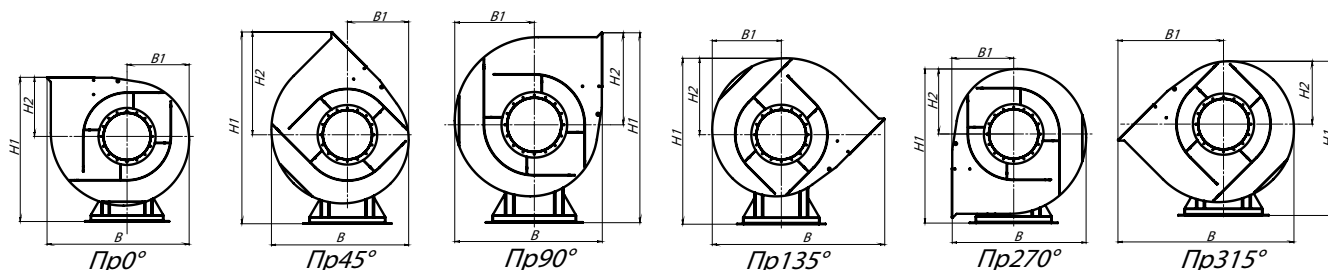
| Вентилятор (сокращённое обозначение) | A, мм | D, мм | D1, мм | F1, мм | F2, мм | F3, мм | F4, мм | F5, мм | F6, мм | H, мм | L _{max} , мм | L, мм | L1, мм | L2, мм |
|--|----------|----------|-----------|-----------|-----------|-----------|-----------|-----------|-----------|----------|--------------------------|----------|-----------|-----------|
| ВР 140-15 №4 | 216 | 115 | 150 | 105 | 55 | 100 | - | 145 | 95 | 335 | 360 | 127 | 41 | - |

| Вентилятор (сокращённое обозначение) | L3, мм | S, мм | d, мм | d1, мм | d2, мм | f1, мм | f2, мм | h, мм | n _{отв.} , шт | n1 _{отв.} , шт | n2 _{отв.} , шт | n3 _{отв.} , шт | n4 _{отв.} , шт |
|--|-----------|----------|----------|-----------|-----------|-----------|-----------|----------|------------------------|-------------------------|-------------------------|-------------------------|-------------------------|
| ВР 140-15 №4 | 240 | 300 | 9 | 9 | 12 | 100 | - | 225 | 8 | 6 | 1 | 1 | 4 |

ГАБАРИТНО-ПРИСОЕДИНИТЕЛЬНЫЕ РАЗМЕРЫ ВР 140-15-4, исполнение 1 зависящие от положения корпуса

| Вентилятор (сокращённое обозначение) | ПРО°/ЛО° | | | | ПР45°/Л45° | | | | ПР90°/Л90° | | | |
|--|----------|--------|--------|--------|------------|--------|--------|--------|------------|--------|--------|--------|
| | B, мм | B1, мм | H1, мм | H2, мм | B, мм | B1, мм | H1, мм | H2, мм | B, мм | B1, мм | H1, мм | H2, мм |
| ВР 140-15 №4 | 539 | 240 | 560 | 225 | 498 | 231 | 7058 | 370 | 483 | 258 | 633 | 298 |

| Вентилятор (сокращённое обозначение) | ПР135°/Л135° | | | | ПР270°/Л270° | | | | ПР315°/Л315° | | | |
|--|--------------|--------|--------|--------|--------------|--------|--------|--------|--------------|--------|--------|--------|
| | B, мм | B1, мм | H1, мм | H2, мм | B, мм | B1, мм | H1, мм | H2, мм | B, мм | B1, мм | H1, мм | H2, мм |
| ВР 140-15 №4 | 619 | 249 | 602 | 267 | 483 | 225 | 575 | 240 | 619 | 370 | 567 | 231 |



АКУСТИЧЕСКИЕ ХАРАКТЕРИСТИКИ ВР 140-15-4, исполнение 1

| Вентилятор (сокращённое обозначение) | Конструктивное исполнение | Скорость вращения, об/мин | Значение L _p , дБА в октавных полосах f, Гц | | | | | | | | L _{ра} , дБА |
|--|------------------------------|---------------------------------|--|-----|-----|-----|------|------|------|------|-----------------------|
| | | | 63 | 125 | 250 | 500 | 1000 | 2000 | 4000 | 8000 | |
| ВР 140-15 №4 | 1 | 3 000 | 79 | 86 | 85 | 86 | 85 | 84 | 82 | 78 | 93 |