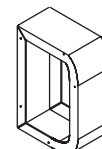


Напольно-потолочные (корпусные и бескорпусные)



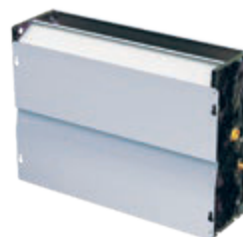
Комплект автоматики
FCUKZ
опция



Комплект подставок:
1212620000334
опция для MDKH2



MDKH2



MDKH3



Центральный пульт
управления CCM30
опция



KJR-19B/E
опция



KJR-811
опция



3-ходовые клапаны в сборе
с трубками:
TWVK92, TWVK95
опция для MDKH2



3-ходовые клапаны:
TWVK09
опция для MDKH3

Гарантия 1 год

от 1.65 до 8.25 кВт

Двухтрубные напольно-потолочные фанкойлы MDV представлены моделями производительностью от 1.65 до 8.25 кВт и поставляются в двух исполнениях:

- бескорпусные (MDKH3);
- в корпусе с нижним забором воздуха (MDKH2).

ФУНКЦИОНАЛЬНЫЕ ОСОБЕННОСТИ:

Эффективность



медные трубки
с внутренними
канавками
трапециевидной формы

Надежность



функция
самодиагностики
(опция)



антикоррозийное
покрытие
теплообменника

Функциональность



таймер
(опция)



термостат
(опция)

Здоровье и комфорт



теплый
пуск
(опция)



функция
Follow me
(опция)

Легкий монтаж и простое обслуживание



моющийся
фильтр

ПРЕИМУЩЕСТВА

Двустороннее подключение фанкойла

При монтаже фанкойла есть возможность выбора стороны подключения труб: справа или слева. Для смены стороны подключения необходимо повернуть теплообменник по оси и повернуть дренажный поддон.

Диспетчеризация и центральное управление фанкойла (опция)

Для реализации возможности диспетчеризации необходимо доукомплектовать фанкойл блоком управления и шлюзом для определенной BMS (система управления зданием). Для обеспечения центрального управления – блоком управления и центральным пультом управления.

Низкий уровень шума – от 31 дБ(А)

Напольные и напольно-потолочные фанкойлы MDV обладают низким уровнем шума.

Противопылевой фильтр G2 в комплекте

Фанкойлы поставляются в комплекте с воздушным противопылевым фильтром класса G2, который очищает воздух от пыли и защищает внутренние части фанкойла от загрязнения.

Сертификат EUROVENT

Напольные и напольно-потолочные фанкойлы MDV сертифицированы международной организацией EUROVENT, это означает, что оборудование полностью соответствует заявленным в технической документации характеристикам.

СПЕЦИФИКАЦИИ, НАПОЛЬНО-ПОТОЛОЧНЫЕ ФАНКОЙЛЫ

Модель			MDKH2-150-R3	MDKH2-150-R4	MDKH2-250-R3	MDKH2-250-R4	MDKH2-350-R3	MDKH2-350-R4	
			MDKH3-150-R3	MDKH3-150-R4	MDKH3-250-R3	MDKH3-250-R4	MDKH3-350-R3	MDKH3-350-R4	
Производительность	Охлаждение (Выс./Ср./Низк.)	кВт	1,65/1,22/1,09	2,25/1,85/1,46	2,65/2,02/1,40	3,05/2,26/1,63	3,85/3,19/2,46	4,20/3,38/2,48	
	Нагрев (Выс./Ср./Низк.)	кВт	1,85/1,29/1,13	2,35/1,87/1,40	3,05/2,24/1,52	3,15/2,09/1,38	3,70/2,97/2,25	4,10/3,25/2,39	
Электропитание		В/Гц/Ф	220-240/50/1						
Потребляемая мощность (Охлаждение, Выс./Ср./Низк.)		Вт	35/17/14	40/24/15	47/26/14	47/26/14	51/32/19		
Расход воздуха (Выс./Ср./Низк.)		м³/ч	255/165/142	255/192/139	400/273/180	425/284/184	595/447/319	595/450/319	
Уровень шума (Выс./Ср./Низк.)		дБ(А)	47/35/34	53/47/39	46/37/31	47/38/32	52/44/36	52/45/37	
Модель H2	Размер	Ш x B x Г	мм	495*200*790		495*200*1020		495*200*1240	
			мм	595*300*895		595*300*1125		595*300*1345	
	Вес нетто	кг	16,3	16,7	20,0	20,8	24,0	25,4	
	Вес брутто	кг	21,8	22,2	26,0	26,8	31,0	32,4	
Модель H3	Размер	Ш x B x Г	мм	455*200*607		455*200*837		455*200*1057	
			мм	555*255*755		555*255*985		555*255*1205	
	Вес нетто	кг	11,6	12,0	13,9	14,8	17,3	18,2	
	Вес брутто	кг	15,9	16,3	19,4	20,3	24,0	24,9	
Диаметр труб	Входная	дюйм	G3/4						
	Выходная	дюйм	G3/4						
	Дренажная труба (НД)	мм	18,5						

СПЕЦИФИКАЦИИ, НАПОЛЬНО-ПОТОЛОЧНЫЕ ФАНКОЙЛЫ

Модель			MDKH2-500-R3	MDKH2-500-R4	MDKH2-700-R3	MDKH2-700-R4	MDKH2-800-R3	MDKH2-800-R4	
			MDKH3-500-R3	MDKH3-500-R4	MDKH3-700-R3	MDKH3-700-R4	MDKH3-800-R3	MDKH3-800-R4	
Производительность	Охлаждение (Выс./Ср./Низк.)	кВт	4,65/3,80/2,92	5,35/4,25/3,31	6,00/5,03/3,71	6,75/5,80/4,24	7,35/6,51/5,15	8,25/7,52/5,87	
	Нагрев (Выс./Ср./Низк.)	кВт	4,35/3,44/2,62	5,70/4,36/3,22	6,15/4,92/3,49	7,15/5,81/4,04	8,20/7,09/5,46	8,50/7,60/5,72	
Электропитание		В/Гц/Ф	220-240/50/1						
Потребляемая мощность (Охлаждение, Выс./Ср./Низк.)		Вт	91/54/34		123/98/68	110/89/64	123/109/83	118/104/82	
Расход воздуха (Выс./Ср./Низк.)		м³/ч	790/560/392	800/574/404	1190/855/555	1150/885/591	1300/1088/782	1300/1132/836	
Уровень шума (Выс./Ср./Низк.)		дБ(А)	59/51/43		63/56/45	62/56/46	62/58/50	62/58/50	
Модель H2	Размер	Ш x B x Г	мм	495*200*1240		495*200*1360		591*200*1360	
			мм	595*300*1345		595*300*1465		695*300*1465	
	Вес нетто	кг	24,0	25,4	27,3	28,5	31,7	34,0	
	Вес брутто	кг	31,0	32,4	34,8	36,0	40,2	42,0	
Модель H3	Размер	Ш x B x Г	мм	455*200*1057		455*200*1177		550*200*1177	
			мм	555*255*1205		555*255*1325		650*255*1325	
	Вес нетто	кг	17,9	18,8	20,5	21,7	24,0	25,2	
	Вес брутто	кг	24,6	25,5	27,3	28,5	31,1	32,3	
Диаметр труб	Входная	дюйм	G3/4						
	Выходная	дюйм	G3/4						
	Дренажная труба (НД)	мм	18,5						

Производительность дана при следующих условиях: **охлаждение:** t входящей/выходящей воды: 7/12°C, t входящего воздуха: 27/19°C (СТ/МТ); **нагрев:** t входящей/выходящей воды: 45/40°C, t входящего воздуха: 20/15°C(СТ/МТ).