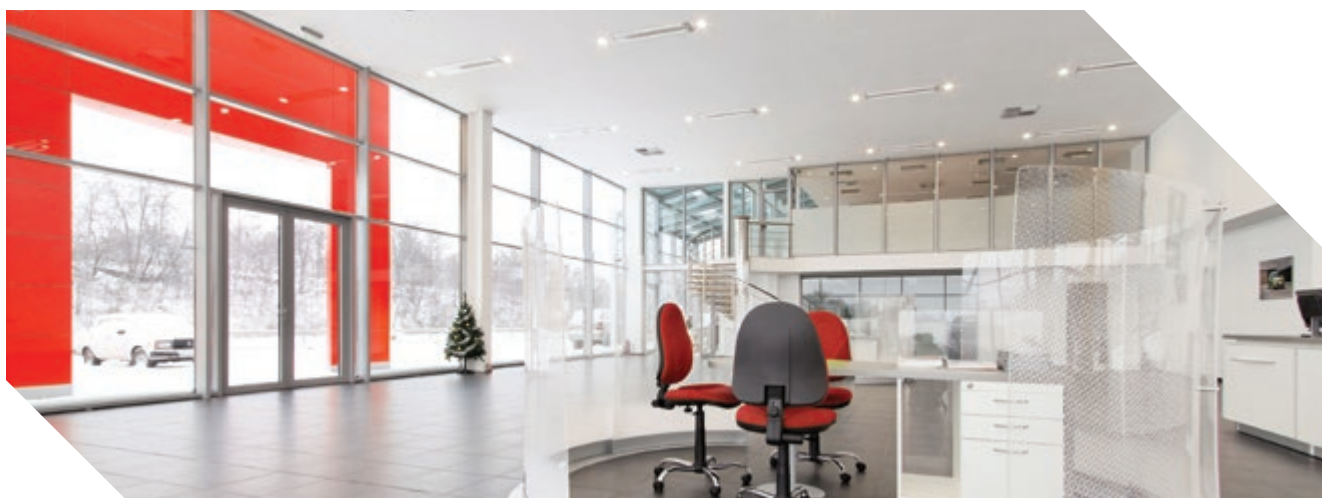
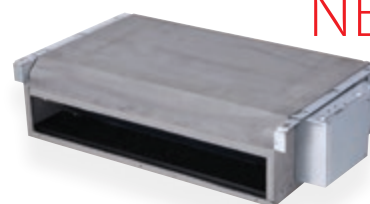


ФАНКОЙЛЫ НАПОЛЬНО-ПОТОЛОЧНОГО ТИПА БЕЗ КОРПУСА

KFHF-3R/4R

NEW


МОДЕЛЬНЫЙ РЯД

KFHF12H0EN1-3R
 KFHF20H0EN1-3R
 KFHF32H0EN1-3R
 KFHF38H0EN1-3R
 KFHF50H0EN1-3R
 KFHF62H0EN1-3R

KFHF20H0EN1-4R
 KFHF23H0EN1-4R
 KFHF35H0EN1-4R
 KFHF43H0EN1-4R
 KFHF58H0EN1-4R
 KFHF75H0EN1-4R

Модельные ряды встраиваемых фанкойлов напольно-потолочного типа с трехрядными (3R) или четырехрядными (4R) теплообменниками. Обе линейки ряда включают 6 моделей с диапазоном холодопроизводительности 1,22 - 6,51 кВт (3R) и 1,85 - 7,52 кВт (4R). Фанкойлы устанавливаются в нише, под окном, или монтируются под потолком за декоративной решеткой. Фанкойлы оснащены высокоэффективными трехскоростными вентиляторами с низким уровнем шума. Толщина корпуса всех моделей 200 мм.

Подключение к центральному пульту или BMS (система управления зданием) по протоколу Modbus с помощью комплекта KAF-03A.

В стандартную комплектацию фанкойлов входят воздушный фильтр и дренажный поддон для 3-ходового вентиля. Дополнительно фанкойлы могут быть укомплектованы 3-ходовым вентилем KJV-21 или комплектами трубной обвязки.

Подсоединение водяных труб к фанкойлу осуществляется с помощью резьбовых соединений $\varnothing 3/4"$.

МОДЕЛЬ		KFHF_H0EN1-3R	12	20	32	38	50	62
Производительность (макс./сред./мин.)	кВт	Охлаждение	1.65/1.22/1.09	2.65/2.02/1.40	3.85/3.19/2.46	4.65/3.80/2.92	6.00/5.03/3.71	7.35/6.51/5.15
		Нагрев	1.85/1.29/1.13	3.05/2.24/1.52	3.70/2.97/2.25	4.35/3.44/2.62	6.15/4.92/3.49	8.20/7.09/5.46
Электропитание	В, Гц, Ф	Однофазное	220~240, 50, 1					
Потребляемая мощность	Вт	Макс./сред./мин.	35/17/14	47/26/14	51/32/19	91/54/34	123/98/68	123/109/83
Расход воздуха	м ³ /ч	Макс./сред./мин.	255/165/142	400/273/180	595/447/319	790/560/392	1190/855/555	1300/1088/782
Уровень шума	дБА	Макс./сред./мин.	47/35/34	46/37/31	52/44/36	59/51/43	63/56/45	62/58/50
Габаритные размеры	мм	ШxВxГ	455×200×607	455×200×837	455×200×1057	455×200×1057	455×200×1177	550×200×1177
Вес	кг	-	11.6	13.9	17.3	17.9	20.5	24.0

МОДЕЛЬ		KFHF_H0EN1-4R	20	23	35	43	58	75
Производительность (макс./сред./мин.)	кВт	Охлаждение	2.25/1.85/1.46	3.05/2.26/1.63	4.20/3.38/2.48	5.35/4.25/3.31	6.75/5.80/4.24	8.25/7.52/5.87
		Нагрев	2.35/1.87/1.40	3.15/2.09/1.38	4.10/3.25/2.39	5.70/4.36/3.22	7.15/5.81/4.04	8.50/7.60/5.72
Электропитание	В, Гц, Ф	Однофазное	220~240, 50, 1					
Потребляемая мощность	Вт	Макс./сред./мин.	40/24/15	47/26/14	51/32/19	91/54/35	110/89/64	118/104/82
Расход воздуха	м ³ /ч	Макс./сред./мин.	255/192/139	425/284/184	595/450/319	800/574/404	1150/885/591	1300/1132/836
Уровень шума	дБА	Макс./сред./мин.	53/47/39	47/38/32	52/45/37	59/51/43	62/56/46	62/58/50
Габаритные размеры	мм	ШxВxГ	455×200×607	455×200×837	455×200×1057	455×200×1057	455×200×1177	550×200×1177
Вес	кг	-	12	14.8	18.2	18.8	21.7	25.2