

ВНУТРЕННИЕ БЛОКИ КАНАЛЬНОГО ТИПА

НИЗКОНАПОРНЫЕ

KL

Внутренние блоки этого типа широко используются в жилых и коммерческих помещениях и обладают рядом достоинств:

- легкий и компактный блок высотой всего 210 мм и шириной 814 мм легко размещается за подвесным или подшивным потолком комнаты или прихожей и незаметен в интерьере;
- низкий уровень шума от 24 дБА;
- внешнее статическое давление до 30 Па;
- встроенный электронно-расширительный вентиль;
- простое обслуживание и эксплуатация;
- встроенный дренажный насос с высотой подъема конденсата до 750 мм.



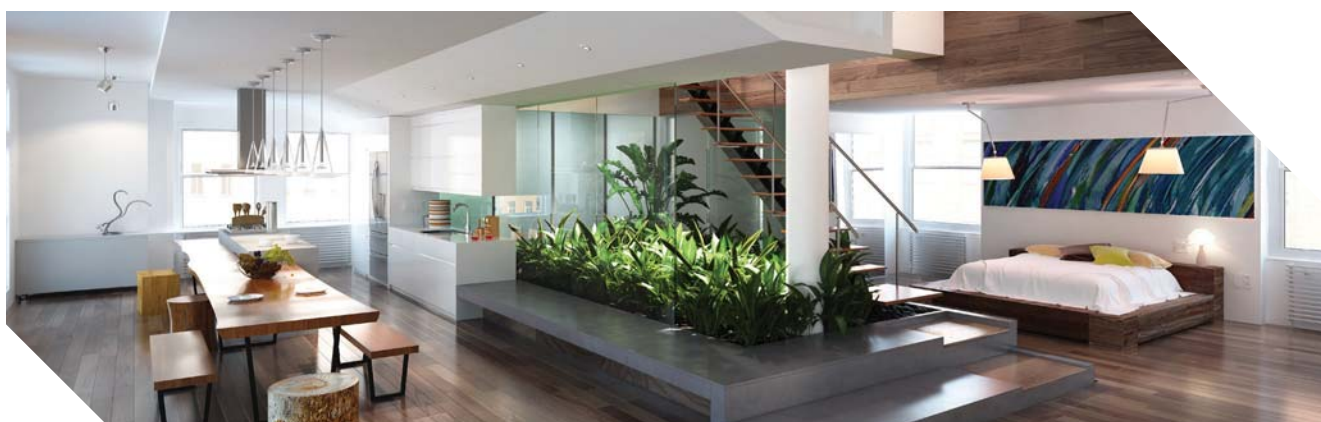
ПУЛЬТ УПРАВЛЕНИЯ

KWC-70 в комплекте



МОДЕЛЬНЫЙ РЯД

**KL24HFAN1
KL30HFAN1
KL40HFAN1**



ОХЛАЖДЕНИЕ/НАГРЕВ

МОДЕЛЬ		KL24HFAN1	KL30HFAN1	KL40HFAN1	
Производительность	кВт	Охлаждение	2.2	2.8	3.6
		Нагрев	2.5	3.2	4
Электропитание	В, Гц, Ф	Однофазное 220~240, 50, 1			
Расход воздуха	м³/ч	Высокий 450	450	550	
Ток	А	Рабочий	0.4	0.4	0.5
		Охлаждение	80	80	110
Потребляемая мощность	Вт	Нагрев	80	80	110
		Уровень шума	дБА	Высокий/средний/низкий 29/26/24	29/26/24
Внешнее статическое давление	Па	-	30		
Габариты (ШхВхГ)	мм	Внутренний блок	814x210x467		
Масса	кг	Внутренний блок	16	16	16.5
		Диаметр для жидкости	6.35	6.35	6.35
Трубопровод хладагента	мм	Диаметр для газа	9.53	9.53	12.7