

Сплит-система
AUXG...LRLB / AOYG...LBC(T)A

**SMART
DESIGN**



Новейшие технические разработки инженеров компании Fujitsu General Limited воплощены в серии инверторных кассетных сплит-систем Smart Design. Модели до 9,5 кВт соответствуют классам энергоэффективности A++ (в режиме охлаждения) и A+ (в режиме обогрева). Новый DC-двигатель вентилятора и усовершенствованная конструкция жалюзи существенно увеличили производительность внутреннего блока. Кроме того, появились уникальные функциональные возможности. Для создания комфортного микроклимата в нескольких зонах одного помещения положение каждой створки жалюзи может быть индивидуально отрегулировано с проводного пульта управления.

Опционально для кассетных блоков доступен датчик движения Human Sensor. Во время отсутствия людей в помещении активируется режим энергосбережения. С технологией Human



**ИНДИВИДУАЛЬНОЕ
УПРАВЛЕНИЕ
ЖАЛЮЗИ**

Sensor вам не нужно заботиться о снижении затрат на электроэнергию — интеллектуальный кондиционер Fujitsu делает это самостоятельно.

Помпа дренажная входит в стандартную комплектацию кондиционера (высота подъема 850 мм).



Подробную информацию о функциях см. на стр. 12–13.

ПРЕИМУЩЕСТВА

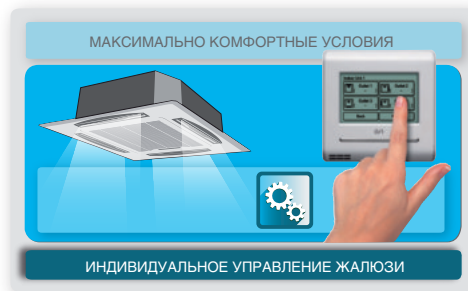
РАВНОМЕРНОЕ РАСПРЕДЕЛЕНИЕ ВОЗДУХА

Зачастую самая простая идея рождает самое совершенное решение. Новое поколение кассетных блоков отличается особой конструкцией. За счет изменения ширины жалюзи и отсутствия перегородок между ними, угол охвата увеличен до 360°. Своеобразный воздушный купол обеспечивает равномерное распределение воздуха.



ИНДИВИДУАЛЬНОЕ УПРАВЛЕНИЕ ЖАЛЮЗИ

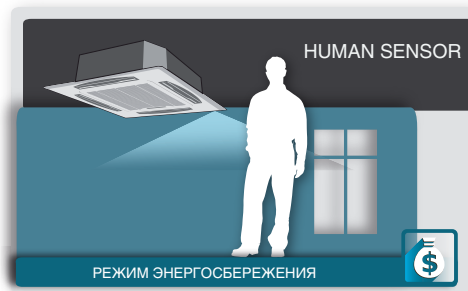
В стремлении создавать технологически продвинутые решения инженеры Fujitsu General Limited разработали принципиально новую модель кассетного блока. Его особенность заключается в уникальной возможности регулировки положения каждой створки жалюзи с пульта управления. Новая функция позволяет создавать индивидуальные условия микроклимата в нескольких зонах одного помещения. Стоит отметить, что отключение одной и более жалюзи не влияет на работу тех, которые остались включенными.



ИНТЕЛЛЕКТУАЛЬНЫЙ КЛИМАТ-КОНТРОЛЬ

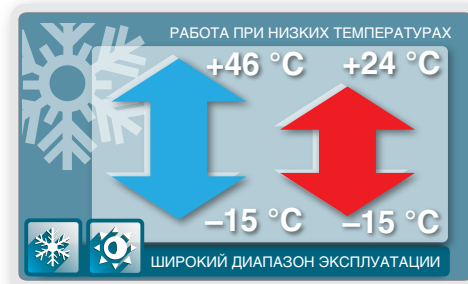
Датчик Human Sensor автоматически регистрирует присутствие людей в помещении, определяя движение и температуру. В зависимости от выбранных настроек во время отсутствия людей, кондиционер либо переходит в режим энергосбережения (Auto saving), либо выключается (Auto off). После их возвращения работа возобновляется в прежнем режиме. С технологией Human Sensor вам не нужно заботиться о снижении затрат на электроэнергию — интеллектуальный кондиционер Fujitsu делает это самостоятельно.

* Датчик Human Sensor доступен опционально для моделей AUXG.



РАБОТА В РЕЖИМАХ ОХЛАЖДЕНИЯ И ОБОГРЕВА ПРИ НИЗКИХ ТЕМПЕРАТУРАХ НАРУЖНОГО ВОЗДУХА

Кондиционер работает в широком диапазоне температур, эффективно охлаждая и обогревая помещение при температуре наружного воздуха до -15°C . Данная особенность позволяет кондиционеру стать альтернативой электрическому обогревателю весной, осенью и даже зимой, в зависимости от вашего региона.



РЕЖИМ СНИЖЕНИЯ ЭНЕРГОПОТРЕБЛЕНИЯ

При эксплуатации в режиме ECONOMY настройка термостата автоматически изменяется в соответствии с температурой наружного воздуха во избежание избыточного охлаждения или нагрева, обеспечивая наиболее экономичный режим работы, а также ограничивая максимальную производительность кондиционера для увеличения срока службы.



Сплит-система
AUXG...LRLB / AOYG...LBC(T)A

SMART
DESIGN

Сплит-система	Блок внутренний	AUXG18LRLB	AUXG24LRLB	AUXG30LRLB	AUXG36LRLB	AUXG45LRLB	AUXG54LRLB	
	Блок наружный	AOYG18LBCA	AOYG24LBCA	AOYG30LBT A	AOYG36LBT A	AOYG45LBT A	AOYG54LBT A	
	Декоративная панель (приобретается отдельно)	UTG-UKYA-W / UTG-UKYC-W / UTG-UKYA-B						
Параметры электропитания	ф, В/Гц	1 / 220 / 50	1 / 220 / 50	1 / 220 / 50	1 / 220 / 50	1 / 220 / 50	1 / 220 / 50	
Производительность	Охлаждение	кВт	5,2 (0,9–6,5)	6,8 (0,9–8,0)	8,5 (2,8–10,0)	9,5 (2,8–11,2)	12,5 (4,0–14,0)	13,3 (4,5–14,5)
	Нагрев	кВт	6,0 (0,9–8,0)	7,8 (0,9–9,1)	10,0 (2,7–11,2)	10,8 (2,7–12,7)	14,0 (4,2–16,2)	15,8 (4,7–16,5)
Потребляемая мощность	Охлаждение/нагрев	кВт	1,42 / 1,50	2,16 / 2,18	2,56 / 2,77	2,96 / 2,91	3,85 / 3,73	4,38 / 4,58
Кэффициент энергетической эффективности	Охлаждение	Вт/Вт	3,66-A	3,15-B	3,32-A	3,21-B	3,25-A	3,04-B
	Нагрев	Вт/Вт	4,00-A	3,58-B	3,61-A	3,71-A	3,75-A	3,45-B
Сезонный коэффициент энергетической эффективности	Охлаждение	Вт/Вт	7,05-A++	6,60-A++	6,70-A++	6,40-A++	—	—
	Нагрев	Вт/Вт	4,40-A+	4,20-A+	4,30-A+	4,30-A+	—	—
Рабочий ток	Охлаждение/нагрев	А	9,0 / 12,5	12,0 / 13,5	17,0 / 17,0	18,5 / 20,0	20,5 / 20,5	21,5 / 21,5
Осушение		л/ч	2,2	2,7	2,5	3,3	4,5	5,0
Уровень шума (блок внутренний) Т/Н/С/В	Охлаждение	дБ(А)	28 / 31 / 32 / 33	29 / 32 / 33 / 35	33 / 36 / 38 / 40	34 / 38 / 41 / 44	35 / 39 / 42 / 46	36 / 40 / 43 / 47
Уровень шума (блок наружный)	Охлаждение	дБ(А)	51	55	53	54	55	55
Производительность вентилятора (выс. скорость)	Блок внутр./наруж.	м³/ч	1050 / 1900	1150 / 2460	1600 / 3600	1900 / 3800	2000 / 6750	2100 / 6750
Габаритные размеры (В×Ш×Г)	Блок внутренний	мм	246×840×840	246×840×840	288×840×840	288×840×840	288×840×840	288×840×840
	Упаковка	мм	298×960×950	298×960×950	350×960×950	350×960×950	350×960×950	350×960×950
	Блок наружный	мм	620×790×290	620×790×290	830×900×330	830×900×330	1290×900×330	1290×900×330
	Упаковка	мм	713×945×395	713×945×395	970×1050×445	970×1050×445	1430×1050×445	1430×1050×445
	Декоративная панель	мм	53×950×950	53×950×950	53×950×950	53×950×950	53×950×950	53×950×950
	Упаковка	мм	110×1000×1010	110×1000×1010	110×1000×1010	110×1000×1010	110×1000×1010	110×1000×1010
Вес	Блок внутренний	кг	24	24	26	26	29	29
	Блок наружный	кг	41	41	61	61	86	86
	Декор. панель	кг	6	6	6	6	6	6
Диаметр соединительных труб (жидкость/газ)	мм	6,35 / 12,7	6,35 / 15,88	9,52 / 15,88	9,52 / 15,88	9,52 / 15,88	9,52 / 15,88	
Диаметр линии отвода конденсата (внутренний/наружный)	мм	13 / 16 до 16,7	13 / 16 до 16,7	13 / 16 до 16,7	13 / 16 до 16,7	13 / 16 до 16,7	13 / 16 до 16,7	
Максимальная длина магистрали (без дополнительной заправки)	м	30 (15)	30 (15)	50 (20)	50 (20)	50 (20)	50 (20)	
Максимальный перепад высот	м	20	20	30	30	30	30	
Диапазон рабочих температур	Охлаждение	°С	-15...+46	-15...+46	-15...+46	-15...+46	-15...+46	-15...+46
	Нагрев	°С	-15...+24	-15...+24	-15...+24	-15...+24	-15...+24	-15...+24
Тип хладагента			R410A	R410A	R410A	R410A	R410A	R410A
Кабель подключения	Межблочный	мм²	4×1,5	4×1,5	4×1,5	4×1,5	4×1,5	4×1,5
	Питающий	мм²	3×4,0	3×4,0	3×4,0	3×4,0	3×6,0	3×6,0
Автомат токовой защиты		А	25	32	32	32	32	32

Габаритные размеры

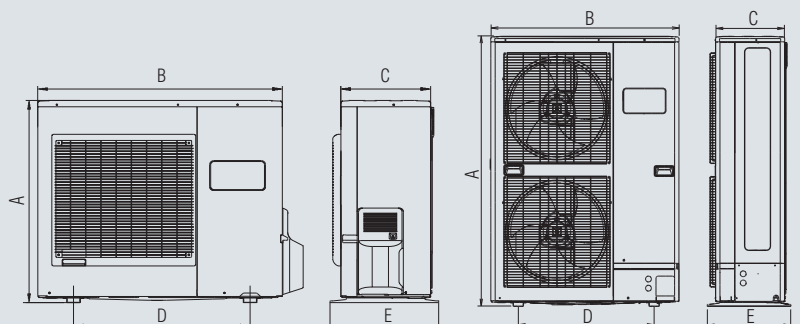
Блоки внутренние

Модель	A	B	C	G
AUXG18LRLB, AUXG24LRLB	246	840	840	204
AUXG30LRLB, AUXG36LRLB, AUXG45LRLB, AUXG54LRLB	288	840	840	200
	D	E	F	
Декоративная панель	53	950	950	



Блоки наружные

Модель	A	B	C	D	E
AOYG18LBCA, AOYG24LBCA	620	790	290	540	320
AOYG30LBT A, AOYG36LBT A	830	900	330	650	370
AOYG45LBT A, AOYG54LBT A	1290	900	330	650	370



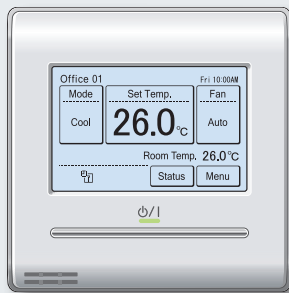
Размеры: мм

Пульт управления проводной **UTY-RNRYZ2**

(входит в стандартную комплектацию с панелью декоративной UTG-UKYA-W)

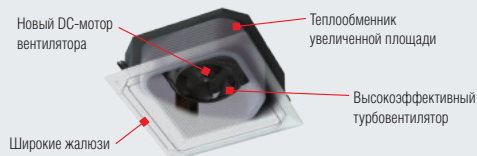
Функции

- Недельный таймер
- Регулирование положения жалюзи
- Встроенный датчик температуры
- Ограничение заданной температуры (высокая и низкая)



Равномерное распределение воздуха

За счет изменения ширины жалюзи и отсутствия перегородок между ними, угол охвата увеличен до 360°. Своеобразный воздушный купол обеспечивает равномерное распределение воздуха.



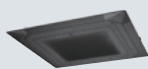
Аксессуары



Пульт управления 3-проводной
UTY-RNNYM



Пульт управления проводной упрощенный
UTY-RSRY



Панель декоративная черная
UTG-UKYA-B
без пульта управления в комплекте



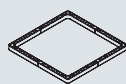
Датчик Human Sensor
UTY-SHZXC



Конвертер сетевой для подключения к сети VRF
UTY-VGGXZ1
UTY-VTGXV
UTY-VTGX



Коробка для модуля подключения UTY-XCSX
UTG-GXRA



Прокладка декоративная между панелью и потолком
UTG-BKXA-W



Низкотемпературный модуль WinterCool
-30 °C/-43 °C



Пульт управления 3-проводной
UTY-RVNYM



Пульт управления инфракрасный + приемник сигнала
UTY-LBTRYC



Панель декоративная
UTG-UKYC-W
без пульта управления в комплекте



Wi-Fi контроллер
UTY-TFNXZ1



Кабель соединительный для подключения внешнего управления для внутренних блоков
UTY-XWZXZG



Модуль для подключения внешних связей
UTY-XCSX



Заглушка воздуховыпускного отверстия
UTR-YDZK



Пульт управления 2-проводной
UTY-RLRY



Панель декоративная
UTG-UKYA-W
в комплекте с сенсорным пультом управления
UTY-RNRYZ2



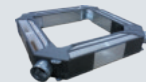
Панель широкая декоративная
UTG-AKXA-W



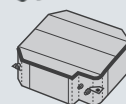
Конвертер сетевой для подключения к Modbus
UTY-VMSX



Кабель соединительный для подключения внешнего управления для AOYG45-54LBTA
UTY-XWZXZ3



Секция подачи воздуха
UTZ-VXRA



Изоляция для работы в условиях повышенной влажности
UTZ-KXRA

Подробнее см. на стр. 148.

Схема электрических соединений

Автомат токовой защиты

AOYG18LBCA	25 A
AOYG24LBCA, AOYG30LBTA, AOYG36LBTA, AOYG45LBTA, AOYG54LBTA	32 A

Питающий кабель

AOYG18LBCA, AOYG24LBCA, AOYG30LBTA, AOYG36LBTA	3×4,0
AOYG45LBTA, AOYG54LBTA	3×6,0

Линия связи

AOYG18LBCA, AOYG24LBCA, AOYG30LBTA, AOYG36LBTA, AOYG45LBTA, AOYG54LBTA	4×1,5
--	-------

