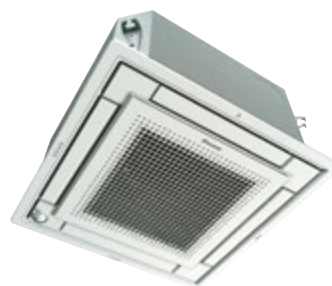


- Уникальная модель на рынке: встраивается в подпотолочную нишу полностью заподлицо
- Совершенно плоские кассетные модели встраиваются в подпотолочную нишу и выступают всего на 8 мм.
- Выдающиеся внешние характеристики в сочетании с инженерными разработками. Корпус имеет эlegantное белое исполнение или с сочетанием серебряного и белого цвета.
- Два интеллектуальных датчика повышают эффективность и комфорт.
- Индивидуальное управление створками: модели подойдут к любой планировке помещения.
- Оptionальный подмес свежего воздуха.
- Возможность разветвлять воздухопровод улучшает распределение воздуха в помещениях нестандартной планировки, а также дает возможность подавать воздух в небольшие смежные помещения.
- Стандартный дренажный насос с подъемом на высоту 630 мм повышает гибкость и оперативность монтажа.



FFA-A9



RZAG35-60M9



BRC1H519W

опция



01

02

## Нагрев и охлаждение

		FFA + ARXM		35A9 + 35A		50A9 + 50A		60A9 + 60A		
Хладопроизводительность	Ном.		кВт	3,5		5,0		6,0		
Теплопроизводительность	Ном.		кВт	4,0		5,8		7,0		
Потребляемая мощность	Охлаждение	Ном.	кВт	-		-		-		
	Нагрев	Ном.	кВт	-		-		-		
Сезонная энергоэффективность	Охлаждение	Класс энергоэффективности		A++		A++		A+		
		Расчетная нагрузка		кВт	3,5		5,0		6,0	
		SEER			6,4		6,3		5,8	
	Годовое энергопотребление		кВт·ч	-		-		-		
	Обогрев (для средних климатических условий)		Класс энергоэффективности		A		A+		A+	
		Расчетная нагрузка		кВт	4,2		4,3		4,5	
		SCOP/A			3,80		4,01		4,04	
		Годовое энергопотребление		кВт·ч	-		-		-	

ВНУТРЕННИЙ БЛОК			FFA	35A	50A	60A
Габариты	Единица	В x Ш x Г	мм	260x575x575		
Масса	Единица		кг	16,0	17,5	17,5
Декоративная панель	Модель			BYFQ60C2W1W / BYFQ60C2W1S / BYFQ60B2W1 / BYFQ60B3W1		
	Цвет			Белый (N9.5) / Белый/серебро (RAL9010) / Белый (RAL9010)		
	Габариты	В x Ш x Г	мм	46 x 620 x 620 / 46 x 620 x 620 / 55 x 700 x 700 / 55 x 700 x 700		
Расход воздуха	Охлаждение	Выс./Ном./Низк.	м³/мин	6,5/8,5/10,0	7,5/10,0/12,0	9,5/12,5/14,5
		Нагрев	Выс./Ном./Низк.	м³/мин	6,5/8,5/10,0	7,5/10,0/12,0
Уровень звуковой мощности	Охлаждение		дБ(А)	51	56	60
Уровень звукового давления	Охлаждение	Низк./Выс.	дБ(А)	25,0/34,0	27,0/39,0	32,0/43,0
	Нагрев	Низк./Выс.	дБ(А)	25,0/34,0	27,0/39,0	32,0/43,0
Пульт управления	Инфракрасный беспроводной			BRC7EB530W (стандартная панель) / BRC7F530W (белая панель) / BRC7F530S (серая панель)		
	Проводной			BRC1H519W/S/K / BRC1E53A/B/C / BRC1D52		
Электропитание	Фаза/ Частота/ Напряжение		Гц/В	1~/50/220-240		

НАРУЖНЫЙ БЛОК			RZAG	35M9	50M9	60M9
Габариты	Единица	В x Ш x Г	мм	734 x 954 x 401	734 x 954 x 401	734 x 954 x 401
Масса	Единица		кг	52	52	52
Уровень звуковой мощности	Охлаждение		дБ(А)	62	63	64
	Нагрев		дБ(А)	-	-	-
Уровень звукового давления	Охлаждение	Ном.	дБ(А)	48	49	50
	Нагрев	Ном.	дБ(А)	-	-	-
Диапазон рабочих температур	Охлаждение	Наруж.воздух	Мин. - макс.	°CDB -20 ~ -52		
	Нагрев	Наруж.воздух	Мин. - макс.	°CWB -20 ~ -24		
Хладагент	Тип / Потенциал глобального потепления (GWP)			R-32 / 675		
	Заряд		кг/TCO2Eq	-	-	-
Трубопровод хладагента	Жидкость	OD	мм	-	-	-
	Газ	OD	мм	-	-	-
	Длина трассы	Нар.-Внутр.	Макс.	м	50	50
	Перепад высот	Внутр.-Нар.	Макс.	м	30	30
Электропитание	Фаза/ Частота/ Напряжение		Гц/В	1~/50/220-240		
Ток при 50 Гц	Макс. ток предохранителя (MFA)		A	16	16	20

(1) EER/COP в соответствии с требованиями Eurovent 2012

\*Примечание: в колонках голубого цвета указаны предварительные данные

03

04

05