

FNA-A9/RXM-N(9)

Кондиционеры напольного типа (встраиваемые)

NEW

25, 35, 50, 60

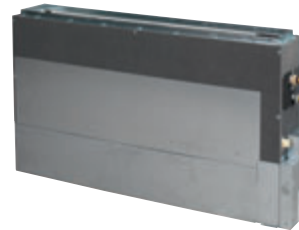


INVERTER

R-32



RXM35N9



FNA-A9



BRC4C65



BRC1H519W

- Унифицированный модельный ряд внутренних блоков для работы на хладагентах R-32 и R-410A.
- Напольные встраиваемые блоки наилучшим образом подходят для монтажа в нише под окном благодаря небольшим габаритам: толщина всего 200 мм, высота 620 мм.
- Кондиционеры идеальны для применения в офисах, магазинах и жилых помещениях.
- Легко вписываются в любой интерьер: видны только декоративные решетки.
- Внешнее статическое давление до 49 Па позволяет присоединить воздуховод для раздачи воздуха из решетки под потолком.
- Простой доступ для обслуживания внутреннего блока.
- Функция «Никого нет дома» позволяет экономить электроэнергию без снижения уровня комфорта.
- Использование хладагента R-32 на 68% уменьшает воздействие на окружающую среду в аспекте глобального потепления по сравнению с R-410A, также снижается потребление электроэнергии и объем заправленного хладагента.
- Расширенный рабочий диапазон температур наружного воздуха: -10~50 °C (охлаждение), -20~24 °C (обогрев).



ОХЛАЖДЕНИЕ / НАГРЕВ

ВНУТРЕННИЙ БЛОК			FNA25A9	FNA35A9	FNA50A9	FNA60A9
Холодопроизводительность	Номинальная	кВт	2.6	3.4	5.0	6.0
Теплопроизводительность	Номинальная	кВт	3.2	4.0	5.8	7.0
Мощность, потребляемая системой	Охлаждение	Номинальная	0.68	1.1	1.48	2.22
	Нагрев	Номинальная	0.8	1.15	1.74	2.25
Сезонная энергоэффективность	Коэффициент SEER (охлаждение) / Класс		5.68 / A+	5.7 / A+	5.77 / A+	5.56 / A
	Коэффициент SCOP (нагрев) / Класс		4.24 / A+	4.05 / A+	4.09 / A+	4.16 / A+
	При нагрузке (охлаждение/нагрев)	кВт	2.6 / 2.8	3.4 / 2.9	5 / 4	6 / 4.6
	Годовое энергопотребление (охл./нагр.)	кВт·ч	160 / 924	209 / 1002	303 / 1369	378 / 1547
Расход воздуха	Охлаждение	Макс./тихий	8.7 / 7.3	8.7 / 7.3	16.0 / 13.5	16.0 / 13.5
	Нагрев	Макс./тихий	8.7 / 7.3	8.7 / 7.3	16.0 / 13.5	16.0 / 13.5
Уровень звукового давления	Охлаждение	Макс./тихий	33 / 28	33 / 28	36 / 30	36 / 30
	Нагрев	Макс./тихий	33 / 28	33 / 28	36 / 30	36 / 30
Трубопровод хладагента	Макс. длина / перепад высот	м	20 / 15	20 / 15	30 / 20	30 / 20
	Диаметр труб	Жидкость / газ	мм	6.4 / 9.5	6.4 / 9.5	6.4 / 12.7
Габариты	(ВхШхГ)	мм	620x750x200	620x750x200	620x1150x200	620x1150x200
Вес		кг	23	23	30	30
Для помещения площадью (ориентировочно)		м²	25	35	50	60

НАРУЖНЫЙ БЛОК			RXM25N9	RXM35N9	RXM50N9	RXM60N9
Размеры	(ВхШхГ)	мм	550x765x285	550x765x285	734x870x373	734x870x373
Вес		кг	32	32	50	50
Уровень звукового давления	Охлаждение	Номинальный	46	49	48	48
	Нагрев	Номинальный	47	49	49	49
Диапазон рабочих температур	Охлаждение	от-до	-10~50			
	Нагрев	от-до	-20~24			
Хладагент			R-32			
Электропитание			1~, 220-240 В, 50 Гц			

Дополнительное оборудование

Пульт управления	проводной	BRC1D52, BRC1E53C, BRC1H519W/S/K
	беспроводной (охлаждение/нагрев)	BRC4C65