

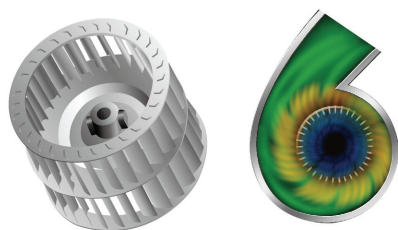
## Высоконапорный каналный внутренний блок промышленной серии



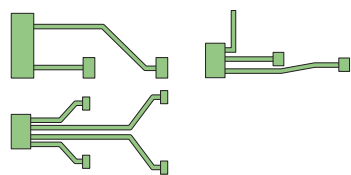
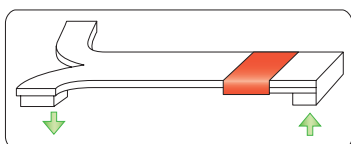
Стандартный ПДУ



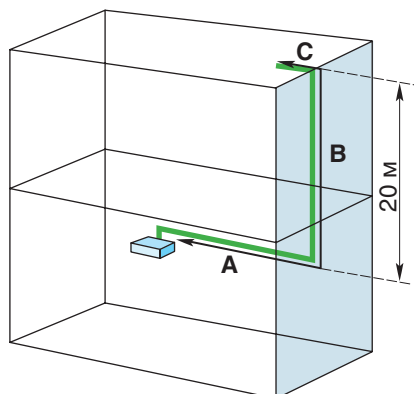
Центробежный вентилятор — низкий уровень шума и большой расход воздуха.



Высокий статический напор в 120 Па позволяет использовать сложные системы воздуховодов.



Максимальная длина фреоноводов между внутренним и наружным блоками составляет 50 м. Максимальный перепад высот — 20 м.



Модель внутреннего блока		СТНi-96HR1	
Модель внешнего блока		СОТ-96HZR1	
Электропитание		В/ф/Гц	220~240/1/50
Охлаждение	Производительность	кВт	28
	Потребляемая мощность	Вт	1200
	EER	—	2,64
Обогрев	Производительность	кВт	30
	Потребляемая мощность	Вт	1200
	COP	—	2,94
Производительность по воздуху		м³/ч	3800 (3300–4400)
Свободный статический напор		Па	120
Уровень звукового давления		дБ(А)	50 (45–55)
Размеры (Ш×В×Г)		мм	1440×811×448
Размеры упаковки (Ш×В×Г)		мм	1595×855×560
Вес нетто/брутто		кг	100/104
Хладагент		R410A	
Диаметр жидкостной линии		мм	∅9,52×2
Диаметр газовой линии		мм	∅19,05×2
Диаметр дренажа		мм	DN25
Пульт дистанционного управления в комплекте		Проводной пульт управления	

Стандартно комплектуется проводным пультом дистанционного управления; беспроводной пульт ДУ — опция.