

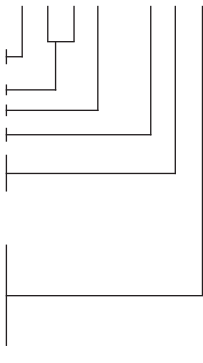
Установки с рекуперацией тепла

UniMAX-P серии SE и SW



Расшифровка обозначения

UniMAX-P 450 SEL-A



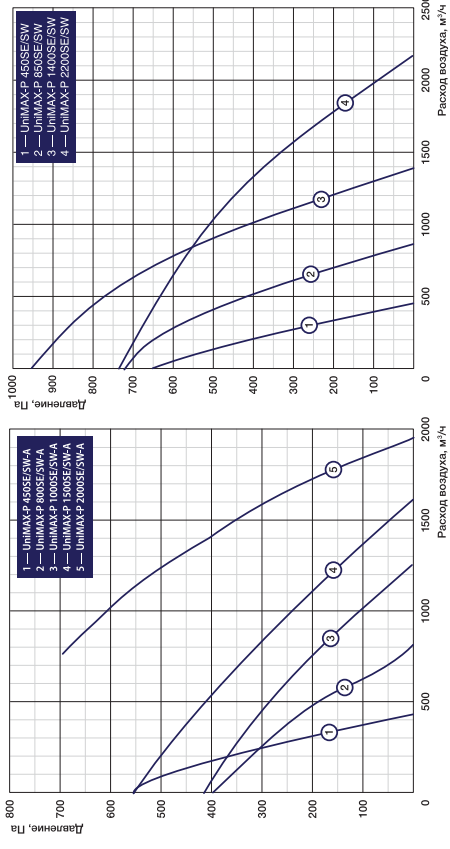
встроенная автоматика
L — на левой
R — на правой
электрический нагрев
W — водяной нагрев
с вертикальным расположением секций (на боку) с горизонтальным выбросом максимальный расход воздуха компактная приточно-вытяжная установка с пластинчатым рекуператором

Пластинчатый рекуператор PR

Высокий EU5 класс фильтрации

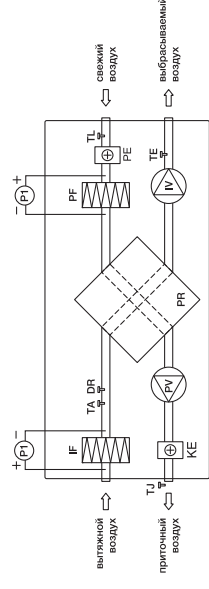
Высокий КПД

Сводные характеристики

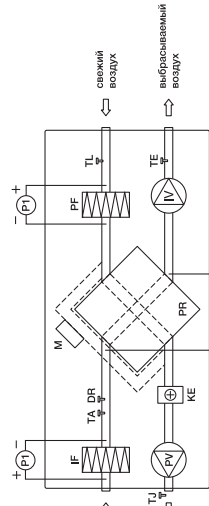


Принципиальные схемы установок

UniMAX-P 450/800SE-A



UniMAX-P 1000/1500/2000SE-A



Назначение

Очистка, нагрев, подача в помещение свежего воздуха и удаление загрязненного воздуха с его очисткой, извлечением из него тепла и влаги и передачей их приточному воздуху.

Помещения малых и средних объемов: офисы, магазины, квартиры, коттеджи и т.п.

Монтаж

Горизонтально на боку.
Напольный.
С дренажной трассой.

Преимущества

Экономия энергоресурсов при эффективном вентилировании помещений.

Низкий уровень шума.

Удобный монтаж.

Конструкция и материалы

Корпус из оцинкованной стали со звуко- и теплоизоляцией из минваты 50 мм

Вентиляторы с назад загнутыми лопатками и термозащитой не требующие техобслуживания, электронагреватель с двухступенчатой защитой от перегрева,

приточный и вытяжной фильтры EU5/EU3. Пластинчатый рекуператор из алюминия с КПД до 80% с защита от обмерзания.

Встроенная система автоматизации с пультом управления PRO и FLEX с кабелем 15 метров в комплекте.

Аксессуары и принадлежности



PGC

DFA

DCGa

RSK

FCCr

GRUNER 225, 227, 341

MST

PV — вентилятор приточного воздуха, IV — вентилятор вытяжного воздуха, PR — пластинчатый теплообменник рекуператора, KE — электронагреватель, KW — водяной нагреватель, PE — электрический подогреватель теплообменника рекуператора, PF — фильтр для свежего воздуха, IF — фильтр для вытяжного воздуха, TJ — датчик температуры приточного воздуха (для UniMAX-P 2800/3500SW поставляется отдельно), DTJ100 — датчик температуры и влажности вытяжного воздуха (для UniMAX-P 2800/3500SW поставляется отдельно), DR — датчик влажности, TA — датчик температуры, TE — датчик температуры выбрасываемого воздуха (для UniMAX-P 2800/3500 SW поставляется отдельно), TL — датчик температуры свежего воздуха, M — привод заслонки байпаса, TV — датчик заслонки байпаса, P1, P2 — дифференциальные датчики давления на фильтрах (поставляются отдельно), P — дифференциальный датчик давления на рекуператоре (поставляется отдельно), MU — смесительный узел (поставляется отдельно)

Технические данные для AC

№	Модель	Фильтры прит./выг.	Мощность предварительного нагревателя, кВт	Мощность нагревателя после рекуператора, кВт	КПД рекуператора*, %	Уровень шума через корпус, ДБ(А)	Число фаз/напряжение, В (50 Гц)/общая потребляемая мощность, кВт/рабочий ток, А
1	UniMAX-P 450SE/SW-A	EU5/EU3	1,2	2	60	46	-1/230/3,38/14,61
2	UniMAX-P 800SE/SW-A	EU5/EU3	1,2	3	60	47	-1/230/4,66/15,91
3	UniMAX-P 1000SE/SW-A	EU5/EU5	—	6	54	60	-3/400/6,46/10,64
4	UniMAX-P 1500SE/SW-A	EU5/EU5	—	9	54	60	-3/400/9,73/16,14
5	UniMAX-P 2000SE/SW-A	EU5/EU5	—	15	60	60	-3/400/16,34/27,55

* КПД рекуператора указан при максимальном расходе воздуха, температуре в помещении +20 °С и влажности 60%, наружной температуре -20 °С и влажности 90%.

** См. паспорт на модуль управления.

Технические данные для ЕС

№	Модель	Фильтры прит./выг.	Мощность предварительного электронагревателя, кВт	Мощность нагревателя после рекуператора, кВт	КПД* рекуператора, %	Уровень шума через корпус, ДБ(А)	Число фаз/напряжение, В (50 Гц)/общая потребляемая мощность, кВт/рабочий ток, А
1	UniMAX-P 450SE/SW-A	EU5/EU3	1,2	2	60	46	-1/230/1,4/6,09
2	UniMAX-P 800SE/SW-A	EU5/EU3	1,2	3	60	47	-1/230/1,6/6,96
3	UniMAX-P 1400SE/SW-A	EU5/EU5	—	9	54	60	-1/230/0,479/2,08
4	UniMAX-P 2200SE/SW-A	EU5/EU5	—	15	60	60	-1/230/0,752/3,27

* Мощность нагревателей дана при температуре прямой/обратной воды 80/60 °С,

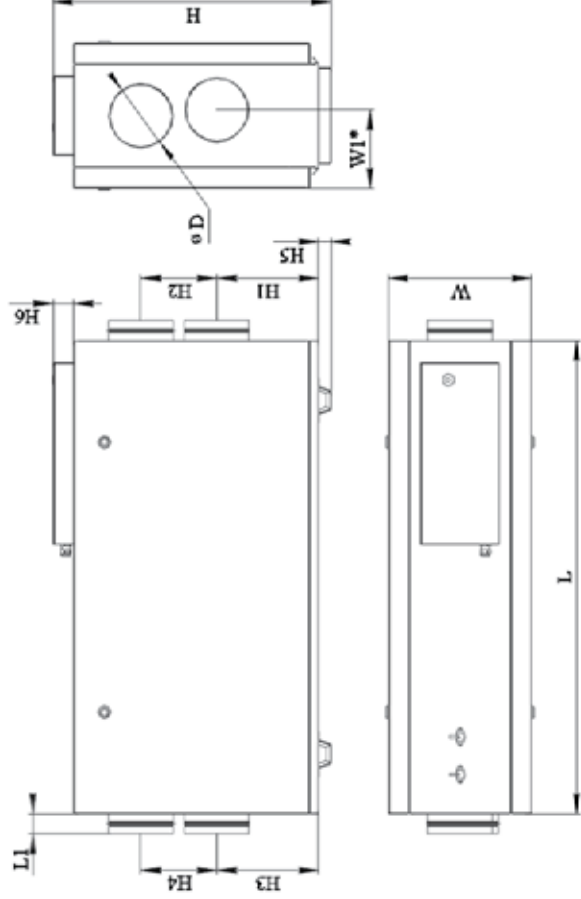
потоке воды 0,08-0,11-0,16 л/с, перепад давления воды 0,9-1,6-3,3 кПа.

** КПД рекуператора указан при максимальном расходе воздуха, температуре в помещении +20 °С и влажности 60%, наружной температуре -20 °С и влажности 90%.

Рабочий диапазон температур -20...+40 °С.

Габаритные характеристики

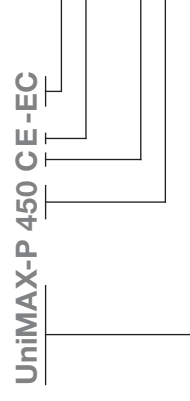
Модель установки	Размеры, мм													Вес, кг
	L	Ц	Ш	W	W1*	H	H1	H2	H3	H4	H5	H6	D	
UniMAX-P 450 SE/SW	1170	50	360	194	—	695	255	190	255	190	31	51	160	48
UniMAX-P 800 SE/SW	1170	50	510	—	—	695	151	310	151	310	31	51	250	57
UniMAX-P 1000 SE/SW	1505	50	650	—	—	1003	231	400	231	400	140	—	315	152
UniMAX-P 1500 SE/SW	1505	50	650	—	—	1003	231	400	231	400	140	—	315	152
UniMAX-P 2000 SE/SW	1805	50	795	—	—	1190	274	500	274	500	140	—	400	216



UniMAX-P серии SE и SW



Расшифровка обозначения



с ЕС вентиляторами электрический нагрев W — водной нагрев подтопочная версия максимальный расход воздуха компактная приточно-вытяжная установка с пластинчатым рекуператором

Назначение

Очистка, нагрев, подача в помещение свежего воздуха и удаление загрязненного воздуха с его очисткой, извлечением из него тепла и влаги и передачей их приточному воздуху.

Помещения малых и средних объемов: офисы, магазины, квартиры, коттеджи и т.п.

Монтаж

Горизонтально.
К потолку на шпильках
С дренажной трассой.

Преимущества

Корпус из оцинкованной стали со звуко- и теплоизолирующей из минваты 30-50 мм.
Вентиляторы с назад загнутыми лопатками и термозащитой не требующие техобслуживания, электронагреватель с двухступенчатой защитой от перегрева, приточный и вытяжной фильтры EU5.
Пластинчатый рекуператор из алюминия с КПД до 95% с защита от обмерзания.
Встроенная система автоматики с пультом управления PRO и FLEX с кабелем 15 метров в комплекте.

Преимущества

Экономия энергоресурсов при эффективном вентилировании помещений.
Низкий уровень шума.
Удобный монтаж.

Аксессуары и принадлежности

