

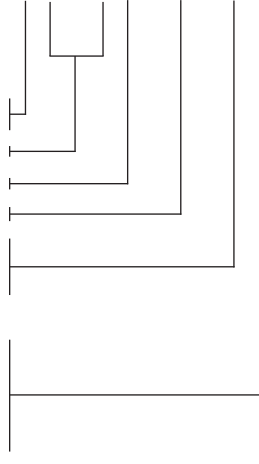
Установки с рекуперацией тепла

UniMAX-R VW/VE EC и UniMAX-R SE/SW EC большой производительности



Расшифровка обозначения

UniMAX-R 2800 V W L EC



EC — вентиляторы
L — левое исполнение (патрубок для подключения свежего воздуха находится с левой стороны);
R — правое исполнение
W — водяной нагрев
E — электрический нагрев
V — с вертикальным выходом воздуха
S — с горизонтальным выходом воздуха
максимальный расход воздуха
компактная приточно-вытяжная установка с роторным регенератором

Назначение

Очистка, нагрев, подача в помещение свежего воздуха и удаление загрязненного воздуха с его очисткой, извлечением из него тепла и влаги и передачи их приточному воздуху.

Помещения малых и средних объемов: офисы, магазины, квартиры, коттеджи и т.п.

Конструкция и материалы.

Корпус из оцинкованной стали со звуко- и теплоизоляцией из минваты 50 мм
Вентиляторы с назад загнутыми лопатками и термозащитой не требующие техобслуживания, поставляемый отдельно
водяной нагреватель, приточный и вытяжной фильтры EU7.

Роторный рекуператор из алюминия с КПД до 95% с защита от обмерзания.

Встроенная система автоматики с пультом управления Flex с кабелем 15 метров в комплекте (аксессуар).

Монтаж

Вертикальный.
Напольный или настенный
С дренажной трассой.

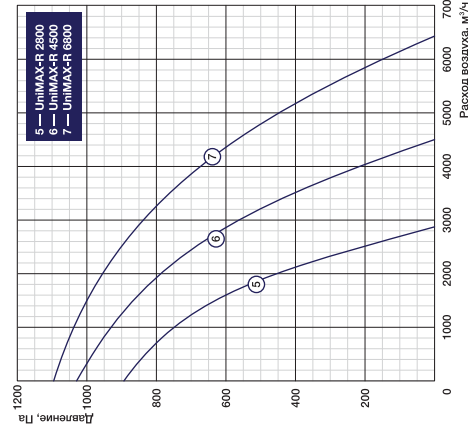
Преимущества

Экономия энергоресурсов при эффективном вентилировании помещений.
Низкий уровень шума.
Удобный монтаж.

Аксессуары и принадлежности



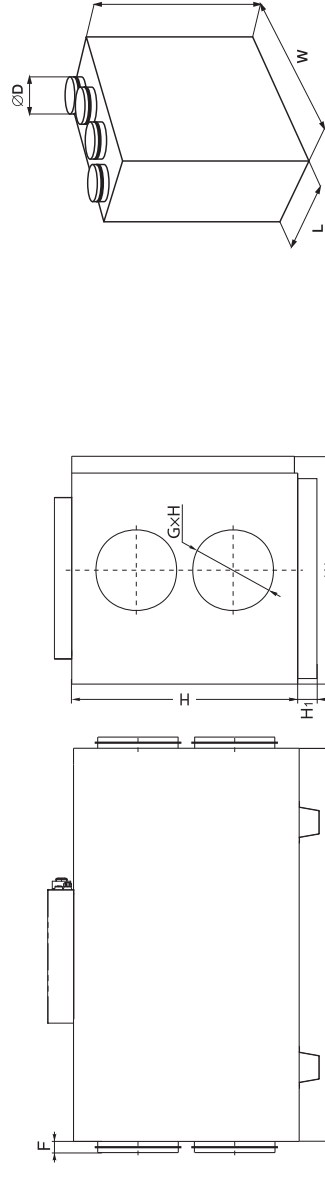
Сводные характеристики для приточного воздуха



Технические данные установок

№	Модель	Фильтры прит./выт.	Мощность нагревателя после рекуператора, кВт	КПД рекуператора, %	Число фаз/напряжение, В (60 Гц)/общая потребляемая мощность, кВт/расчетный ток, А	Уровень звукового давления, Дб (А)
1	UniMAX-R 2800ME/SE/EC	EU7/EU5	9,0	95%	-3/400/10,55/19,87	57
2	UniMAX-R 2800W/SW/EC	EU7/EU5	Готов к подключению водного нагревателя	95%	-1/230/1,55/6,97	57
3	UniMAX-R 4500ME/SE/EC	EU7/EU5	12	95%	-3/400/14,72/29,35	60
4	UniMAX-R 4500W/SW/EC	EU7/EU5	Готов к подключению водного нагревателя	95%	-1/230/2,72/12,05	60
5	UniMAX-R 6800ME/SE/EC	EU7/EU5	18	95%	-3/400/21,84/32,55	60
6	UniMAX-R 6800W/SW/EC	EU7/EU5	Готов к подключению водного нагревателя	95%	-3/400/3,84/6,55	60

Массогабаритные показатели и присоединительные размеры



Модель	Размеры, мм					
	L	W	H	G	D	Hi
UniMAX-R 2800 SE/SW	1608	1110	1105	700	400	50
UniMAX-R 4500 SE/SW	2005	1205	1433	700	400	50
UniMAX-R 6800 SE/SW	1908	1394	1485	800	500	50

Модель	Размеры, мм										Вес, кг		
	W	W1	W2	W3	L	H	D	G	H1	F	F	F	F
UniMAX-R 2800VE/W	1600	-	-	-	900	1300	250	500	110	50	104	104	104
UniMAX-R 4500VE/W	1830	850	1075	-	1010	1355	300	600	190	50	180	180	
UniMAX-R 6800VE/W	2120	855	400	855	1310	1400	300	900	190	50	178	178	