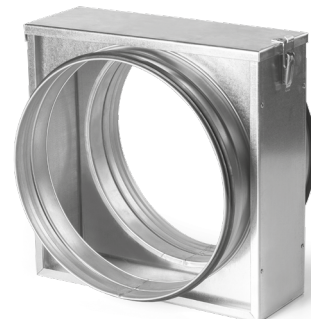




1.2. ФИЛЬТР-БОКС ДЛЯ КРУГЛЫХ КАНАЛОВ С FV

Фильтр-бокс используется в вентиляционных каналах систем вентиляции и кондиционирования в качестве первой ступени очистки наружного или рециркуляционного воздуха.

Корпус фильтр-бокса выполнен из оцинкованной стали. Крышка крепится к корпусу простыми защелками и петлями, что позволяет удобно и быстро менять фильтрующую кассету. Используется фильтрующий элемент панельного типа. Фильтр-бокс снабжен круглыми соединительными патрубками с резиновыми уплотнителями для присоединения воздухопроводов или компонентов системы вентиляции (рисунок А).



СМЕННАЯ КАССЕТА ДЛЯ ФИЛЬТР-БОКСА

Фильтрующая кассета панельного типа состоит из фильтрующего материала, который опирается на сетку со стороны входа воздуха. Поставляются с классами очистки G3.

Фильтр-бокс и фильтрующий элемент поставляются отдельно.

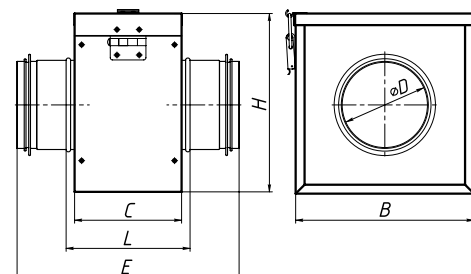


Рисунок А.

КОРПУС

ФИЛЬТР-БОКС FV - 250 - ОЦ.- PP - RAL9016

- 1 2 3 4

1	- Присоединительный размер D , мм.
2	- Материал корпуса.
3	- Тип соединения.
4	- Цвет покраски.

СМЕННАЯ КАССЕТА

FV - G3 - 100

- 1 2

1	- Класс очистки (G3)
2	- Типоразмер фильтр-бокса

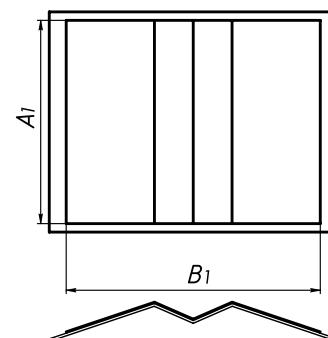


Рисунок Б.

Корпус фильтра FV						Сменная кассета FV		Номинальная производительность (2,5 м/с), м ³ /ч
D, мм	B, мм	H, мм	C, мм	L, мм	E, мм	A1, мм	B1, мм	
100	200	202	120	100	210	200	260	70
125	200	202	120	180	250	200	260	110
160	200	202	120	180	250	200	260	180
200	244	246	120	180	250	240	280	280
250	294	296	120	180	250	290	300	440
315	343	345	120	180	250	340	340	700
355	393	395	120	140	250	380	410	890
400	448	450	120	140	250	440	480	1100
500	550	556	120	140	250	550	580	

* Номинальная производительность указана для фильтров класса очистки G3.

** Возможно использование жироулавливающей кассеты, для заказа проконсультируйтесь с менеджером.