

**Циркуляционные  
насосы  
для бытовых систем**

**СЕРИЯ TLCH**



**ОБЛАСТИ ПРИМЕНЕНИЯ**

БЫТОВЫЕ ПОМЕЩЕНИЯ, ПРОМЫШЛЕННОСТЬ

**ПРИМЕНЕНИЕ**

- Циркуляция воды в установках отопления и кондиционирования с большими подачами и напором.
- Перекачивание горячих и холодных жидкостей, неагрессивных химически и механически.

**ТЕХНИЧЕСКИЕ ХАРАКТЕРИСТИКИ**

**НАСОС**

- **Подача:** до 12 м<sup>3</sup>/ч.
- **Напор:** до 12 м.
- **Температура перекачиваемой жидкости:** -10 °С ÷ +110 °С.  
Без образования льда или конденсата.  
Смесь воды и гликоля с максимальным содержанием 20%.  
Для жидкостей с содержанием гликоля более 20%, должны быть проверены гидравлические характеристики.
- **Максимальное рабочее давление:** 10 бар (PN 10).
- **Рабочее колесо:** из композитного материала.
- **Кольцо для защиты от износа:** керамика.

**ДВИГАТЕЛЬ**

- С мокрым ротором, с подшипниками, смазываемыми при помощи перекачиваемой жидкости. Осевые и радиальные подшипники из керамики.
- Однофазное электропитание 230 В, 50 Гц. Коробка клеммника встроена в двигатель.
- Двигатель с 2 полюсами, с тремя скоростями, с ручным выбором.
- Соответствует стандартам 60335-1 и 2-51.
- **Класс изоляции H** (180 °С).
- **Степень защиты:** IP 44.

**ХАРАКТЕРИСТИКИ КОНСТРУКЦИИ**

- Циркуляционные электронасосы с патрубками всасывания и подачи в линию, для прямого монтажа на трубы, с резьбовыми соединениями 1", 1" 1/2 и 2".

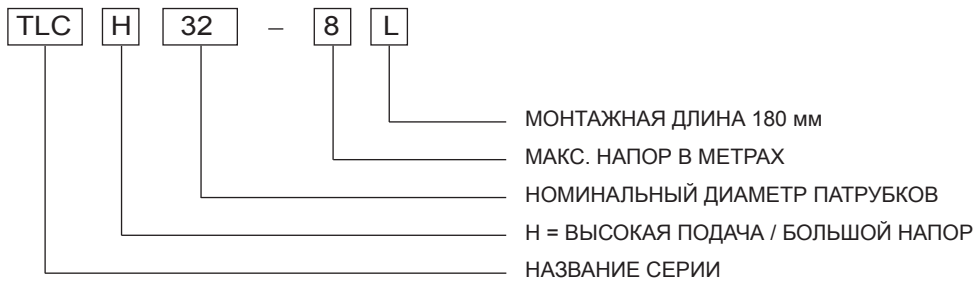
**ПРИНАДЛЕЖНОСТИ**

- Гайки присоединения.
- Изоляция.

**МОНТАЖ**

- Монтаж можно вести как на горизонтальных, так и на вертикальных трубах, в любом положении, но при условии, что ось двигателя будет горизонтальной.

## СЕРИЯ TLCH РАСШИФРОВКА ТИПОВОГО ОБОЗНАЧЕНИЯ



ПРИМЕР : TLCH 32-8L

Циркуляционные насосы серии TCL, модель H высокая подача/напор, номинальный диаметр патрубков = 32, макс. напор = 8 м, с монтажной длиной 180 мм.

## ТАБЛИЦА МАТЕРИАЛОВ

КОМПОНЕНТ	МАТЕРИАЛ
Корпус насоса	Чугун, окрашенный с применением катафореза
Рабочее колесо	Композитный материал
Вал	Керамика
Нижний кожух	Нержавеющая сталь
Кольцо для защиты от износа	Керамика
Подшипники	Керамика
Прокладки	EPDM

tch-2p50-en\_a\_tm

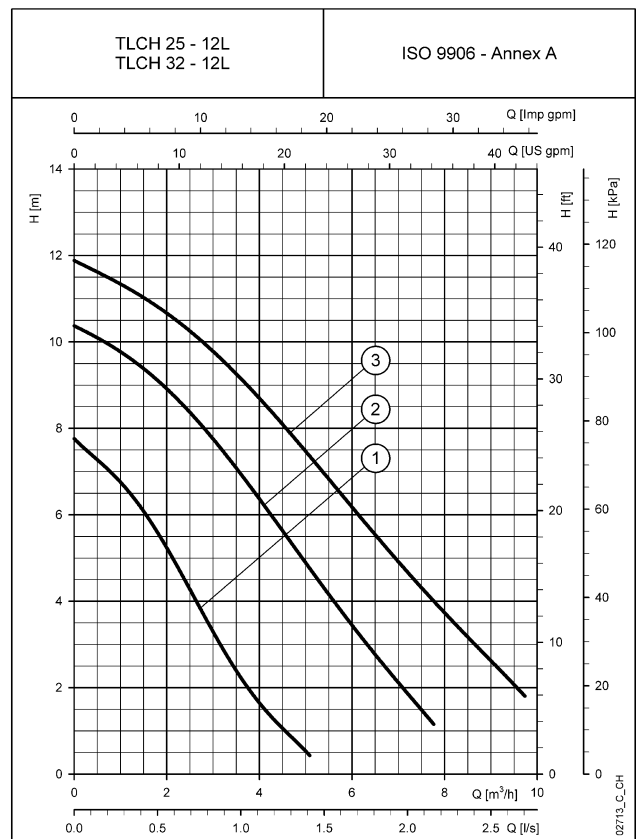
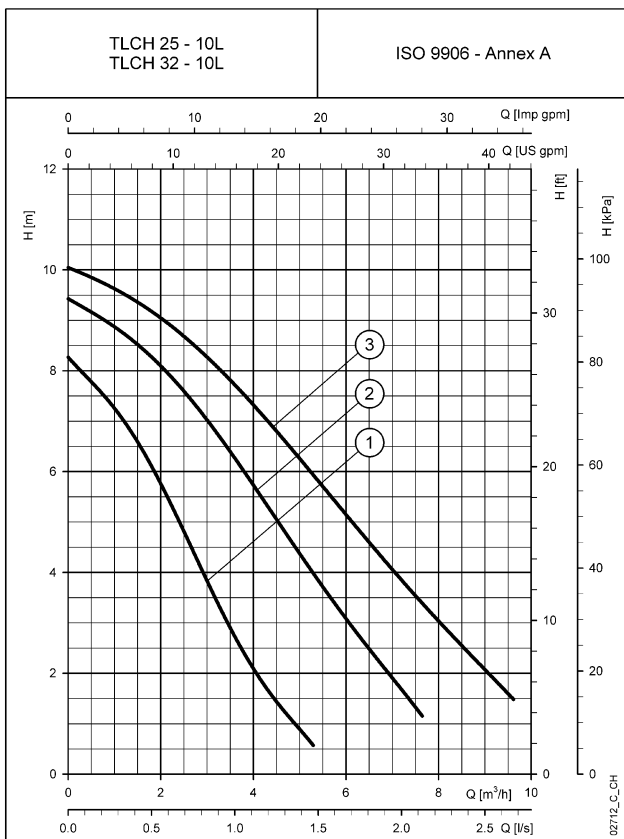
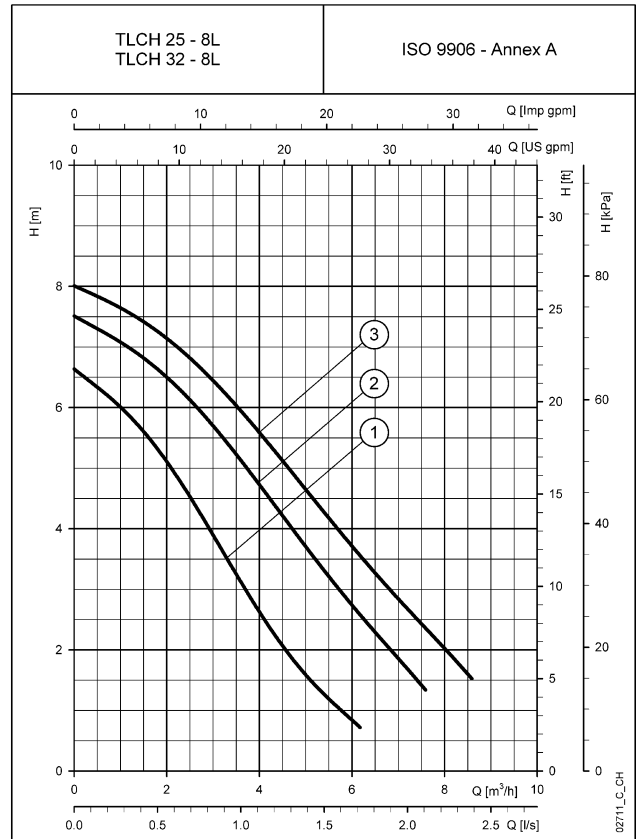
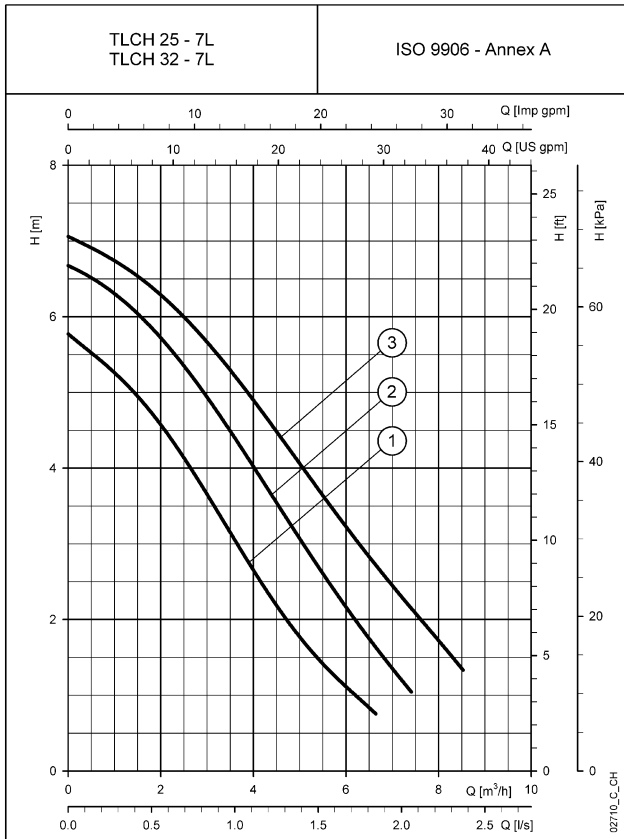
## СЕРИЯ TLCH ТАБЛИЦА ГИДРАВЛИЧЕСКИХ ХАРАКТЕРИСТИК

ТИП НАСОСА	МАКС. ПОТРЕБ. МОЩНОСТЬ Вт	МАКС. ПОТРЕБ. ТОК А	КОНДЕНСАТОР		СКОРОСТЬ	Q = ПОДАЧА								
						л/с	0,3	0,7	1,0	1,3	1,7	2,0	2,3	2,7
						0	1,2	2,4	3,6	4,8	6,0	7,2	8,4	9,6
230В 50Гц	Вт	А	μF	В		Н = ОБЩИЙ НАПОР В МЕТРАХ ВОДНОГО СТОЛБА								
TLCH 25-7L TLCH 32-7L	220 228 260	1,03 1,04 1,13	8,0	400	1	5,8	5,1	4,2	3,1	1,9	1,1			
					2	6,7	6,2	5,4	4,4	3,3	2,2	1,2		
					3	7,1	6,7	6,1	5,2	4,2	3,2	2,3	1,4	
TLCH 25-8L TLCH 32-8L	260 270 286	1,23 1,24 1,25	8,0	400	1	6,6	5,9	4,7	3,1	1,8	0,8			
					2	7,5	7,0	6,2	5,1	3,9	2,7	1,7		
					3	8,0	7,6	6,9	5,9	4,8	3,7	2,7	1,7	
TLCH 25-10L TLCH 32-10L	283 343 357	1,35 1,44 1,56	8,0	400	1	8,3	7,0	5,0	2,7	1,1				
					2	9,4	8,7	7,7	6,3	4,6	3,1	1,7		
					3	10,0	9,5	8,8	7,7	6,5	5,1	3,8	2,6	1,5
TLCH 25-12L TLCH 32-12L	285 372 400	1,36 1,69 1,73	8,0	400	1	7,8	6,5	4,5	2,2	0,7				
					2	10,4	9,6	8,5	6,9	5,2	3,4	1,9		
					3	11,9	11,2	10,3	9,2	7,7	6,2	4,7	3,3	2,0

Эксплуатационные характеристики соответствуют стандартам ISO 9906 - Annex A

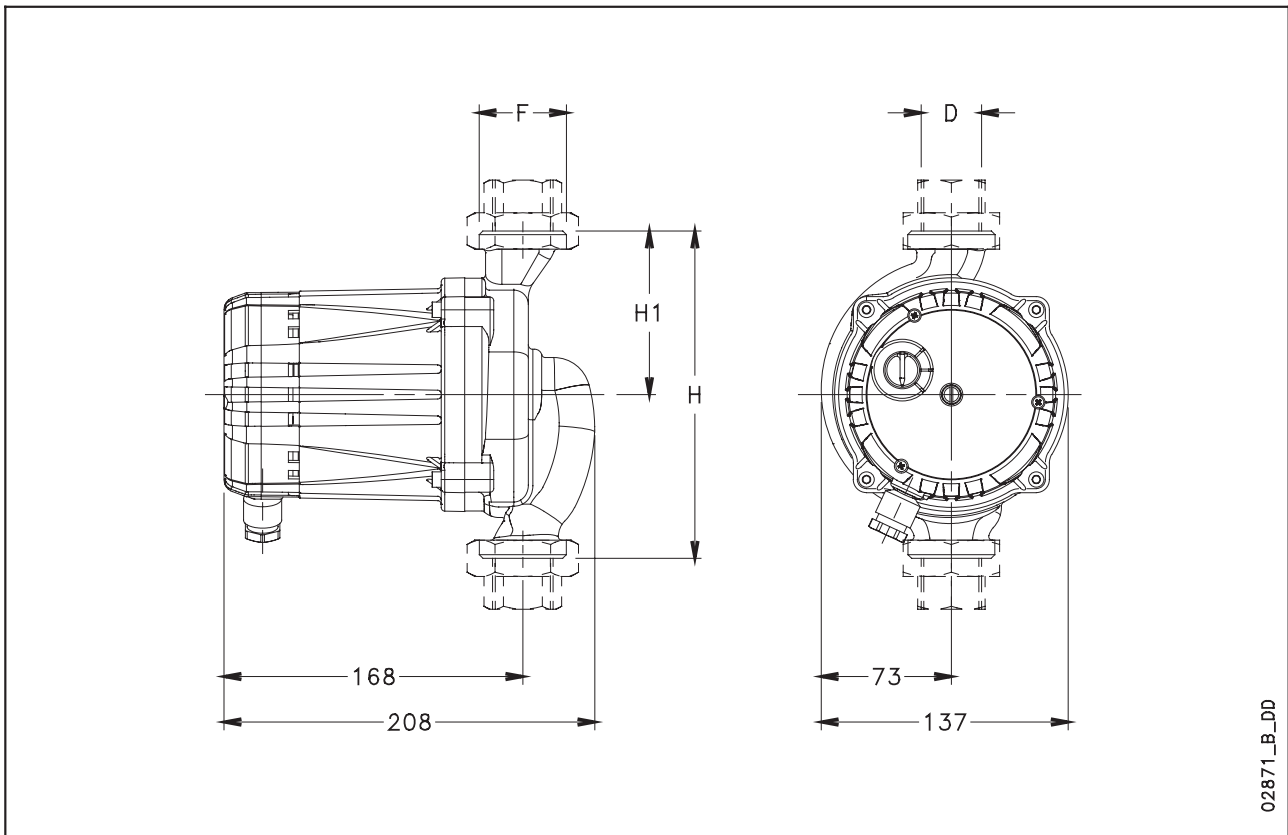
tch-2p50-en\_b\_th

**СЕРИЯ TLCH  
ХАРАКТЕРИСТИКИ ОДНОФАЗНЫХ НАСОСОВ**



Заявленные характеристики действительны для жидкости с плотностью  $\rho = 1.0 \text{ кг/дм}^3$  и кинематической вязкостью  $\nu = 1 \text{ мм}^2/\text{сек}$ .

**СЕРИЯ TLCH  
РАЗМЕРЫ И ВЕС**



02871\_B\_DD

**ТАБЛИЦА РАЗМЕРОВ И ВЕСА**

ТИП НАСОСА	РАЗМЕРЫ (мм)					ВЕС кг
	H	H1	D	F	DN	
TLCH 25-7L	180	90	1"	G 1 <sup>1</sup> / <sub>2</sub>	25	6,5
TLCH 32-7L	180	90	1 <sup>1</sup> / <sub>4</sub> "	G 2"	32	6,6
TLCH 25-8L	180	90	1"	G 1 <sup>1</sup> / <sub>2</sub>	25	6,5
TLCH 32-8L	180	90	1 <sup>1</sup> / <sub>4</sub> "	G 2"	32	6,6
TLCH 25-10L	180	90	1"	G 1 <sup>1</sup> / <sub>2</sub>	25	6,5
TLCH 32-10L	180	90	1 <sup>1</sup> / <sub>4</sub> "	G 2"	32	6,6
TLCH 25-12L	180	90	1"	G 1 <sup>1</sup> / <sub>2</sub>	25	6,5
TLCH 32-12L	180	90	1 <sup>1</sup> / <sub>4</sub> "	G 2"	32	6,6

tlch-2p50-en\_c\_td