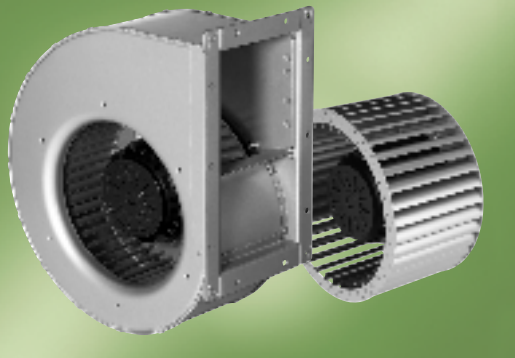


Центробежные АС-вентиляторы с впередзагнутыми лопатками

одностороннего всасывания, $\varnothing 280$

- **Материал:** Спиральный корпус и рабочее колесо из оцинкованной листовой стали
- **Класс защиты:** IP20
- **Класс изоляции:** "F"
- **Защита двигателя:** с выведенными концами термopедохранителя.
- **Сертификаты:** CE

ЗБМ-ПАПСТ · Мульфинген



Номинальные параметры

Тип	Двигатель	Характеристика	Номинальное напряжение		Частота вращения	Потребляемая мощность	Потребляемый ток	Конденсатор	Диапазон применения, не менее	Допустимая температура окружающей среды	Масса	Схема подключения
			В	Гц								
G4E 280-CA21 -01	M4E 094-NA	①	230	50	1100	1080	5,30	12 / 400	100	-40..+60	14,0	1b)
R4E 280-BA21 -01			230	60	1350	990	4,70	12 / 450	400	-40..+55	10,2	

Компания оставляет за собой право на изменения

① В рабочей точке с максимальной нагрузкой

	n [мин ⁻¹]	P ₁ [Вт]	I [А]	L _{pA} [дБА]
① ①	1250	845	4,20	---
① ②	1380	555	3,02	---

Характеристики

