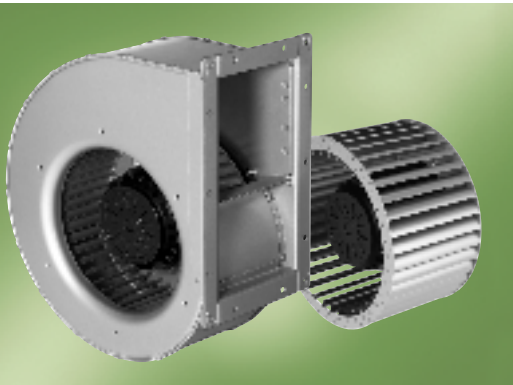


Центробежные АС-вентиляторы с впередзагнутыми лопатками

одностороннего всасывания, $\varnothing 250$

- **Материал:** Спиральный корпус и рабочее колесо из оцинкованной листовой стали
- **Класс защиты:** IP54 (с учетом отверстий для стока конденсата)
- **Класс изоляции:** "F"
- **Защита двигателя:** с выведенными концами термopедохранителя.
- **Сертификаты:** CE

ЗБМ-ПАПСТ · Мультинген



Номинальные параметры		Характеристика	Номинальное напряжение	Частота	Частота вращения	Потребляемая мощность	Потребляемый ток	Конденсатор	Диапазон применения, не менее	Допустимая температура окружающей среды	Масса	Схема подключения
Тип	Двигатель	В	Гц	мин ⁻¹	Вт	А	мкФ/В	Па	°С	кг		
G4D 250-DC10 -03⁽²⁾ R4D 250-AC10 -03⁽²⁾	M4D094-NA	① 400 Y 400 Y	50 60	1350 1560	590 710	1,17 1,26	--- ---	0 150	-40..+80 -40..+60	13,1 9,7	3b)	
G4D 250-EC10 -03⁽²⁾⁽³⁾	M4D094-NA	② 400 Y 400 Y	50 60	1280 1560	800 700	1,46 1,24	--- ---	0 300	-40..+50 -40..+55	13,5	3b)	
G4E 250-DA09 -03 R4E 250-BA09 -03	M4E094-NA	③ 230 230	50 60	1310 1470	570 690	2,48 3,05	10 / 450 10 / 450	0 100	-40..+70 -40..+55	12,7 9,3	1b)	
G4E 250-EA09 -03⁽³⁾	M4E094-NA	④ 230 230	50 60	1150 1400	760 730	3,80 3,30	10 / 450 10 / 450	0 220	-40..+45 -40..+55	13,1	1b)	
G6E 250-DK05 -03 R6E 250-AK05 -03	M6E094-FA	⑤ 230 230	50 60	850 900	220 295	1,00 1,30	6,0/450 6,0/500	0 0	-40..+80 -40..+80	11,0 7,6	1b)	
G6E 250-EK05 -03⁽³⁾	M6E094-FA	⑥ 230 230	50 60	780 760	255 305	1,15 1,35	6,0/450 6,0/500	0 0	-40..+80 -40..+70	11,4	1b)	

Компания оставляет за собой право на изменения

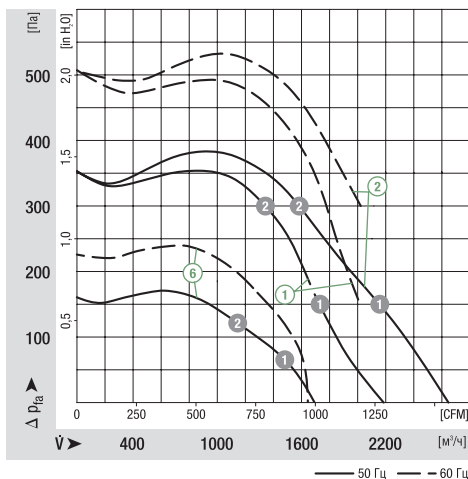
⁽¹⁾ В рабочей точке с максимальной нагрузкой ⁽²⁾ На заказ для 400 В АС Δ/Y – для двух значений частоты вращения

⁽³⁾ Измерение проводилось с выпускным каналом (длина 1 м – выступающий диффузор)

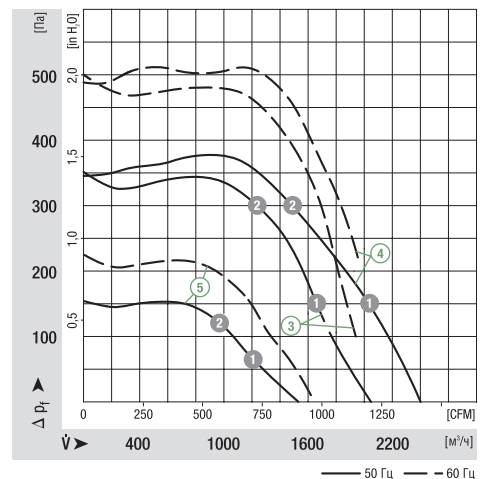
	n [мин ⁻¹]	P ₁ [Вт]	I [А]	Lp _A [дБА]
① ①	1390	444	0,99	72
① ②	1430	312	0,87	70
② ①	1330	654	1,13	76
② ②	1410	386	0,94	71
⑥ ①	855	215	0,96	65
⑥ ②	910	173	0,79	62

	n [мин ⁻¹]	P ₁ [Вт]	I [А]	Lp _A [дБА]
③ ①	1370	448	2,25	70
③ ②	1420	325	1,85	68
④ ①	1310	560	2,73	73
④ ②	1390	395	2,05	69
⑤ ①	900	180	0,82	63
⑤ ②	930	156	0,74	61

Характеристики



Характеристики



Размеры

Тип	C	D	E	S	U
G4D 250-DC10 -03 R4D 250-AC10 -03	218	190	167	90	198
G4D 250-EC10 -03	313	285	262	180	293
G4E 250-DA09 -03 R4E 250-BA09 -03	218	190	167	90	198
G4E 250-EA09 -03	313	285	262	180	293
G6E 250-DK05 -03 R6E 250-AK05 -03	218	190	167	90	198
G6E 250-EK05 -03	313	285	262	180	293

⁽⁴⁾ Большой фланец
только для G4D 250-EC,
G4E 250-EA и G6E 250-EK

