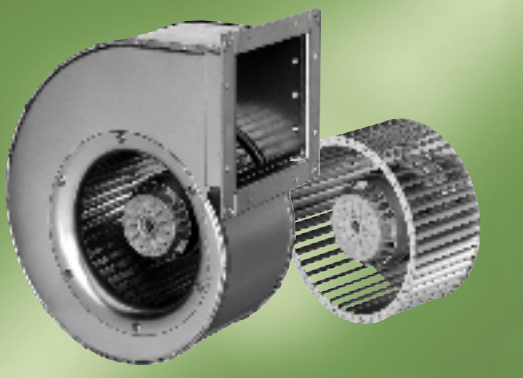


Центробежные АС-вентиляторы с впередзагнутыми лопатками

одностороннего всасывания, $\varnothing 200$

- **Материал:** Спиральный корпус и рабочее колесо из оцинкованной листовой стали
- **Класс защиты:** IP44

ЭБМ-ПАПСТ · Мульфинген



Номинальные параметры		Характеристика	Номинальное напряжение	Частота	Производительность	Частота вращения	Потребляемая мощность	Потребляемый ток	Конденсатор	Уровень шума	Диапазон применения, не менее	Допустимая температура окружающей среды	Масса	Схема подключения
Тип	Двигатель	В	Гц	м³/ч	мин⁻¹	Вт	А	мкФ/В	дБ(А)	Па	°С	кг		
G4D 200-BL12 -01 R4D 200-AL12 -05	M4D074-EI	① 230/400 230/400	50 60	1375 1360	1350 1530	285 360	1,00/0,58 1,13/0,65	---	69 69	0 100	-25..+45 -25..+45	7,0 3,7	2a/2b)	
G4D 200-CL12 -01 ⁽¹⁾	M4D074-EI	② 230/400 230/400	50 60	1665 1220	1300 1550	360 340	1,14/0,66 1,07/0,62	---	71 69	0 250	-25..+45 -25..+40	7,0	2a/2b)	
G4E 200-BL03 -01 ⁽²⁾⁽³⁾ R4E 200-AL03 -05 ⁽²⁾⁽³⁾	M4E074-EI	③ 230 230	50 60	1370 1315	1300 1480	280 350	1,25 1,55	8,0/400 8,0/400	69 69	0 100	-25..+40 -25..+40	7,0 3,7	1a)	
G4E 200-CL03 -01 ⁽¹⁾⁽²⁾⁽³⁾	M4E074-EI	④ 230 230	50 60	1540 1300	1240 1430	330 370	1,45 1,62	8,0/400 8,0/400	70 68	0 170	-25..+50 -25..+40	7,0	1a)	

Компания оставляет за собой право на изменения

⁽¹⁾ Измерение проводилось с выпускным каналом (длина 1 м – выступающий диффузор)

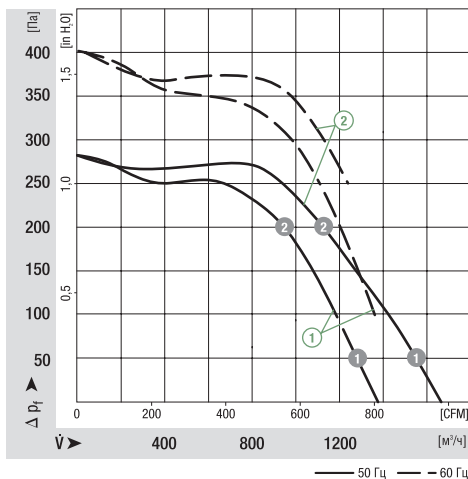
⁽²⁾ Конденсатор FPU(P2) по IEC252

⁽³⁾ Класс изоляции «F»

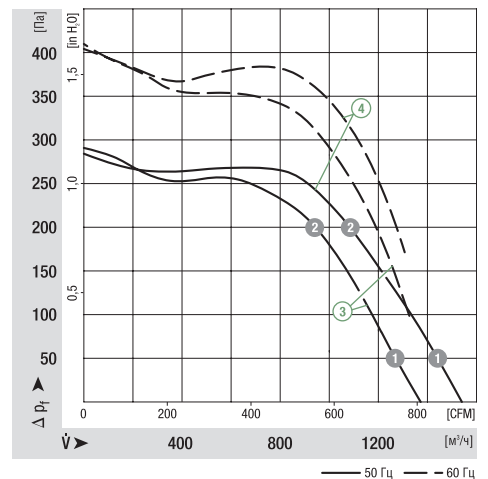
	п [мин⁻¹]	P ₁ [Вт]
① ①	1375	255
① ②	1415	192
② ①	1315	330
② ②	1385	230

	п [мин⁻¹]	P ₁ [Вт]
③ ①	1350	258
③ ②	1400	214
④ ①	1285	303
④ ②	1370	242

Характеристики



Характеристики



Размеры

Тип	C	D	E	S
G4D 200-BL12 -01 R4D 200-AL12 -05	200	180	146	90
G4D 200-CL12 -01	304	284	250	180
G4E 200-BL03 -01 R4E 200-AL03 -05	200	180	146	90
G4E 200-CL03 -01	304	284	250	180

