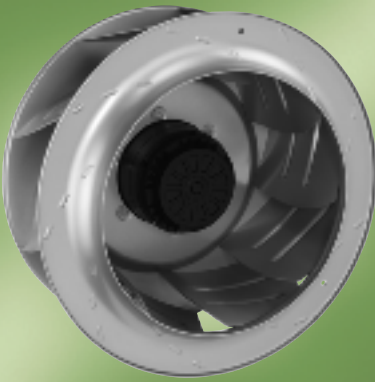


Центробежные АС-вентиляторы

с обратнозагнутыми лопатками, 3-D, Ø 630



- **Материал:** Рабочее колесо из листового алюминия
- **Направление вращения:** вправо, если смотреть на ротор.
- **Класс защиты** IP 54 (с учетом положения при монтаже и отверстий для стока конденсата).
- **Класс изоляции** "F".
- **Защита двигателя:** с выведенными концами термозащиты.
- **Сертификаты:** CE.

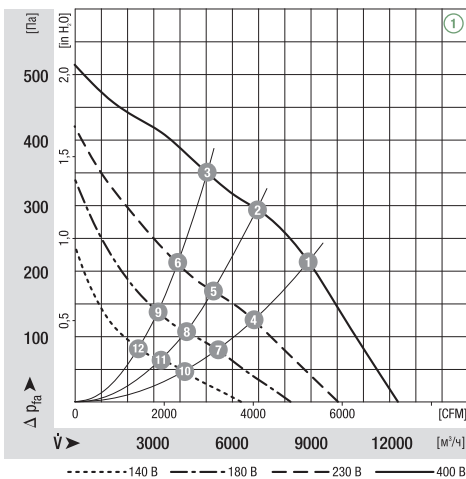
ЭБМ-ПАПСТ · Мульфинген

| Номинальные параметры | | Характеристика | Номинальное напряжение | Частота | Частота вращения ⁽¹⁾ | Максимальная потребляемая мощность ⁽¹⁾ | Максимальный потребляемый ток ⁽¹⁾ | Допустимая температура окружающей среды | Масса | Схема подключения |
|-------------------------|-----------|----------------|------------------------|-------------------|---------------------------------|---|--|---|---------|-------------------|
| Тип | Двигатель | В | Гц | мин ⁻¹ | кВт | А | °С | кг | | |
| R6D 630-AT03 -01 | M6D138-HF | ① 230/400 | 50 | 880 | 1,31 | 4,85/2,80 | -40..+60 | 27,0 | 3а)/3б) | |

Компания оставляет за собой право на изменения ⁽¹⁾ В рабочей точке с максимальной нагрузкой ⁽²⁾ Потребляемый ток для 400 В АС

| | n [мин ⁻¹] | P ₁ [кВт] | I ⁽²⁾ [А] | Lp _A [дБА] | | n [мин ⁻¹] | P ₁ [кВт] | I ⁽²⁾ [А] | Lp _A [дБА] |
|-----|------------------------|----------------------|----------------------|-----------------------|-----|------------------------|----------------------|----------------------|-----------------------|
| ① ① | 890 | 1,27 | 2,80 | 67 | ① ⑦ | 540 | 0,57 | 2,52 | 54 |
| ① ② | 885 | 1,30 | 2,79 | 67 | ① ⑧ | 535 | 0,56 | 2,51 | 54 |
| ① ③ | 890 | 1,22 | 2,69 | 67 | ① ⑨ | 555 | 0,56 | 2,46 | 55 |
| ① ④ | 675 | 0,82 | 2,72 | 60 | ① ⑩ | 420 | 0,36 | 2,15 | 47 |
| ① ⑤ | 670 | 0,82 | 2,74 | 60 | ① ⑪ | 415 | 0,36 | 2,16 | 47 |
| ① ⑥ | 690 | 0,80 | 2,65 | 60 | ① ⑫ | 430 | 0,36 | 2,14 | 48 |

Характеристики



| | |
|------------------|------------------|
| Тип | Входной диффузор |
| R6D 630-AT03 -01 | 63070-2-4013 |

