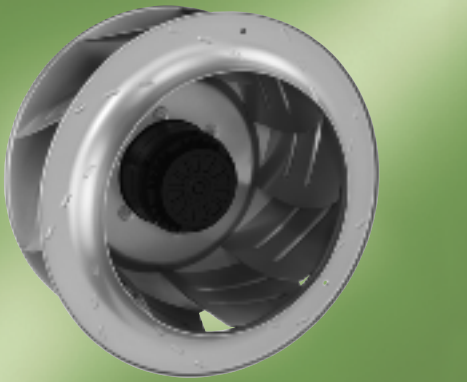


# Центробежные АС-вентиляторы

с обратнозагнутыми лопатками, 3-D, Ø 560



- **Материал:** Рабочее колесо из листового алюминия
- **Направление вращения:** вправо, если смотреть на ротор.
- **Класс защиты** IP 54 (с учетом положения при монтаже и отверстий для стока конденсата).
- **Класс изоляции** "F".
- **Защита двигателя:** с выведенными концами термозащиты.
- **Сертификаты:** CE.

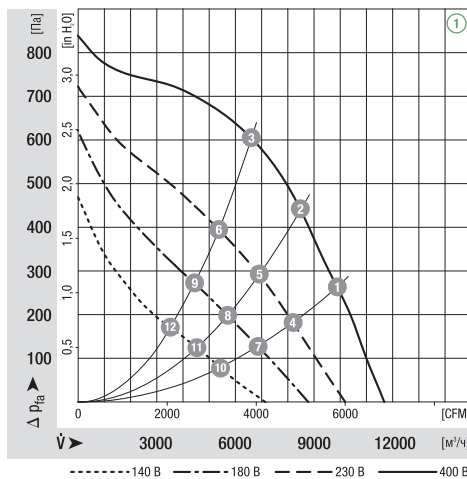
ЭБМ-ПАПСТ · Мульфинген

Номинальные параметры		Характеристика	Номинальное напряжение	Частота	Частота вращения <sup>(1)</sup>	Максимальная потребляемая мощность <sup>(1)</sup>	Максимальный потребляемый ток <sup>(1)</sup>	Допустимая температура окружающей среды	Масса	Схема подключения
Тип	Двигатель	В	Гц	мин <sup>-1</sup>	кВт	А	°С	кг		
<b>R4D 560-AQ03 -01</b>	M4D138-LA	① 230/400	50	1365	2,38	8,66/5,00	-40..+60	28,0	3а)/3б)	

Компания оставляет за собой право на изменения      <sup>(1)</sup> В рабочей точке с максимальной нагрузкой      <sup>(2)</sup> Потребляемый ток для 400 В АС

	n [мин <sup>-1</sup> ]	P <sub>1</sub> [кВт]	I <sup>(2)</sup> [А]	Lp <sub>A</sub> [дБА]		n [мин <sup>-1</sup> ]	P <sub>1</sub> [кВт]	I <sup>(2)</sup> [А]	Lp <sub>A</sub> [дБА]
① ①	1380	2,14	4,81	77	① ⑦	955	1,13	4,68	66
① ②	1370	2,33	5,00	74	① ⑧	920	1,17	4,86	64
① ③	1365	2,34	5,00	72	① ⑨	915	1,17	4,84	63
① ④	1140	1,53	4,80	71	① ⑩	765	0,77	4,22	60
① ⑤	1110	1,62	5,05	69	① ⑪	735	0,78	4,30	58
① ⑥	1105	1,62	5,04	67	① ⑫	730	0,78	4,31	57

## Характеристики



Тип	Входной диффузор
R4D 560-AQ03 -01	63071-2-4013

