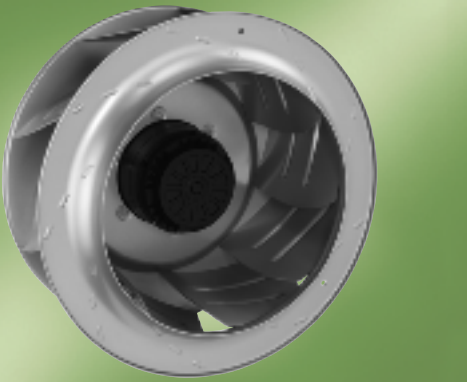


Центробежные АС-вентиляторы

с обратнозагнутыми лопатками, 3-D, Ø 500



- **Материал:** Рабочее колесо из листового алюминия
- **Направление вращения:** вправо, если смотреть на ротор.
- **Класс защиты** IP 54 (с учетом положения при монтаже и отверстий для стока конденсата).
- **Класс изоляции** "F".
- **Защита двигателя:** с выведенными концами термозащиты.
- **Сертификаты:** CE.

ЭБМ-ПАПСТ · Мульфинген

Номинальные параметры		Характеристика	Номинальное напряжение	Частота	Частота вращения ⁽¹⁾	Максимальная потребляемая мощность ⁽¹⁾	Максимальный потребляемый ток ⁽¹⁾	Конденсатор	Допустимая температура окружающей среды	Масса	Схема подключения
Тип	Двигатель	В	Гц	мин ⁻¹	кВт	А	мкФ/В	°С	кг		
R6D 500-AK01 -01	M6D110-GF	① 230/400	50	915	0,52	2,04/1,18	---	-40..+60	13,0	3а)/3б)	
R6E 500-AK03 -01	M6E 110-GF	② 230	50	910	0,51	2,34	12 / 450	-40..+60	13,0	1б)	

Компания оставляет за собой право на изменения

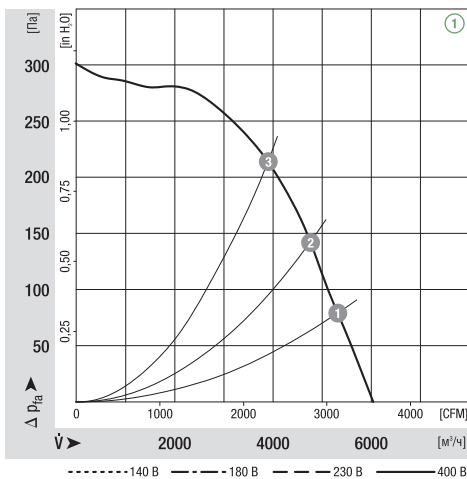
⁽¹⁾ В рабочей точке с максимальной нагрузкой

⁽²⁾ Потребляемый ток для 400 В AC

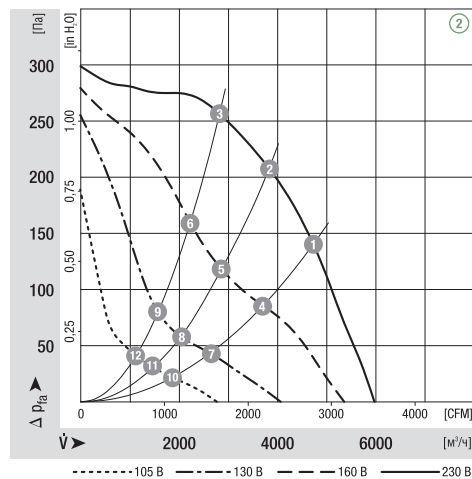
	n [мин ⁻¹]	P ₁ [кВт]	I ⁽²⁾ [А]	Lp _A [дБА]
① ①	930	0,45	1,10	65
① ②	920	0,50	1,13	63
① ③	915	0,52	1,18	60

	n [мин ⁻¹]	P ₁ [кВт]	I [А]	Lp _A [дБА]		n [мин ⁻¹]	P ₁ [кВт]	I [А]	Lp _A [дБА]
② ①	915	0,49	2,24	63	② ⑦	515	0,27	2,35	48
② ②	910	0,51	2,33	60	② ⑧	485	0,27	2,37	48
② ③	915	0,48	2,22	60	② ⑨	510	0,27	2,34	46
② ④	720	0,37	2,55	55	② ⑩	370	0,17	1,94	43
② ⑤	690	0,38	2,64	55	② ⑪	355	0,17	1,94	43
② ⑥	730	0,37	2,50	54	② ⑫	375	0,17	1,94	43

Характеристики



Характеристики



Тип	Входной диффузор
R6D 500-AK01 -01	63072-2-4013
R6E 500-AK03 -01	63072-2-4013

