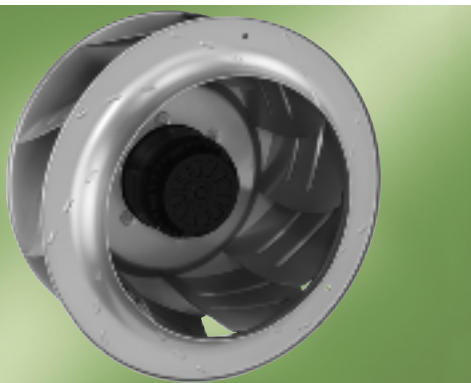


Центробежные АС-вентиляторы

с обратнозагнутыми лопатками, 3-D, Ø 500



- **Материал:** Рабочее колесо из листового алюминия
- **Направление вращения:** вправо, если смотреть на ротор.
- **Класс защиты** IP 54 (с учетом положения при монтаже и отверстий для стока конденсата).
- **Класс изоляции** "F".
- **Защита двигателя:** с выведенными концами термopедохранителя.
- **Сертификаты:** CE.

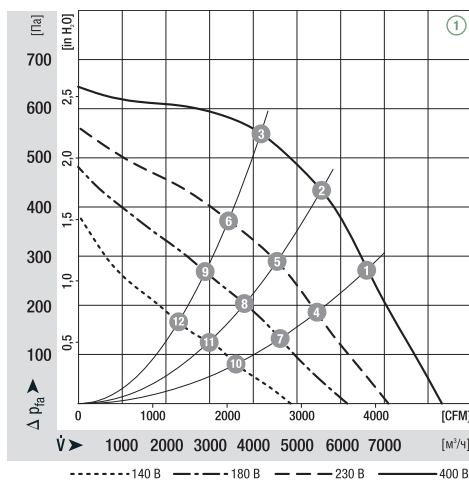
ЭБМ-ПАПСТ · Мульфинген

Номинальные параметры		Характеристика	Номинальное напряжение	Частота	Частота вращения ⁽¹⁾	Максимальная потребляемая мощность ⁽¹⁾	Максимальный потребляемый ток ⁽¹⁾	Допустимая температура окружающей среды	Масса	Схема подключения
Тип	Двигатель	В	Гц	мин ⁻¹	кВт	А	°С	кг		
R4D 500-AT03 -01	M4D138-HF	① 230/400	50	1375	1,43	5,20/3,00	-40..+80	26,0	3а)/3б)	

Компания оставляет за собой право на изменения ⁽¹⁾ В рабочей точке с максимальной нагрузкой ⁽²⁾ Потребляемый ток для 400 В АС

	n [мин ⁻¹]	P ₁ [кВт]	I ⁽²⁾ [А]	Lp _A [дБА]		n [мин ⁻¹]	P ₁ [кВт]	I ⁽²⁾ [А]	Lp _A [дБА]
① ①	1380	1,36	2,88	75	① ⑦	970	0,73	2,99	63
① ②	1375	1,42	2,96	73	① ⑧	945	0,74	3,06	63
① ③	1375	1,43	3,00	71	① ⑨	970	0,73	2,98	62
① ④	1150	0,97	3,03	69	① ⑩	775	0,49	2,69	58
① ⑤	1125	1,00	3,13	69	① ⑪	755	0,49	2,73	56
① ⑥	1140	0,97	3,05	66	① ⑫	775	0,49	2,70	56

Характеристики



Тип	Входной диффузор
-----	------------------

R4D 500-AT03 -01	63072-2-4013
------------------	--------------

