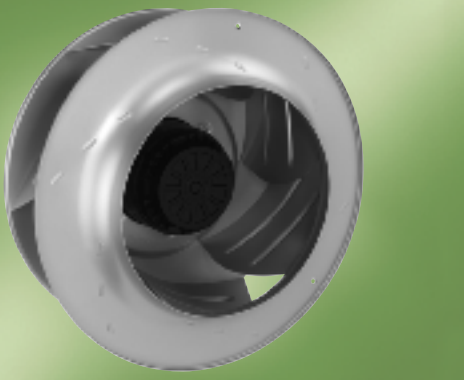


Центробежные АС-вентиляторы

с обратнозагнутыми лопатками, 3-D, Ø 450



- **Материал:** Рабочее колесо из листового алюминия
- **Направление вращения:** вправо, если смотреть на ротор.
- **Класс защиты** IP 54 (с учетом положения при монтаже и отверстий для стока конденсата).
- **Класс изоляции** "F".
- **Защита двигателя:** с выведенными концами термозащиты.
- **Сертификаты:** CE.

ЭБМ-ПАПСТ · Мульфинген

Номинальные параметры		Характеристика	Номинальное напряжение	Частота	Частота вращения ⁽¹⁾	Максимальная потребляемая мощность ⁽¹⁾	Максимальный потребляемый ток ⁽¹⁾	Конденсатор	Допустимая температура окружающей среды	Масса	Схема подключения
Тип	Двигатель	В	Гц	мин ⁻¹	кВт	А	мкФ/В	°С	кг		
R6D 450-AN01 -01	M6D110-EF	① 230/400	50	930	0,28	1,30/0,75	---	-40..+80	10,0	3а)/3б)	
R6E 450-AC06 -01	M6E094-NA	② 230	50	910	0,31	1,50	10 / 400	-40..+65	10,0	1б)	

Компания оставляет за собой право на изменения

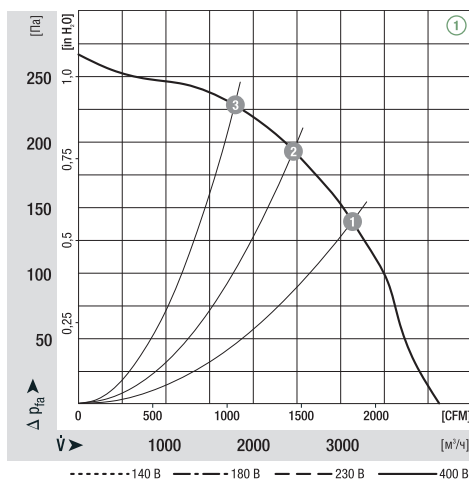
⁽¹⁾ В рабочей точке с максимальной нагрузкой

⁽²⁾ Потребляемый ток для 400 В AC

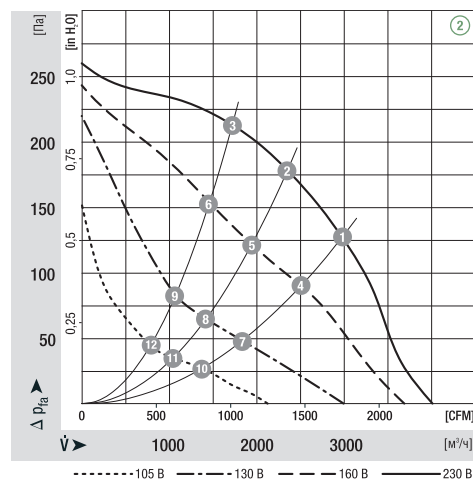
	n [мин ⁻¹]	P ₁ [кВт]	I ⁽²⁾ [А]	Lp _A [дБА]
① ①	940	0,27	0,75	57
① ②	935	0,28	0,74	57
① ③	930	0,28	0,75	58

	n [мин ⁻¹]	P ₁ [кВт]	I [А]	Lp _A [дБА]		n [мин ⁻¹]	P ₁ [кВт]	I [А]	Lp _A [дБА]
② ①	910	0,30	1,50	56	② ⑦	570	0,15	1,28	44
② ②	905	0,31	1,50	56	② ⑧	545	0,15	1,30	44
② ③	910	0,31	1,50	57	② ⑨	575	0,15	1,28	45
② ④	770	0,21	1,37	52	② ⑩	425	0,10	1,09	36
② ⑤	750	0,21	1,40	52	② ⑪	405	0,10	1,09	36
② ⑥	780	0,20	1,35	53	② ⑫	420	0,10	1,09	37

Характеристики



Характеристики



Размеры

Тип	l	Входной диффузор
R6D 450-AN01 -01	800	63045-2-4013
R6E 450-AC06 -01	600 ⁽³⁾	63045-2-4013

⁽³⁾ Вывод кабеля в сторону, см. стр. 41

