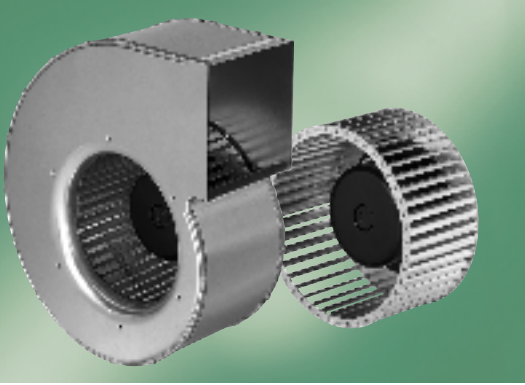


# Центробежные ЕС-вентиляторы

с впередзагнутыми лопатками одностороннего всасывания  $\varnothing$  225



- **Материал:** спиральный корпус и рабочее колесо изготовлены из оцинкованной листовой стали.
- **Вариант:** может поставляться также с фланцем.
- **Кабельный ввод:** может быть разным.
- **Техническое оснащение:** управляющий вход 0 – 10 В / ШИМ, реле аварийного сигнала, выход для потенциометра 10 В.
- **Направление вращения:** вправо.
- **Класс защиты:** IP44.
- **Монтажное положение и отверстия для слива конденсата:** без отверстия для слива конденсата – вал в горизонтальном положении или ротором вверх, на заказ могут изготавливаться вентиляторы с монтажным положением ротором вниз.
- **Сертификаты:** UL, CSA, VDE, CE, CCC, ГОСТ и УкрСЕПРО.

**ЗБМ-ПАПСТ - Мульфинген**

Номинальные параметры		Характеристика	Диапазон номинальных напряжений	Частота	Частота вращения	Максимальная потребляемая мощность <sup>(2)</sup>	Максимальный потребляемый ток <sup>(2)</sup>	Диапазон применения, не менее	Допустимая температура окружающей среды	Масса
Тип	Двигатель	В	Гц	мин <sup>-1</sup>	Вт	А	Па	°С	кг	
G3G 225-AL36 -81 R3G 225-AL36 -81	M3G084-FA	① 100-130	50/60	1500	350	4,30	150	-25..+60	7,5 5,3	
G3G 225-AD29 -71 R3G 225-AD29 -71	M3G084-FA	② 200-277	50/60	1750	570	3,40	200	-25..+60	7,5 5,3	

Компания оставляет за собой право на изменения

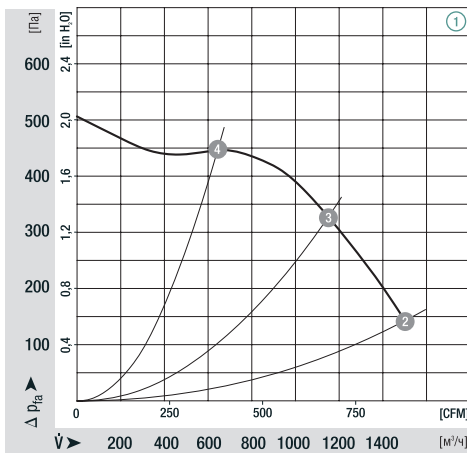
<sup>(1)</sup> Для переменного напряжения 115 В или 230 В.

<sup>(2)</sup> В рабочей точке с максимальной нагрузкой.

	n [мин <sup>-1</sup> ]	P <sub>1</sub> [Вт]	I [А]	L <sub>pA</sub> [дБА]	η <sub>н</sub> [%]
① ①	---	---	---	---	---
① ②	1500	350	4,3	72	48
① ③	1620	300	3,6	69	60
① ④	1775	205	2,7	68	56

	n [мин <sup>-1</sup> ]	P <sub>1</sub> [Вт]	I [А]	L <sub>pA</sub> [дБА]	η <sub>н</sub> [%]		n [мин <sup>-1</sup> ]	P <sub>1</sub> [Вт]	I [А]	L <sub>pA</sub> [дБА]	η <sub>н</sub> [%]
② ①	---	---	---	---	---	② ⑨	1300	290	1,7	71	---
② ②	1750	560	3,3	75	51	② ⑩	1300	225	1,4	66	51
② ③	1830	475	2,8	73	60	② ⑪	1300	170	1,1	63	60
② ④	1970	335	2,1	72	59	② ⑫	1300	108	0,7	61	59
② ⑤	1610	570	3,4	76	---	② ⑬	1000	140	0,9	64	---
② ⑥	1610	430	2,5	72	51	② ⑭	1000	105	0,7	60	51
② ⑦	1610	325	1,9	69	60	② ⑮	1000	84	0,6	56	60
② ⑧	1610	195	1,2	66	59	② ⑯	1000	55	0,4	54	59

## Характеристики



## Характеристики

